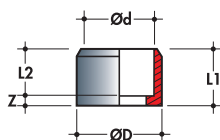


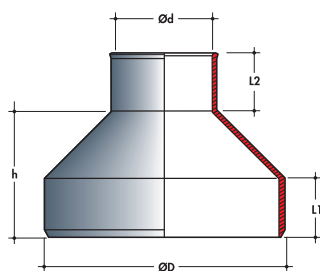


RÉDUCTIONS mâle-femelle



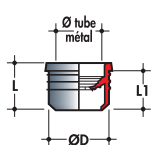
INCORPORÉES

Réf.	Ø D/d	NF E	Dimensions (mm)		
			Z	L1	L2
IF	32/25		5	24,5	19,5
IH	40/32		5,5	28	23
IJ	50/40		6,5	33,5	27
IJF	50/32		11	32	23



EXTÉRIEURES CONCENTRIQUES

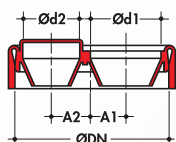
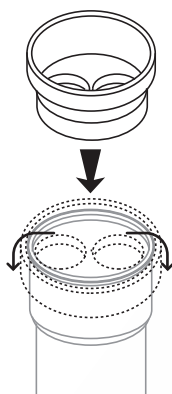
Réf.	Ø D/d	NF E	Dimensions (mm)		
			Z	L1	L2
RC2516	250/160		114	61	61
RC2512	250/125		130	61	61
RC2511	250/110		132	61	61
RC2510	250/100		137	61	57
RC3125	315/250		170	130	61
RC3120	315/200		180	130	61
RC3116	315/160		197	130	61
RC3112	315/125		214	130	61
RC3111	315/110		210	130	61
RC3110	315/100		225	130	57



MÉTAL PLASTIQUE EN ÉLASTOMÈRE


Réf.	Ø D	Ø Tube Métal	NF E	Dimensions (mm)	
				L	L1
RMPF	32	12 à 22		25	20,5
RMPH	40	12 à 27		30	25
RMPJ	50	12 à 34		34	29

Ces pièces ne bénéficient pas de la certification 



TAMPONS EN ÉLASTOMÈRE A CAPELER

Réf.	Ø DN	Ø d1	Ø d2	Ø d3	NF E	Dimensions (mm)	
						A1	A2
TNT4433	100	32 & 40	32 & 40			25	25
TNT543	100	32	32 & 40	40 & 50			
TNV5443	110	40 & 50	32 & 40			25	30

Ces pièces ne bénéficient pas de la certification 

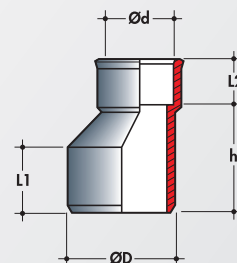
Se place sur l'emboîture d'une pièce série « à coller » permettant ainsi de la transformer en pièce « à joint ».

Retourner la partie supérieure du tampon sur l'emboîture afin de la capeler.

RÉDUCTIONS mâle-femelle

EXTÉRIEURES EXCENTRÉES

Réf.	Ø D/d	NF E	Dimensions (mm)		
			h	L1	L2
IH1	40/32	*	37	27	23
IJ1	50/40	*	44	32	27
IJ2	50/32	*	52	32	23
IL1	63/50	*	53,5	38,5	32
IL2	63/40		63,5	38,5	27
IL3	63/32		71,5	38,5	23
IP1	75/63		59,5	44,5	38,5
IP2	75/50	*	72,5	44,5	32
IP3	75/40	*	82,5	44,5	27
IP4	75/32		90,5	44,5	23
IR1	80/75		55	47	44,5
IR2	80/63		67	47	38,5
IR3	80/50		80	47	32
IR4	80/40		90	47	27
IR5	80/32		98	47	23
IS1	90/80		65	52	47
IS2	90/75		70	52	44,5
IS3	90/63		82	52	38,5
IS4	90/50		95	52	32
IS5	90/40		105	52	27
IS6	90/32		113	52	23
IT1	100/90		70	57	52
IT2	100/80		80	57	47
IT3	100/75	*	85	57	44,5
IT4	100/63		96	57	38,5
IT5	100/50		110	57	32
IT6	100/40		120	57	27
IT7	100/32		128	57	23
IV1	110/100		74	61	57
IV2	110/90		86	61	52
IV3	110/80		94	61	47
IV4	110/75	*	99	61	44,5
IV5	110/63		110	61	38,5
IV6	110/50		123	61	32
IV7	110/40		134	61	27
IV8	110/32		142	61	23



EXTÉRIEURES EXCENTRÉES

Réf.	Ø D/d	NF E	Dimensions (mm)		
			h	L1	L2
IX1	125/110		79	61	61
IX2	125/100		89	61	57
IX3	125/90		99	61	52
IX4	125/80		109	61	47
IX5	125/75		114	61	44,5
IX6	125/63		126	61	38,5
IX7	125/50		139	61	32
IX8	125/40		149	61	27
IX9	125/32		157	61	23
IY1	140/125		79	61	61
IY2	140/110		94	61	61
IY3	140/100		104	61	57
IZ1	160/140		84	61	61
IZ2	160/125		99	61	61
IZ3	160/110		114	61	61
IZ4	160/100		124	61	57
IB1	200/160		103	61	61
IB2	200/140		124	61	61
IB3	200/125		138	61	61
IB4	200/110		153	61	61
ID2	250/200		162	109,5	61
ID3	250/160		145,5	64	61
ID5	250/125		172	64	61
ID6	250/110		157,5	60	61
ID7	250/100		153,5	57	57
IE1	315/250		204,5	124	61
IE3	315/200		225	124	61
IE4	315/160		255	130,5	61