

DESCRIPTION

Un espace déjeuner au soleil, une plage cosy au bord de la piscine...

On joue des différents formats d'une dalle contemporaine pour structurer les différents espaces.

LES + PRODUITS :

- Résistant au gel
- Traitement de surface appliqué en usine pour le coloris anthracite
- Disponible en kits margelles de piscine
- Grand format pour un rendu tendance



FABRIQUÉ
EN FRANCE

DALLAGES POUR SOLS,
ABORDS DE PISCINE
ET PAREMENTS MURAUX

CARACTÉRISTIQUES TECHNIQUES

CARACTÉRISTIQUES D'ASPECT ET DE STRUCTURE :

Les produits ne doivent pas présenter de défauts tels qu'épaufrures, fissures ou écaillages visibles à hauteur d'homme et à 2 m de distance sous éclairage moyen.

DIMENSIONS NOMINALES ET TOLÉRANCES DIMENSIONNELLES :

Dalles monoformats : 66 x 33 x 3 cm / 100 x 50 x 3,5 cm
Coloris anthracite :
 Margelles : 66 x 33 x 3,5 cm
 Angles : 45 x 33 x 3,5 cm (rentrant) / 33 x 33 x 3,5 cm (sortant)
Coloris gris :
 Margelles : 66 x 33 x 3 cm
 Angles : 45 x 33 x 3 cm (rentrant) / 33 x 33 x 3 cm (sortant)
Tolérance maximale sur l'épaisseur : ± 3mm
Tolérances maximales pour la longueur et largeur : ± 5mm

CARACTÉRISTIQUES PHYSIQUES :

Résistance aux agressions climatiques : Gel / dégel (sans sels)
Absorption d'eau : ≤ 6 %
Résistance à l'abrasion :
 - Essai d'abrasion au disque large : classe U4
Longueur de l'empreinte : ≤ 21 mm
Résistance à la glissance :
 - Pour les dalles : essai avec le pendule SRT
 - Pour les margelles : essai au plan incliné (Selon l'annexe E de EN 13451-1 > 18°)
Résistance au poinçonnement :
 - Classe P4 : classe U4 + charge de rupture ≥ 2,5 kN et pas de dégradation après trois chocs durs successifs

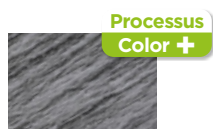
CARACTÉRISTIQUES MÉCANIQUES :

Résistance à la rupture en flexion : ≥ 4 MPa
Charge de rupture minimale en flexion :
 - Dalles d'épaisseur 3 cm : 2,5 kN (classe H2)
 - Dalles d'épaisseur 3,5 cm : 5 kN (classe H3)

CARROSSABLE :

Non, strictement réservé à un usage piétonnier

COLORIS DISPONIBLES



Gris



Anthracite

Processus Color +

Chaque dalle dans son coloris gris, bénéficie d'un processus de fabrication particulier destiné à fixer la couleur pour en préserver la durabilité, la profondeur et l'uniformité.

PROTECTION DE SURFACE REQUISE APRÈS LA POSE

Traitement de surface appliqué

Nos produits, dans leur coloris anthracite, bénéficient d'un nouveau traitement de surface appliqué en usine, destiné à protéger leur aspect.

Ce nouveau traitement apporte une meilleure durabilité et un aspect satiné plus tendance.

PAS DE TRAITEMENT NÉCESSAIRE APRÈS LA POSE

POSE DES DALLES

Ép. 3 cm : pose collée
Ép. 3,5 cm : pose collée, sur sable ou gravillons

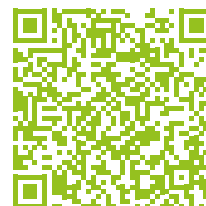
Retrouvez les informations de pose en détail dans les notices de pose.



POSE DES MARGELLES

Pose collée

Retrouvez les informations de pose en détail dans la notice de pose.



CONDITIONNEMENT

DALLES NOVASCHISTE

Désignation	Poids / m ² en kg	Conditionnement		Coloris	Code
		m ²	Un		
Dalle 66 x 33 x 3 cm	69	11,32	52	Gris	310121
				Anthracite	313765
Dalle 100 x 50 x 3,5 cm	80	15	30	Gris	310050
				Anthracite	313766

KITS MARGELLES DE PISCINE

KITS MARGELLES DE PISCINE NOVASCHISTE

Désignation	Poids kg / unité	Condit. / unité	Coloris	Code article
Kit margelles de piscine 3 x 6 m	535	28 margelles droites plates 4 angles rentrants 1 sac de mortier à joints 2 sacs de mortier colle	Gris	313809
			Anthracite	313810
Kit margelles de piscine 3 x 7 m	595	32 margelles droites plates 4 angles rentrants 1 sac de mortier à joints 2 sacs de mortier colle	Gris	313811
			Anthracite	313812
Kit margelles de piscine 4 x 8 m ou Couloir de nage 3 x 9 m	685	38 margelles droites plates 4 angles rentrants 1 sac de mortier à joints 2 sacs de mortier colle	Gris	313677
			Anthracite	313678
Kit margelles de piscine 5 x 10 m	830	46 margelles droites plates 4 angles rentrants 1 sac de mortier à joints 3 sacs de mortier colle	Gris	313679
			Anthracite	313680

ACCESSOIRES DE PISCINE

MARGELLES NOVASCHISTE				
Désignation	Poids kg / unité	Conditionnement / unité	Coloris	Code
Margelle droite plate 66 x 33 x 3 cm	15	1	Gris	310297
Margelle droite plate 66 x 33 x 3,5 cm			Anthracite	313770
Angle rentrant 45 x 33 x 3 cm	10		Gris	310678
Angle rentrant 45 x 33 x 3,5 cm			Anthracite	313771
Angle sortant 33 x 33 x 3 cm	7,6		Gris	311653
Angle sortant 33 x 33 x 3,5 cm			Anthracite	313772

PRÉCAUTIONS D'UTILISATION

Vérifiez dès réception le contenu de votre livraison, car les réclamations concernant l'aspect des produits doivent être faites avant la pose, notre responsabilité se limitant exclusivement au seul remplacement des produits défectueux.

Pour tous les produits béton qui présentent des nuances de couleur : afin que ces nuances embellissent votre réalisation, il est indispensable de procéder de la façon suivante :

- La totalité de la livraison doit être sur le chantier avant le démarrage de la pose. Pour toute commande complémentaire du même produit en réassort, mentionnez sa référence et son n° de lot (date de fabrication)
- Ne superposez jamais les palettes
- Puisez simultanément dans toutes les palettes pour obtenir un mélange harmonieux des nuances de couleurs
- Conservez l'étiquette du produit avec le bon de livraison

ENTRETIEN

Un traitement de surface est appliqué en usine pour le coloris anthracite.

Le béton est un matériau qui vit, respire, et transpire au gré des saisons et de son environnement. Afin de le protéger durablement, et de faciliter son entretien régulier, nous vous conseillons d'appliquer une protection de surface qui limitera l'impact des agressions extérieures. Ce traitement est à appliquer à l'issue de la pose sur produit propre, sec, dégraissé, et sera éventuellement à renouveler selon les préconisations du fournisseur.

Un test préalable doit être effectué sur produit non posé afin de vérifier la compatibilité de la protection de surface avec la porosité du béton et s'assurer du rendu final.

Ne pas utiliser de nettoyeurs haute pression ou vapeur, y compris tous les accessoires (buse rotative, brosse...) qui peut dégrader l'état de surface des produits.

