

VRD  
Génie civil



Cycles des Eaux  
Pluviales et Usées



Énergie



**RESEO**<sup>®</sup>

Humides ou secs,  
**une seule boîte  
pour vos réseaux !**



OPERCULE MULTI-DIAMÈTRES

MODÈLE DÉPOSÉ



**STRADAL**



# RESEO®

## La boîte de branchement multi-usages

En **réseaux secs** ou en **réseaux humides**, la boîte de branchement RESEO® prend place **autour de la maison individuelle** grâce à son **opercule innovant**.

### Polyvalente

- L'opercule **multi-usages** RESEO® s'adapte aussi bien sur les **réseaux secs** que sur les **réseaux humides**.
- Ø 28 et 45 mm pour les réseaux secs, Ø 28, 45, 100 et 125 mm pour les réseaux humides, l'opercule **multi-diamètres** RESEO® s'adapte à toutes les configurations de chantier autour de la maison.



### Économique



- Une seule boîte pour plusieurs utilisations.
- **Gain de temps à la pose** grâce à son opercule polyvalent et facile à découper !
- **Évite la casse sur chantier**, pas de scellement, moins de pertes financières.

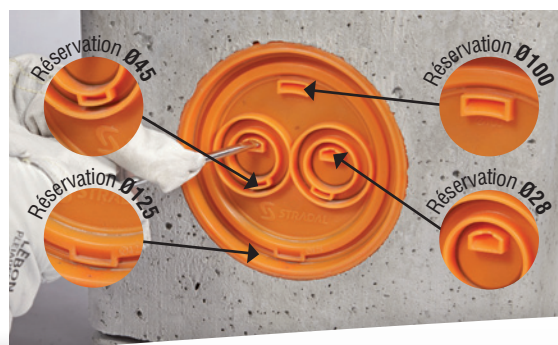


### Facile à poser

- Sa géométrie, ses dimensions et son poids optimisés **facilitent la manutention** et la mise en œuvre de la boîte de branchement RESEO®.

### Performante

- **Intégré à la fabrication**, l'opercule RESEO® en **polyéthylène souple** permet des **branchements tous réseaux en toute sécurité**.



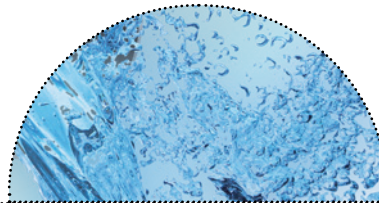


## Pour les réseaux **secs**



L'opercule RESEO® permet de s'adapter aux **réseaux électriques et de télécommunication**.

## Pour les réseaux **humides**



RESEO®, une boîte de branchement performante pour les réseaux humides.

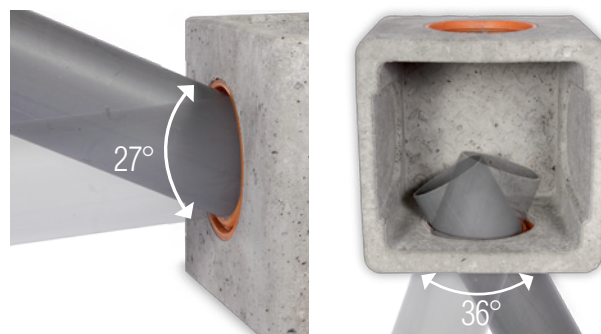
### S **Simplicité de raccordement**

- La **modularité de l'opercule RESEO®** permet de connecter tous vos câblages pour des **fourreaux de Ø 28 et de Ø 45 mm**.
- Avec **juste un tournevis**, ouvrez l'opercule selon le **diamètre souhaité**.



### S **Souplesse de raccordement**

- L'opercule RESEO® permet **une large plage de variations angulaires** et un **désaxement important** pour une meilleure adaptation aux aléas du chantier.



### S **Domaines d'application**

- Passage de câbles électriques pour **fourreaux de Ø 28 mm** (ex. raccordement du portail électrique ou de l'éclairage extérieur).
- Passage de câbles Telecom type gaine PVC LST de Ø 28 ou Ø 45 mm.



### S **Domaines d'application**

- Raccordements divers pour le jardin **Ø 28 ou Ø 45**

- Raccordement pour le réseau pluvial **Ø 100 ou Ø 125**





# RESEO®

## La gamme



Dalle pleine



Réhausse sans voile



Réhausse RESEO®



Fond RESEO®

Réf.	Désignations	Sections Extérieures (mm)	Sections Intérieures (mm)	Hauteur (mm)	Poids (kg)	Nombre opercules RESEO®	Nombre de Voiles à briser	Nombre descente de gouttière	Ø de Branchement réseaux secs ou humides	Nombre par palette
<b>Gamme RESEO - BT30</b>										
804030	<b>Fond RESEO</b>	280 x 280	220 x 220	240	16	2	-	2	28 - 45 - 100 - 125	64
804032	<b>Réhausse RESEO de 24</b>	280 x 280	220 x 220	240	13	2	-	2	28 - 45 - 100 - 125	64
504295	<b>Réhausse de 24 avec voiles</b>	280 x 280	220 x 220	240	15	-	2	2	140	64
804017	<b>Réhausse de 20 sans voile</b>	280 x 280	220 x 220	200	13	-	-	-	-	64
804008	<b>Dalle à trou</b>	280 x 280	-	25	3,8	-	-	-	-	64
804014	<b>Dalle prédécoupée</b>	280 x 280	-	25	4	-	-	-	-	64
804013	<b>Dalle pleine</b>	280 x 280	-	25	4,3	-	-	-	-	64
807233	<b>Grille galvanisée à emboîtement</b>	270 x 270	215 x 215	25	2	-	-	-	-	*
<b>Gamme RESEO - BT40</b>										
804044	<b>Fond RESEO</b>	365 x 365	295 x 295	280	30	3	-	1	28 - 45 - 100 - 125	27
804047	<b>Réhausse RESEO de 28</b>	365 x 365	295 x 295	280	24	3	-	1	28 - 45 - 100 - 125	27
804036	<b>Réhausse de 28 avec voiles</b>	365 x 365	295 x 295	280	27	-	3	1	140	27
804037	<b>Réhausse de 20 sans voile</b>	365 x 365	295 x 295	200	20	-	-	-	-	45
804018	<b>Dalle prédécoupée</b>	370 x 370	-	30	10	-	-	-	-	54
804019	<b>Dalle pleine</b>	370 x 370	-	30	10	-	-	-	-	27
807234	<b>Grille galvanisée à emboîtement</b>	345 x 345	290 x 290	25	2	-	-	-	-	*

\* produits sur commande par palette

### Agences Commerciales

#### Région Nord

201, route de Wervicq - BP 68  
59560 Comines  
Tél. : 03 20 63 12 51  
Fax : 03 20 39 91 44

#### Région Est

Route de Lingolsheim  
BP 80402 - Geispolsheim  
67412 Illkirch Cedex  
Tél. : 03 88 78 22 12  
Fax : 03 88 77 30 04

#### Région Ile-de-France

Route de Flins, Zone de l'Érable  
78410 Bouafle  
Tél. : 01 30 90 01 03  
Fax : 01 30 90 33 11

#### Région Ouest

Les Terres Rouges  
44320 Arthon en Retz  
Tél. : 02 40 64 07 23  
Fax : 02 40 64 07 32

#### Région Sud-Ouest

16, avenue Gustave Eiffel  
BP 7 - 33605 Pessac Cedex  
Tél. : 05 57 26 15 86  
Fax : 05 57 26 15 71

#### Région Sud-Est

Zone Industrielle Sud  
26780 Châteauneuf-du-Rhône  
Tél. : 04 75 90 75 11  
Fax : 04 75 90 82 84

Votre distributeur conseil

Le Cérame Bât. B - 47, avenue des Genottes - BP 98318 - 95803 Cergy-Pontoise Cedex  
Tél : 01 34 25 55 55 - Fax : 01 34 25 55 85



[www.stradal.fr](http://www.stradal.fr)