

# SOLUTIONS EXPERTES

## VOIRIE

SCELLEMENT ET CALAGE

VOIRIE

RÉPARATION



**CERMIX**  
SOLUTIONS EXPERTES  
POUR LA CONSTRUCTION

## VOIRIE LES SOLUTIONS

Une sélection de produits pour optimiser vos interventions sur l'espace public. Fiabilité et rapidité de remise en circulation pour cette gamme permettant de réaliser tous travaux de pose, collage, réparations et scellements.

- 1** SCCELLEMENT TAMPON  
- CERMIROAD MB/MBF p6



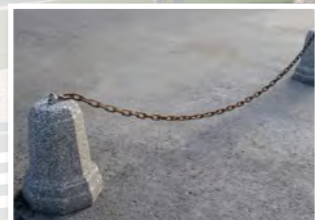
- 2** NIDS DE POULE  
- CERMIROAD ASPHALT p7



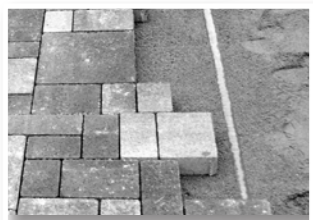
- 3** COLLAGE DE BORDURE  
- CERMIROAD FIX p8



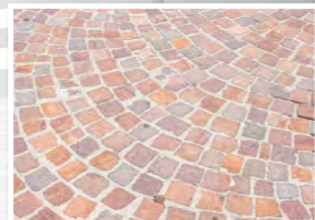
- 4** COLLAGE EPOXY  
- EPICOL U p9



- 5** PAVAGE  
- CERMIROAD PAVE p10



- 6** PAVAGE  
- CERMIROAD JOINT p11



- 7** SCCELLEMENT HYDRAULIQUE  
- CERMIGROUT 03 p13



- 8** ENROBÉ PERCOLÉ  
- CERMIGROUT 00 p12



# SOLUTIONS EXPERTES

## VOIRIE

EXPERTISE  
QUALITÉ  
DURABILITÉ

### CERMIX MORTIERS SPECIAUX

Une gamme complète de produits pour répondre à tous vos besoins.

Essentiellement fabriqués en France, ils bénéficient du plus haut niveau de certification.

CERMIX met à la disposition de sa clientèle et des applicateurs des solutions garantissant la pérennité des ouvrages sans sacrifier à la facilité de mise en œuvre.



# LES MORTIERS SPÉCIAUX

SCELLEMENT ET CALAGE

VOIRIE

RÉPARATION

CERMIX vous propose un large choix de solutions pour répondre à toutes les problématiques liées aux travaux de voirie ou interventions dans l'espace urbain.

### POURQUOI ?

La voirie est un espace exigeant où les contraintes sont nombreuses.

- Contraintes climatiques avec une exposition aux cycles de gel/dégel
- Contraintes mécaniques avec le trafic des véhicules, le passage des engins de TP, les nettoyages au jet haute pression...
- Contraintes chimiques avec les différents hydrocarbures, sels de déverglacement, autres agents chimiques liquides ou gazeux.

### LES PLUS DES SOLUTIONS EXPERTES VOIRIE

Des produits spécifiquement développés pour répondre à ces différentes contraintes sans compromis ni pour l'esthétique ni pour la facilité de mise en œuvre.

### COMMENT CERMIX VOUS ACCOMPAGNE ?

En mettant son expertise historique dans le domaine des mortiers industriels et la chimie du bâtiment à votre service pour vous proposer des solutions efficaces et pérennes pour :

- la pose et la jointoiement de pavage,
- le collage de bordures,
- le scellement des dispositifs d'accès aux réseaux d'évacuation (bouches à clé, trappes de visite, ...),
- les travaux de réparation.

## 1 SCCELLEMENT DE TAMPON



Le scellement de tampons (réseaux secs et humides) doit répondre à plusieurs exigences :

- une remise en circulation rapide (gestion des flux et sécurité des usagers, personnel de voirie),
- une forte résistance à des contraintes mécaniques (solllicitations de la circulation) et climatiques (cycles gel/dégel et sels de déverglaçage),
- une finition proche de l'enrobé (esthétisme des routes).



### CERMIROAD MB **Micro-béton de voirie** CERMIROAD MBF **Mortier de voirie**






#### DOMAINES D'EMPLOI

- Mise à la côte
- Scellement de tampons, bouches à clé, regards et chambres de visite
- Scellement de mobilier urbain
- Calage rapide de voie de rails
- Réparation coulée nécessitant une remise en service rapide



#### LES + PRODUITS :

- Retrait compensé
- Fibré, prêt à gâcher
- Résiste aux cycles gel/dégel et aux sels de déverglaçage

<b>NOIR</b>	<b>GRIS</b>	 <p>2h à 20°C 4h à 5°C</p>	 <p>10 min à 21°C</p>	 <p><b>VERSION HIVER</b></p>	 <p>Epaisseur couche 3 à 30 cm</p>	 <p>Epaisseur couche 3 à 15 cm</p>
CERMIROAD MB ET MBF				CERMIROAD MB	CERMIROAD MBF	

## 2 NIDS DE POULE

Pour le traitement des nids de poules, les enrobés à froid permettent :

- De réparer durablement l'enrobé existant (bonne adhérence au support et résistance aux cycles gel/dégel et aux sels de déverglaçage),
- Une remise en circulation rapide (gestion des flux et sécurité des usagers),
- Une mise en œuvre facilitée du produit.



### CERMIROAD ASPHALT

#### Enrobé bitumineux à froid

##### DOMAINES D'EMPLOI

- Traitement des nids-de-poule et des trous dûs au gel,
- Réparation de tranchées sur chaussées,
- Corriger des différences de niveaux sur les routes,
- En complément du CERMIROAD MB ou MBF pour sceller les tampons.



##### LES + PRODUITS :

- Remise en service immédiate quelque soit la classe de trafic,
- Excellente durée de vie,
- Application de -40°C à 60°C,
- Résiste aux sels de déverglaçage

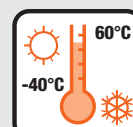
NOIR

ROUGE

↑  
↓  
Epaisseur couche  
1 à 10 cm



IMMÉDIATE



## 3 COLLAGE DE BORDURE



Le collage de bordure doit répondre à plusieurs exigences :

- Une forte résistance à des contraintes mécaniques (solllicitations de la circulation) et climatiques (cycles gel/dégel et sels de déverglaçage),
- Applicable sur des épaisseurs variables, pour rattraper des écarts de planéité.



### CERMIROAD FIX

#### Mortier de collage pour bordure

##### DOMAINES D'EMPLOI

- Collage de bordures, ilots directionnels, dalles et vasques béton
- Jointoiement des bordures, ilots directionnels



##### LES + PRODUITS :

- Rattrapage de planéité jusqu'à 50 mm
- Résiste aux cycles gel/dégel et aux sels de déverglaçage
- Réglage des bordures pendant 20 min



# 4 COLLAGE EPOXY

Le collage époxy est une solution intéressante permettant d'assembler et de fixer durablement la plupart des matériaux de construction (béton, brique, pierre, bois, ...).



## EPICOL U

**Colle époxy thixotrope, bi-composant**

### DOMAINES D'EMPLOI

Colle structurale pour support sec ou humide :

- Éléments en béton
- Brique
- Pierre naturelle
- Bois et matériaux inorganiques



### LES + PRODUITS :

- Haute résistance mécanique
- Durcissement sans retrait
- Application sans primaire
- Étanche aux liquides
- Adhère sur les surfaces sèches et humides

GRIS



24h



90 min à 20°C

## 5 PAVAGE / LIT DE POSE



La norme NF P 98-335 a pour objet de définir les modalités de mise en œuvre des matériaux modulaires pour les revêtements de sols extérieurs de voirie et d'espaces publics. Elle précise :

- Les matériaux et les produits concernés,
- Leur domaine d'utilisation,
- Les conditions de mise en œuvre du lit de pose,



### CERMIROAD PAVE

#### Mortier de pose pour pavage

##### DOMAINES D'EMPLOI

- Lit de pose de dallages et pavages (sur assises rigides ou semi-rigides)
- Zones circulables ou non (parking, rue piétonnes)
- Voies de circulation lourde
- Jointoiement en paroi verticale ou forte pente



##### LES + PRODUITS :

- Excellente adhérence
- Retrait compensé
- Résiste aux cycles gel/dégel et aux sels de déverglaçage

CERMIROAD PAVE est destiné à la réalisation du lit de pose sur assises rigides ou semi-rigides (dont la déflexion est  $< 40/100^{\circ}$ ) :

- Dalle béton
- Grave ciment
- Enrobé à module élevé (EME) de classe 2, dont le module d'élasticité est  $\geq 14$  GPa et conforme à la norme NF EN 13108-1



\*Pour des applications à plus de 30 mm, ajouter 1/3 de charge 4/8 ou 6/8)



## 6 PAVAGE / JOINTS



- Les conditions de pose,
- Les conditions de réalisation des joints,
- Les contrôles et l'entretien à effectuer sur les ouvrages finis.

Elle ne concerne pas la conception et la réalisation des assises mais précise les conditions de leur réception.



### CERMIROAD JOINT

#### Mortier de pavage coulable

##### DOMAINES D'EMPLOI

- Garnissage des joints entre pavés (sur supports rigides)
- Zones circulables ou non (parking, rues piétonnes)
- Voies de circulation lourde



##### LES + PRODUITS :

- Fluide
- Retrait compensé
- Résiste aux cycles gel/dégel et aux sels de déverglage

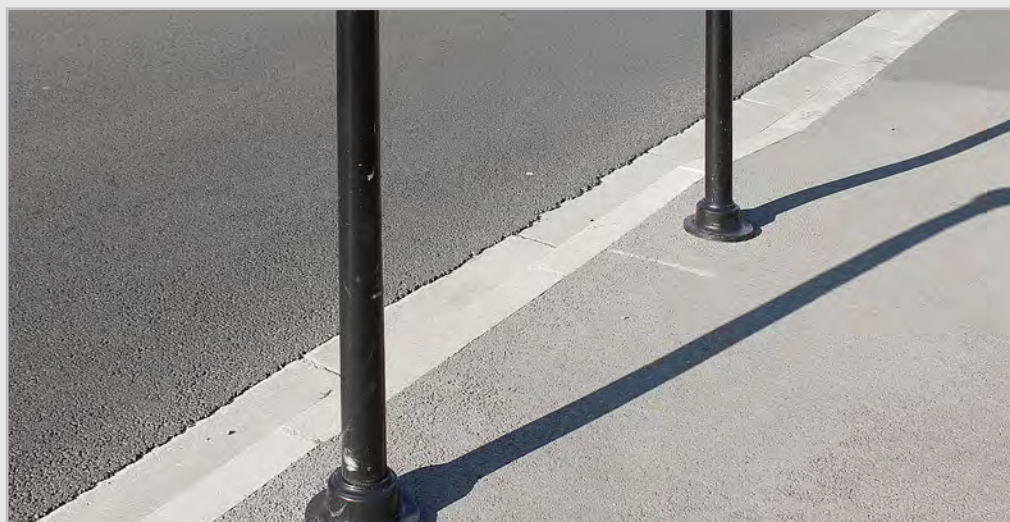


## 7 SCCELLEMENT HYDRAULIQUE



L'aménagement urbain permet de protéger la population et de mettre en valeur les centres villes.

Les panneaux de signalisation, abribus et autres mobiliers de voirie, ainsi que les aménagements routiers (garde-corps, glissières de sécurité, ...) doivent être mis en place rapidement et durablement.



### CERMIGROUT 03

#### Mortier de scellement et de calage

##### DOMAINES D'EMPLOI

Scellement de précision offrant une forte résistance à la compression et une absorption aux vibrations :

- Garde-corps, potelets, glissières de sécurité, poteaux catenaires, panneaux anti-bruit
- Eléments préfabriqués (métalliques ou béton),
- Supports métalliques, culées et poudres de ponts, rails de grues, ...



##### LES + PRODUITS :

- Retrait compensé
- Haute durabilité
- Hautes résistances mécaniques



# 8 ENROBÉ PERCOLÉ



L'enrobé percolé est très résistant aux charges lourdes statiques et dynamiques, ainsi qu'au ripage de pièces agressives.

Il est peu sensible aux variations de température. Sa mise en oeuvre est généralement sans joint.

Ce revêtement est adapté à des contraintes très importantes.

Un des enjeux, pour parvenir à la résistance exigée, est de remplir totalement les vides avec un coulis ciment, par percolation.



## CERMIGROUT 00

### Coulis de ciment pour enrobés percolés

#### DOMAINES D'EMPLOI

- Plateformes industrielles et les aires de stockage



#### LES + PRODUITS :

- Consistance adaptable à l'utilisation
- Pompable sur de grande distance
- Très fine granulométrie

GRIS



240 min



## 9 MORTIERS SPÉCIAUX : LA GAMME



Les mortiers hautes performances CERMIX permettent de réaliser différents travaux de voirie, avec des remises en service rapide.



	CERMIROAD MB	CERMIROAD MBF	CERMIROAD ASPHALT	CERMIROAD FIX	EPICOL U	CERMIROAD PAVE	CERMIROAD JOINT	CERMIGROUT 03	CERMIGROUT 00
<b>Supports admissibles</b>	Béton	Béton	Béton, mortiers hydrauliques, enrobés	Béton, enrobé	- Éléments en béton, - Brique, - Pierre naturelle, - Bois et matériaux inorganiques	Béton, grave ciment, béton bitumineux	Béton, mortier de pose de pavage, micro-béton industriel	Béton, mortiers hydrauliques	Béton, mortiers hydrauliques, enrobés
<b>Type d'application</b>	- Gâchage à la bétonnière, au malaxeur ou à la truelle - Application manuelle à la truelle	- Gâchage à la bétonnière, au malaxeur ou à la truelle - Application manuelle à la truelle	- Application manuelle à la truelle ou au rateau - Compactage avec une dame ou une plaque vibrante.	- Gâchage à la bétonnière, au malaxeur ou à la truelle - Application manuelle à la truelle	- Gâchage au malaxeur - Application manuelle au peigne à colle, à la spatule, ou à la truelle	- Gâchage à la bétonnière, au malaxeur ou à la truelle - Application manuelle à la truelle	- Gâchage à la bétonnière, au malaxeur ou à la truelle - Application manuelle à la raclette caoutchouc	- Gâchage à la bétonnière, au malaxeur ou à la truelle - Application manuelle ou à la machine	- Application manuelle ou à la machine
<b>Granulométrie maximum</b>	8 mm	3 mm	6 mm	1,6 mm	-	-	-	3 mm	-
<b>Dosage en eau</b>	2,7 à 3 L/sac	2,75 à 3,25 L/sac	-	4,25 L/sac	-	3 à 3,25 L/sac	4 L/sac	3,25 à 4L/sac	8 à 10 L/sac
<b>Consommation</b>	2,3 kg/m <sup>2</sup> /mm	2,3 kg/m <sup>2</sup> /mm	20 kg/m <sup>2</sup> /cm	2 kg/m <sup>2</sup> /mm	Composant A + Composant B 2 kg + 1 kg	1,9 kg/m <sup>2</sup> /mm	5 à 30 kg/m <sup>2</sup> selon ouverture et profondeur des joints	1,9 kg/m <sup>2</sup> /mm	1,16 à 1,34 kg/m <sup>2</sup> /mm

# LES ESSENTIELS

## MORTIERS SPÉCIAUX



DÉCOUVREZ LA GAMME  
"LES ESSENTIELS" DES MORTIERS  
SPÉCIAUX EN TÉLÉCHARGEANT  
NOTRE PLAQUETTE



**RETROUVEZ-NOUS ET TOUTE NOTRE GAMME SUR :**  
**www.cermix.com**

**CERMIX** PRODUITS SOLUTIONS EXPERTES CONSEILS FORMATION LIBRE SERVICE RÉFÉRENCES CERMIX

SOLUTIONS EXPERTES POUR LA CONSTRUCTION : PRÉPARATION - COLLAGE - FINITION - RÉPARATION DES BÉTONS - VOIRIE

**NOS PRODUITS** MORTIERS DE VOIRIE DOMAINE D'EMPLOI SUPPORT

- CERMIROAD MB**  
Micro-béton de voirie pour la mise à la cote, le scellement des tampons et des bouches à ciel
- CERMIROAD MBF**  
Micro-béton de voirie pour la mise à la cote, le scellement des tampons et des bouches à ciel
- CERMIROAD FIX**  
Mortier de collage pour bordures

**CERMIX**  
Rue de la Belle-Croix  
62 240 DESVRES  
Email. : [contact@cermix.com](mailto:contact@cermix.com)

**www.cermix.com**