

# Knauf Thane MulTTI sous revêtement apparent ou sous protection lourde

Détail produit p. 48

## 1. Principes de mise en œuvre

Les panneaux de Knauf Thane MulTTI sont mis en œuvre sur le pare-vapeur en un ou deux lits selon le Document Technique d'Application n°5/12-2305 (voir notamment les particularités de la pose en deux lits et le mode de mise en œuvre du revêtement d'étanchéité) :

- soit collés à froid par colle bitumineuse ou polyuréthane ;
- soit fixés mécaniquement avec 4 fixations par panneau pour un lit ou pour le 2<sup>ème</sup> lit (1<sup>er</sup> lit en pose libre) ;
- soit collés à chaud par EAC ;
- soit en pose libre, sans limitation de surface avec protection meuble ou dure jusqu'à une dépression de vent extrême de 3927 Pa, ou avec protection par dalles sur plots à condition de lester à l'avancement des travaux.

Les éléments porteurs doivent être conformes aux exigences réglementaires de sécurité incendie vis-à-vis du feu intérieur. Les revêtements d'étanchéité et les protections lourdes sont mis en œuvre selon les Documents Techniques d'Application, les DTU et les Règles de l'Art.

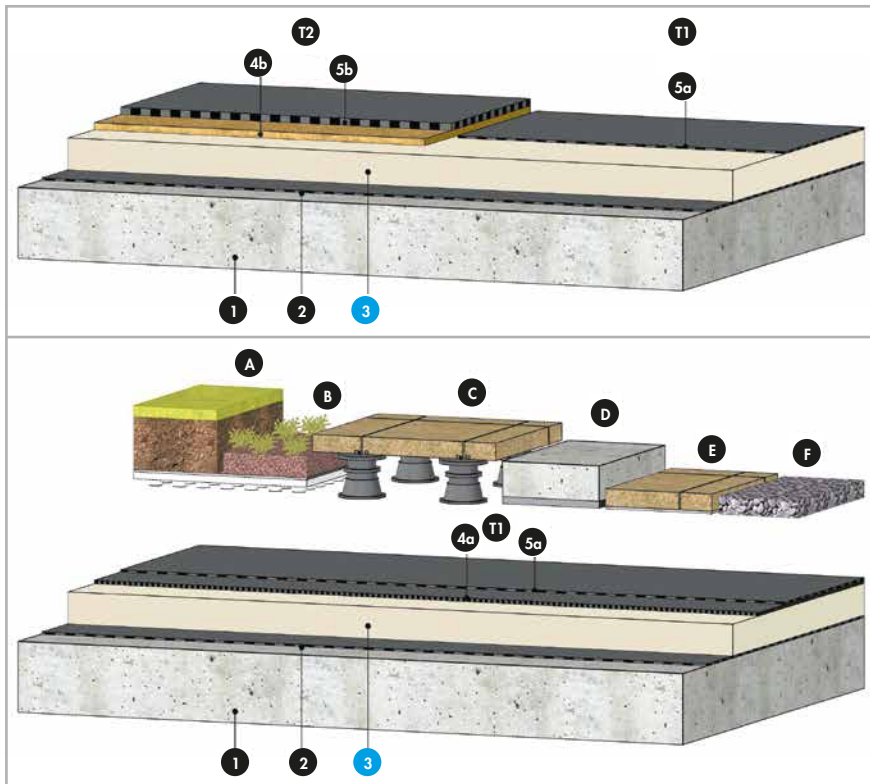
## 2. Exemples de revêtements d'étanchéité apparents

Procédé d'étanchéité		Colle à froid	Knauf Thane MulTTI
Axter	Hyrène Spot ST	Mastic Hyrène Hyra Stick	en 1 lit en 1 ou 2 lits
Derbigum	Derbigum SP4 FR collée en plein avec la colle Derbibond NT	Derbitech FA	en 1 ou 2 lits
	Derbicolor Patch	Derbiseal S	en 1 lit
	Derbigum SP FR 4 soudé sur Fesco S	Derbitech FA	en 1 ou 2 lits
Index	Eurohelasto Adh Si	Colle bitumineuse ou polyuréthane	en 1 lit
Meple	Meps adhésif SI	Iko Pro Colle Pu	en 1 ou 2 lits
		Pur Glue	en 1 ou 2 lits
Siplast	Adepar JS	Par	en 1 lit
		Coltack Evolution	en 1 lit
Soprema	Soprastick SI	Sopracolle	en 1 ou 2 lits

Procédé d'étanchéité		Fixations mécaniques	Knauf Thane MulTTI
3T France	Rhepanol fk collé par bandes de colle n°90 FDT	Vis + plaquettes	en 1 ou 2 lits
Firestone	Membrane EPDM RubberCover ou RubberGard collée en plein avec la colle Bonding Adhésive	Vis + plaquettes	en 1 ou 2 lits

- Exemples de feuilles synthétiques fixées mécaniquement :

- MEPLÉ : Mep-Flex FM
- RENOLIT : Alkorplan F
- SIKA-SARNAFIL : Sikaplan G
- SOPREMA : Flagon SR
- 3T France : Rhenofol CV, EvalonV
- AXTER : Hyperflex FM
- SIPLAST : Monarplan



### Knauf Thane MulTTI sous revêtement apparent Support

1. Éléments porteurs
  2. Pare-vapeur
  3. Knauf Thane MulTTI panneau fixé ou collé
- Étanchéité type 1 (T1)
- 5a. Revêtement d'étanchéité apparent fixé ou collé
- Étanchéité type 2 (T2)
- 4b. Écran thermique Fesco S
  - 5b. Revêtement d'étanchéité soudé

### Knauf Thane MulTTI sous protection lourde Support

1. Éléments porteurs
  2. Pare-vapeur
  3. Knauf Thane MulTTI panneau libre ou collé
- Étanchéité type 1 (T1)
- 4a. Écran d'indépendance ou de séparation chimique, si nécessaire
  - 5b. Revêtement d'étanchéité indépendant

### Protections

- A. Terre végétale sur couche filtrante et Knauf Hysoldrain®
- B. Système végétalisé sur couche filtrante et Knauf Hysoldrain®
- C. Dalles sur plots
- D. Dalles sur couche de désolidarisation
- E. Dalles sur géotextile ou revêtement de sol sur mortier ou béton
- F. Granulats



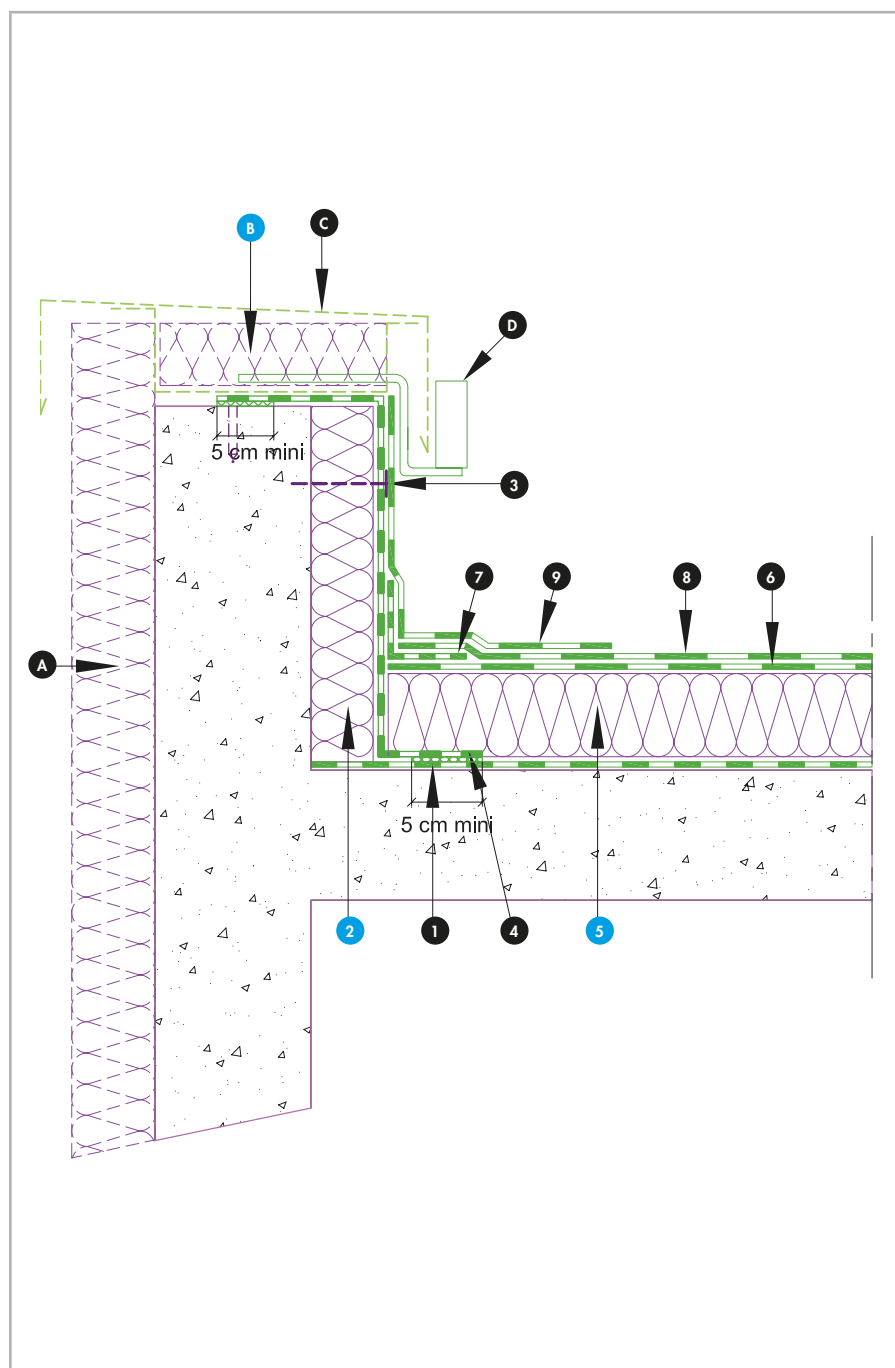
# m Knauf Thane MulTTI sous revêtement apparent ou sous protection lourde (suite)

### 3. Exemples de systèmes complets de capteurs photovoltaïques associés à des revêtements d'étanchéité

- Étanchéités photovoltaïques avec modules souples : Evalon V Solar, Excellflex Solar, Derbisolar, Icosun, Soprasolar sur écran thermique Fesco S.
- Systèmes d'étanchéité avec modules photovoltaïques rigides : Alkorsolar, Icosun T-Fix, Soprasolar Fix, Sunova, Surfa 5 Solar.

### Exemple d'isolation en Knauf Thane MulTTI des acrotères bas en béton sous revêtement d'étanchéité bitumineux (selon les recommandations professionnelles RP 04 de la CSFE)

Toitures inaccessibles, techniques, végétalisées ou à retenue temporaire des eaux pluviales.



#### Ouvrages d'étanchéité

1. Pare-vapeur
2. Panneau isolant vertical d'acrotère Knauf Thane MulTTI ép. mini 50 mm + une fixation préalable ou collage par plots de colle bitumineuse
3. Fixations de la feuille 4c (densité de fixations identique à celle de l'isolant selon NF DTU 43.1 - CCT § 7.1.22)
4. Sous-couche auto-adhésive (1<sup>ère</sup> couche d'un revêtement auto-adhésif sous DTA) avec retour sur le dessus de l'acrotère de 0,15 m minimum, soudé sur 0,05 m mini sur EIF et recouvrement des lés de 0,06 m soudé + talon de 0,10 m soudé sur 0,05 m minimum - assure également le rôle d'équerre de compartimentage
5. Panneau isolant de surface courante Knauf Therm TTI Th36 SE (BA) ou Th34 SE, Knauf Thane MulTTI ou Knauf Thane ET Se sous protection lourde ou sous revêtement apparent (mise en œuvre selon son DTA)
6. 1<sup>ère</sup> couche du revêtement d'étanchéité - cas du bicouche (mise en œuvre selon son DTA)
7. Equerre de renfort (ou 1<sup>ère</sup> couche du relevé d'étanchéité dans le cas de toiture végétalisée ou destinée à la retenue temporaire des eaux pluviales)
8. 2<sup>ème</sup> couche du revêtement d'étanchéité (mise en œuvre selon son DTA)
9. Relevé d'étanchéité

#### AUTRES OUVRAGES

- A. Isolation thermique par l'extérieur (ITE)
- B. Isolant rapporté sur étanchéité en tête d'acrotère : K-FOAM® D F4 ép. mini 60 mm ou K-FOAM® C F4 ép. mini 80 mm
- C. Couvertine
- D. Sabot pour garde-corps