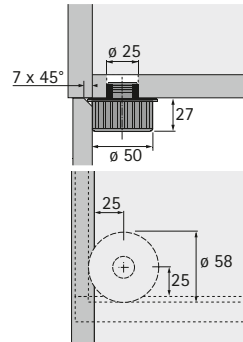


- ▶ Euro
- ▶ Patin

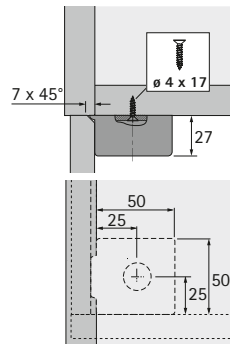
Patin à enfoncer



- ▶ Avec appui pour soutenir la paroi latérale
- ▶ Plastique noir

Référence	UE
0 073 510	40 pces

Patin à visser

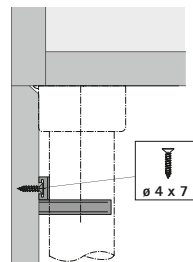


- ▶ Avec logement intégré pour support de façade (réf. 0 071 849, à commander séparément)
- ▶ Avec appui pour soutenir la paroi latérale
- ▶ Plastique noir

Renvoi de page :
 ▶ Supports de façade, voir page 618

Référence	UE
0 071 848	40 pces

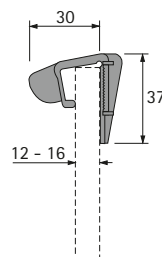
Support de bandeau à visser



- ▶ Pour façades et façades latérales
- ▶ Montage : à clipser sur le pied de socle
- ▶ Plastique noir

Référence	UE
0 071 845	40 pces

Support de façade



- ▶ Pour façades, épaisseur du matériau 12 à 16 mm
- ▶ La façade doit être au moins 4 mm inférieure à la hauteur du socle
- ▶ Utilisable avec patin réf. 0 071 848, voir ci-dessus
- ▶ Plastique blanc

Référence	UE
0 071 849	40 pces