

11/P
139/P

9/P
9/MF

9/F

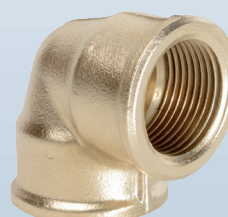
Éléments de raccordement

11/P | Té triple femelle égal



Té triple femelle égal pour monter une dérivation .
Permet de visser une pièce filetée avec ou sans épaulement.
tarauté du 3/8" au 2".

9/P | Coude à 90° femelle



Coude à 90° taraudé pour raccordement de 2 pièces mâles de même filetage.
Taraudé du 3/8" au 2".

139/P | Coude à 135° femelle



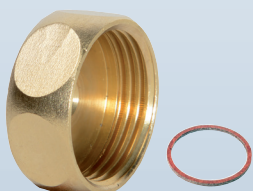
Coude à 135° pour raccordement de 2 pièces mâles de même filetage.
Taraudé du 3/4" au 2".

9/MF | Coude à 90° mâle - femelle



Coude à 90° mâle / femelle pour raccordement avec une pièce femelle et mâle.
Fileté et taraudé du 3/8" au 1".

9/F | Bouchon femelle



Permet d'obturer une pièce mâle au pas du gaz.
L'étanchéité est assurée sans matière d'apport par l'utilisation du joint fourni.
Il peut-être monté indifféremment sur un about fileté sans épaulement à joint plat ou fileté avec épaulement.

Corps

laiton NF EN 1216X / NF EN 1982

Filetage

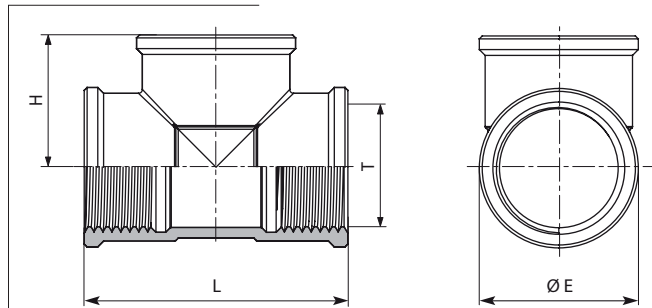
taraudé ou fileté au pas du gaz - ISO 228-1 / NF E 03-005

LARGE
GAMME
DISPONIBLE

Les certificats d'essai réalisés suivant les normes en vigueur sont disponibles sur simple demande.

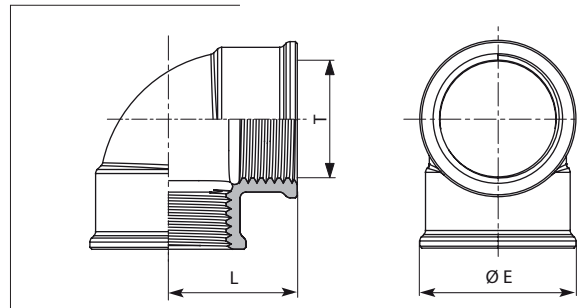
Éléments de raccordement

11/P - Té triple femelle égal



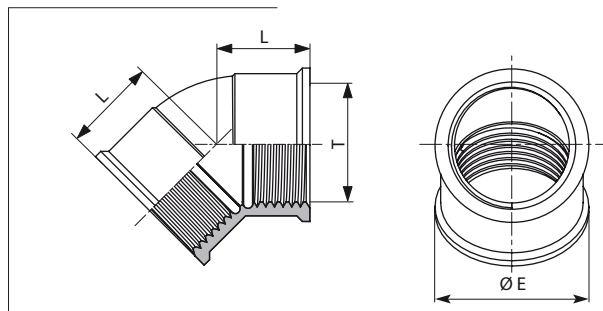
Code	T (Taraudage)	E (mm)	H (mm)	L (mm)	Poids (kg)
8011.12	3/8"	24	20	33	0,06
8011.15	1/2"	28	24	43	0,09
8011.20	3/4"	34	29	50	0,13
8011.26	1"	41	34	68	0,24
8011.33	1"1/4	50	40	80	0,32
8011.40	1"1/2	57	44	88	0,52
8011.50	2"	69	54	108	0,72

9/P - Coude à 90° femelle



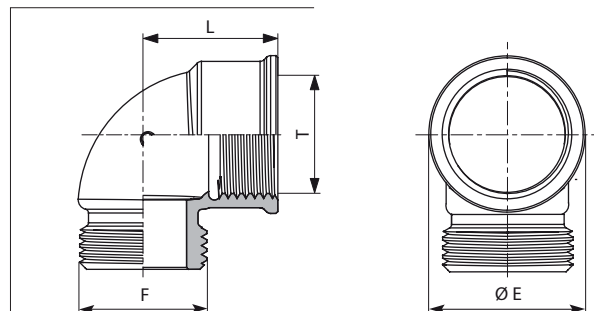
Code	T (Taraudage)	E (mm)	L (mm)	Poids (kg)
8009.12	3/8"	24	20	0,05
8009.15	1/2"	27	23	0,05
8009.20	3/4"	34	28	0,11
8009.26	1"	41	34	0,19
8009.33	1"1/4	49	40	0,24
8009.40	1"1/2	56	44	0,34
8009.50	2"	69	54	0,52

139/P - Coude à 135° femelle



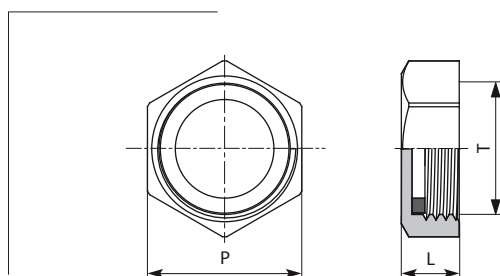
Code	T (Taraudage)	E (mm)	L (mm)	Poids (kg)
8139.20	3/4"	34	20	0,09
8139.26	1"	41	25	0,12
8139.33	1"1/4	50	30	0,22
8139.40	1"1/2	57	35	0,33
8139.50	2"	69	40	0,45

9/MF - Coude à 90° mâle - femelle



Code	F (Taraudage)	T (Taraudage)	E (mm)	L (mm)	Poids (kg)
9.MF12	3/8"	3/8"	22	22	0,04
9.MF15	1/2"	1/2"	28	25	0,06
9.MF20	3/4"	3/4"	34	28	0,10
9.MF26	1"	1"	41	35	0,16

9/F - Bouchon femelle



Code	T (Taraudage)	L (mm)	P (mm)	Poids (kg)
9.F08	1/4"	10	18	0,02
9.F12	3/8"	9	19	0,01
9.F15	1/2"	10	23	0,02
9.F20	3/4"	13	29	0,03
9.F26	1"	14	36	0,05
9.F33	1"1/4	14	45	0,08
9.F40	1"1/2	17	52	0,14
9.F50	2"	21	66	0,23