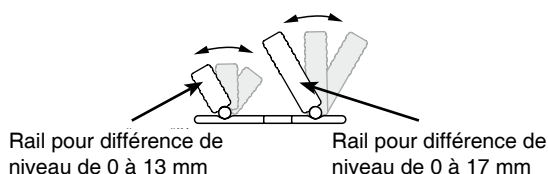
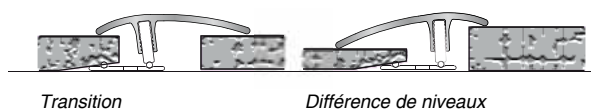
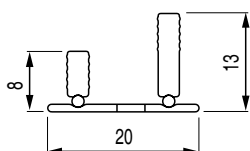
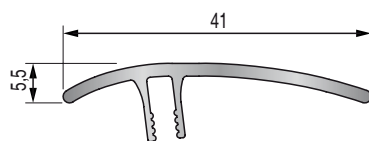


# SEUIL 2 EN 1

## MULTI-NIVEAUX ET TRANSITION



### DESCRIPTIF

Profilés de finition en aluminium de largeur 41 mm permettant de traiter les transitions et les différences de niveaux pour des revêtements allant jusqu'à 17 mm d'épaisseur :

- fixation du socle : à coller ou à visser
- 2 hauteurs de rails sur le socle pour s'adapter à toutes les épaisseurs de revêtements
- plusieurs finitions pour s'adapter aux différents revêtements

### DOMAINE D'EMPLOI

**Profilés en aluminium anodisé :**

- Trafic intense
- Utilisation à l'intérieur uniquement

**Profilés en aluminium plaxé :**

- Trafic domestique
- Utilisation à l'intérieur uniquement

### MATIÈRES

• **Aluminium** : Alliage d'aluminium EN AW-6060 T5 conforme à la norme NF EN 573-3 : Aluminium et alliages d'aluminium - Composition chimique et forme des produits corroyés - Partie 3 : composition chimique et forme des produits.

• **Anodisation** : Traitement de surface par anodisation classe 15CD, selon la norme NF A 91-450 (Anodisation (oxydation anodique) de l'aluminium et de ses alliages couches anodiques sur aluminium. Spécifications générales).

• **Plaxage** : Gamme de 11 coloris

### DIMENSIONS

- Longueur : **0,93 m**

### EMBALLAGE

- Gaine polyéthylène assurant une protection individuelle
- Étiquette gencod d'identification sur chaque longueur (recto)
- Étiquette mode de pose (verso)

### CONDITIONNEMENT

- 5 pièces (5 socles + 5 seuils) dans une boîte en carton
- Étiquette gencod d'identification sur chaque boîte

FO.23.08. Ind G

## 3M Bricolage et Bâtiment

**Siège social** : Parc Industriel Ouest - 65, rue de Chambourg - Veyziat - BP 2011 - 01117 Oyonnax Cedex  
Tél. +33 (0) 4 74 12 05 10 - Fax. +33 (0) 4 74 12 05 12  
3mbricolageetbatiment@mmm.com

**Site de La Mure** : ZI du Marais - CS 30929 - 38350 La Mure d'Isère  
Tél. +33 (0) 4 76 81 14 22 - Fax. +33 (0) 4 76 30 93 03  
3mbricolageetbatiment.pro@mmm.com

**Site de Longvic** : 3, Boulevard de Beauregard - CS 80095 - 21603 Longvic Cedex  
Tél. +33 (0) 3 80 54 70 15 - Fax. +33 (0) 3 80 54 72 00

N°509/Ind A : SEUIL 2EN1 MULTI-NIVEAUX & TRANSITION: Page 1/4

Dernière mise à jour : Décembre 2014



# SEUIL 2 EN 1

## MULTI-NIVEAUX ET TRANSITION

### RÉFÉRENCES

Matière		Finition	Réf.
Aluminium anodisé		Naturel	85 71 42D
		Or	85 71 44D
		Titium	85 71 43D
Aluminium plaxé	Finitions bois	Canada	85 71 47D
		Chêne lavé	85 71 52D
		Chêne noir	85 71 55D
		Chêne rustique	85 71 45D
		Fruita	85 71 48D
		Hêtre	85 71 46D
		Scandia	85 71 49D
		Taïga	85 71 50D
		Wengé	85 71 51D
		Finitions métalliques	Métal argent
	Métal oxydé		85 71 53D



#### L'anodisation :

Le traitement de surface par ANODISATION a pour but d'enrichir l'aspect du métal et de le préserver durablement des effets de la corrosion et des agressions atmosphériques.

Le traitement anodique est un procédé électrochimique qui transforme la surface de l'aluminium en oxyde d'aluminium, ce qui lui donne un fini dur, résistant, non toxique, durable et facile d'entretien ainsi qu'un bel aspect satiné.



#### Le plaxage :

Technique consistant à recouvrir par collage des profilés métalliques ou plastiques par des films en matériaux de synthèse complexes imprimés selon des décors et des coloris choisis.

Les encres d'impression sont résistantes aux rayonnements ultra-violets.

Le film développé spécialement pour cette application forme une couche d'usure dont la structure donne une excellente résistance à l'abrasion.

#### Test de plaxage :

Les tests réalisés dans notre laboratoire confirment la qualité et la solidité des seuils en aluminium plaxé :

DÉSIGNATION DES TESTS	DURÉE	RÉSULTATS
Exposition aux ultra-violets	300 heures	Pas d'altération de couleur ou de support (Équivalent 5 à 10 ans d'exposition indirecte au soleil)
Conditions climatiques : - Exposition à 125°C - Exposition à - 40°C	45 heures 5 heures	Pas d'altération de couleur ou de support
Essai d'abrasion, abrasimètre TABER	> 500 cycles	Pas d'altération de couleur ou de support
Immersion dans les produits lessiviels : - eau de Javel pure - lessive ammoniacuée courante	45 minutes 24 heures	Pas d'altération de couleur ou de support

FO.23.08. Ind G

# SEUIL 2 EN 1

## MULTI-NIVEAUX ET TRANSITION

**MISE EN ŒUVRE**

**Fixation à coller :**

- Couper le seuil à la longueur voulue : pré-découper la surface du plaxage à l'aide d'un cutter pour éviter son déchirement puis utiliser une scie à métaux pour couper le profilé.
- Couper le rail inutile à l'aide d'un cutter en fonction de la hauteur des revêtements (image 1).
- Prévoir l'espace nécessaire entre les deux revêtements pour permettre leur dilatation éventuelle.
- Éliminer toute trace de vieille colle ou d'adhésif.
- Éliminer toute trace grasse avec un produit dégraissant compatible avec le support (alcool, acétone...). Ne pas utiliser d'essence ni de White-Spirit qui sont des produits gras.
- S'assurer que les matériaux sont parfaitement secs.
- Coller le socle selon les indications du fabricant de la colle (image 2).
- Emboîter le profilé dans le socle (image 4).

**Fixation à visser :**

- Couper le seuil à la longueur voulue : pré-découper la surface du plaxage à l'aide d'un cutter pour éviter son déchirement puis utiliser une scie à métaux pour couper le profilé.
- Couper le rail inutile à l'aide d'un cutter en fonction de la hauteur des revêtements (image 1).
- Prévoir l'espace nécessaire entre les deux revêtements pour permettre leur dilatation éventuelle.
- Percer le nombre de trous nécessaires de Ø 5 mm et de 30 mm de profondeur.
- Insérer les chevilles et visser le socle (image 3).
- Emboîter le profilé dans le socle (image 4).

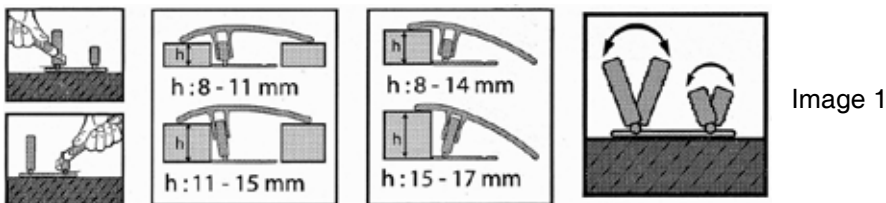


Image 1

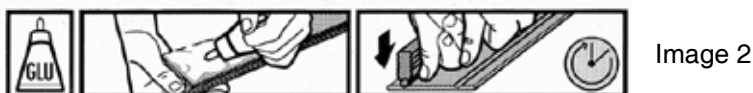


Image 2



Image 3



Image 4

FO.23.08. Ind G

### 3M Bricolage et Bâtiment

**Siège social :** Parc Industriel Ouest - 65, rue de Chambourg - Veyziat - BP 2011 - 01117 Oyonnax Cedex  
Tél. +33 (0) 4 74 12 05 10 - Fax. +33 (0) 4 74 12 05 12  
3mbricolageetbatiment@mmm.com

**Site de La Mure :** ZI du Marais - CS 30929 - 38350 La Mure d'Isère  
Tél. +33 (0) 4 76 81 14 22 - Fax. +33 (0) 4 76 30 93 03  
3mbricolageetbatiment.pro@mmm.com

**Site de Longvic :** 3, Boulevard de Beauregard - CS 80095 - 21603 Longvic Cedex  
Tél. +33 (0) 3 80 54 70 15 - Fax. +33 (0) 3 80 54 72 00

N°509/Ind A : SEUIL 2EN1 MULTI-NIVEAUX & TRANSITION: Page 3/4  
Dernière mise à jour : Décembre 2014



# SEUIL 2 EN 1

## MULTI-NIVEAUX ET TRANSITION

**Entretien recommandé :**

Pour l'entretien journalier, utiliser des produits nettoyants neutres.

Avant d'utiliser un produit à base de soude, d'ammoniaque ou d'acide, faire un essai préalable.

Attention : en contact avec des matières alcalines, calcaires (plâtre, ciment) l'anodisation peut se tacher. Il est donc nécessaire de protéger les profilés jusqu'à la fin du chantier.

**AVERTISSEMENT**

Le montage ou l'utilisation du produit 3M décrit dans le présent document implique des connaissances particulières et ne peut être réalisé que par un professionnel compétent. Avant toute utilisation, il est recommandé de réaliser des tests et/ou de valider la bonne adéquation du produit au regard de l'usage envisagé. Les informations et préconisations incluses dans le présent document sont inhérentes au produit 3M concerné et ne sauraient être appliquées à d'autres produits ou environnements. Toute action ou utilisation des produits faite en infraction de ces indications est réalisée aux risques et périls de leur auteur. Le respect des informations et préconisations relatives aux produits 3M ne dispense pas de l'observation d'autres règles (règles de sécurité, normes, procédures...) éventuellement en vigueur, relatives notamment à l'environnement et moyens d'utilisation. Le groupe 3M, qui ne peut vérifier ni maîtriser ces éléments ne saurait être tenu pour responsable des conséquences, de quelque nature que ce soit, de toute infraction à ces règles, qui restent en tout état de cause extérieures à son champ de décision et de contrôle. Les conditions de garantie des produits 3M sont déterminées dans les documents contractuels de vente et par les dispositions impératives applicables, à l'exclusion de toute autre garantie ou indemnité.

La société 3M Bricolage et Bâtiment se réserve le droit de modifier tout ou partie de ce document sans préavis.

FO.23.08. Ind G

## 3M Bricolage et Bâtiment

**Siège social** : Parc Industriel Ouest - 65, rue de Chambourg - Veyziat - BP 2011  
- 01117 Oyonnax Cedex  
Tél. +33 (0) 4 74 12 05 10 - Fax. +33 (0) 4 74 12 05 12  
3mbricolageetbatiment@mmm.com

**Site de La Mure** : ZI du Marais - CS 30929 - 38350 La Mure d'Isère  
Tél. +33 (0) 4 76 81 14 22 - Fax. +33 (0) 4 76 30 93 03  
3mbricolageetbatiment.pro@mmm.com

**Site de Longvic** : 3, Boulevard de Beauregard - CS 80095 - 21603 Longvic Cedex  
Tél. +33 (0) 3 80 54 70 15 - Fax. +33 (0) 3 80 54 72 00

N°509/Ind A : SEUIL 2EN1 MULTI-NIVEAUX &amp; TRANSITION: Page 4/4

Dernière mise à jour : Décembre 2014

