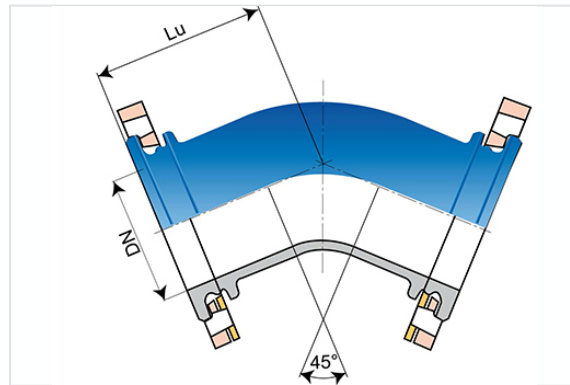


## Coude 45° (1/8) (PECB) à 2 Brides Orientables



Angle	DN	Lu	PN 10		PN 16		PN 25		PN 40	
			Masse	Référence	Masse	Référence	Masse	Référence	Masse	Référence
45°	50 mm	150 mm	7,6 kg	BAA50CB10TT	7,6 kg	BAA50CB10TT	7,6 kg	BAA50CB10TT	7,6 kg	BAA50CB10TT
45°	60 mm	160 mm	8,3 kg	BAA60CB10TT	8,3 kg	BAA60CB10TT	7,5 kg	BAA60CB30TT	7,5 kg	BAA60CB30TT
45°	65 mm	160 mm	9,3 kg	BAA65CB10TT	9,3 kg	BAA65CB10TT	9,5 kg	BAA65CB30TT	9,5 kg	BAA65CB30TT
45°	80 mm	130 mm	10 kg	BAA80CB10TT	10 kg	BAA80CB10TT	10 kg	BAA80CB10TT	10 kg	BAA80CB10TT
45°	100 mm	140 mm	12,1 kg	BAB10CB10TT	12,1 kg	BAB10CB10TT	13,6 kg	BAB10CB30TT	13,6 kg	BAB10CB30TT
45°	125 mm	150 mm	16,2 kg	BAB12CB10TT	16,2 kg	BAB12CB10TT	18 kg	BAB12CB30TT	18 kg	BAB12CB30TT
45°	150 mm	160 mm	21 kg	BAB15CB10TT	21 kg	BAB15CB10TT	23 kg	BAB15CB30TT	23 kg	BAB15CB30TT
45°	200 mm	180 mm	31 kg	BAB20CB10TT	31 kg	BAB20CB20TT	33,4 kg	BAB20CB30TT		
45°	250 mm	245 mm	45,3 kg	BAB25CB10TT2	45,3 kg	BAB25CB20TT2	50,5 kg	BAB25CB30TT2		
45°	300 mm	275 mm	62,2 kg	BAB30CB10TT2	61,2 kg	BAB30CB20TT2	68,8 kg	BAB30CB30TT2		
45°	350 mm	279,2 mm	82,9 kg	BAB35CB10TT2	85,1 kg	BAB35CB20TT2	96,3 kg	BAB35CB30TT2		
45°	400 mm	304 mm	110,88 kg	BAB40CB10TT2	120,33 kg	BAB40CB20TT2	139,29 kg	BAB40CB30TT2		
45°	450 mm	329 mm	128,84 kg	BAB45CB10TT2	138,915 kg	BAB45CB20TT2	159,29 kg	BAB45CB30TT2		
45°	500 mm	352,5 mm	172,095 kg	BAB50CB10TT2	199,395 kg	BAB50CB20TT2	210,095 kg	BAB50CB30TT2		
45°	600 mm	401 mm	244,755 kg	BAB60CB10TT2	297,3 kg	BAB60CB20TT2	366,755 kg	BAB60CB30TT2		

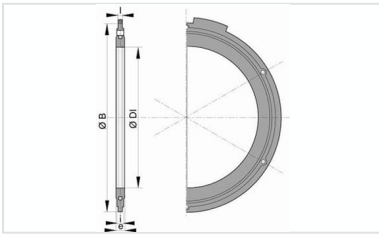
### Domaine d'emploi :

- Pour réseaux d'adduction d'eau potable

### Principales caractéristiques :

- Revêtement extérieur-intérieur : poudre époxy bleu 250 microns d'épaisseur moyenne avec un mini de 200 microns, conforme à la norme EN 14901-1 (PECB)
- Conformité à EN 545:2010 et ISO 2531:2009

### Produits associés



Ensemble de joint à brides  
avec boulonnerie en acier  
galvanisé à chaud