

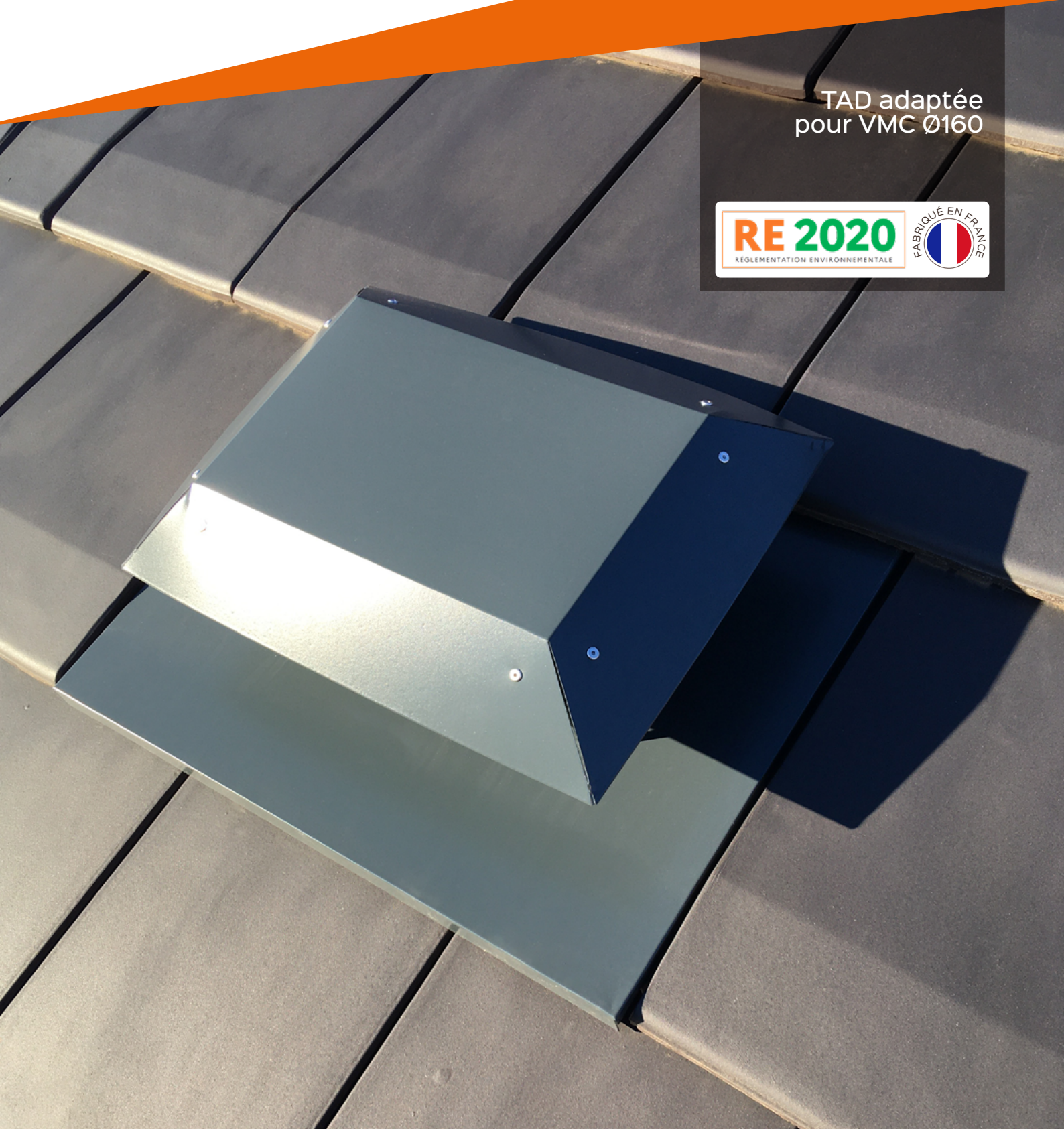


TUILE À DOUILLE MÉTALLIQUE ADAPTÉE TUILE Ø160

Le choix de la performance



TAD adaptée
pour VMC Ø160



Les + PRODUIT

- Raccordement en Ø 160 mm
- Excellente performance aéraluque et technique
- **Étanchéité** de la toiture assurée par le socle adapté au format de chaque tuile
- **Rapidité et facilité de mise en œuvre**: fixation par vissage sur liteau, pas de découpe de tuile en plein carré et kit de traversée d'écran
- **Esthétique moderne**
- Grille anti-intrusion
- **Chapeau large et tombant** pour limiter les infiltrations d'eau de pluie
- **Plusieurs coloris disponibles** permettant une intégration harmonieuse à la toiture



PERTE DE CHARGE STATIQUE

3 Pa à
200 m³/h

LES GARANTIES

- Conforme aux réglementations VMC (DTU 68.3, CPT 3615 et avis techniques)
- Répond aux exigences de la RE2020
- Garantie fabricant (vices de fabrication) 10 ans



LE CHOIX ESTHÉTIQUE

CONFIGUREZ VOTRE TUILE À DOUILLE MÉTALLIQUE ADAPTÉE TUILE Ø160

1. SÉLECTIONNER LE TYPE DE TUILE



DC12



DCL



Tuile plate /
Ardoise



Volnay



Romane Canal



Giverny



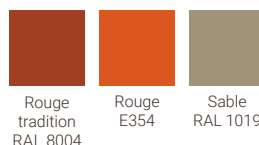
Romane Evolution



Héritage Canal

* nous consulter
pour plus de
modèles

2. SÉLECTIONNER LE COLORIS



| | Ardoise RAL 7016 | Rouge tradition RAL 8004 | Rouge E354 | Sable RAL 1019 | Noir RAL 9005 |
|---------------------|------------------|--------------------------|------------|----------------|---------------|
| Ardoisé | ■ | | | | ■ |
| Brun | | | | | ■ |
| Brun Rustique | | ■ | | | |
| Castelviel | | | | ■ | |
| Cathédrale | | ■ | | | |
| Châteauneuf | | | | ■ | |
| Flammé Languedoc | | | | ■ | |
| Panaché Foncé | | | ■ | ■ | |
| Pastel Occitan | | | ■ | | |
| Pays d'Oc | | ■ | | | |
| Rose | | | ■ | ■ | |
| Rose Charentais | | | ■ | ■ | |
| Rouge | | | ■ | | |
| Rouge Bourgogne | | ■ | | | |
| Rouge Flammé | | ■ | | | |
| Sablé Champagne | | | | ■ | |
| Ton mêlé Atlantique | | | ■ | ■ | |
| Vieille Terre | | ■ | | | |
| Vieilli Bourgogne | | ■ | | | |
| Vieilli Castel | | | ■ | | |
| Vieilli Languedoc | | | | ■ | |
| Vieilli Lauze | ■ | | | | |
| Vieux Midi | | | ■ | | |



CARACTÉRISTIQUES TECHNIQUES

| | Tuile à douille (valeurs en mm) | Largeur | Longueur | Largeur chapeau | Longueur chapeau | Hauteur | Poids unitaire (kg) | Diamètre extérieur bas |
|-------------------------|------------------------------------|---------|----------|--------------------|---------------------|---------|---------------------------|---------------------------|
| Tuiles galbées | DC12 | 425 | 538 | 313 | 395 | 297 | 2,4 | 159 |
| | DCL | 520 | 588 | 313 | 395 | 297 | 2,7 | 159 |
| | Romane Canal | 425 | 523 | 313 | 395 | 297 | 2,4 | 159 |
| | Romane Evolution | 402 | 540 | 313 | 395 | 297 | 2,4 | 159 |
| | Héritage Canal | 555 | 590 | 313 | 395 | 297 | 3,5 | 159 |
| Tuiles à pureau plat | Giverny | 450 | 354 | 395 | 296 | 296 | 2,5 | 159 |
| | Volnay | 550 | 495 | 395 | 296 | 296 | 3,5 | 159 |
| | Tuile plate / Ardoise | 515 | 465 | 296 | 395 | 296 | 3,5 | 159 |

Modèles disponibles à date, pour tout autre modèle merci de nous consulter à l'adresse suivante : contact@lahera.fr



LE CHOIX DE LA PERFORMANCE

PERTE DE CHARGE TOTALE

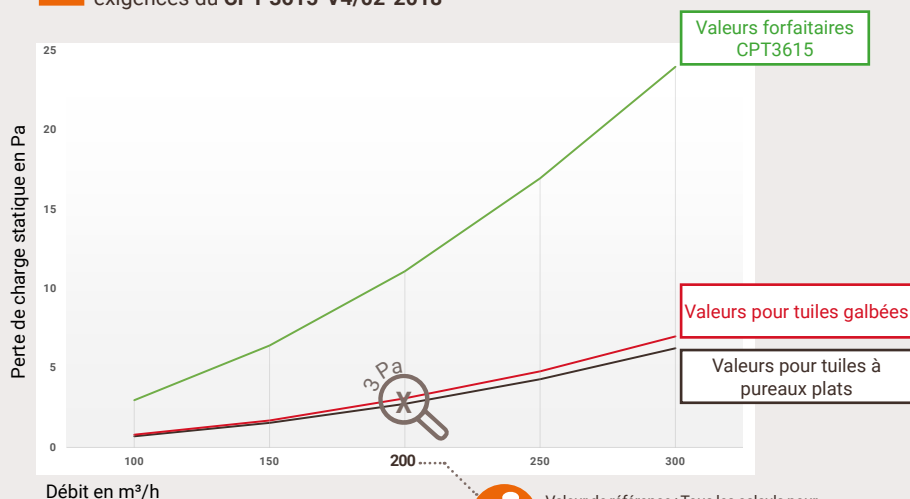
1 Performance sur VMC auto-réglable
Perte de charge totale conforme aux exigences du DTU 68.3 (<25 Pa)

| | Performance en perte de charge totale à 200 m ³ /h (Pa)* |
|---|---|
| TAD métallique pour tuiles galbées | 7,7 |
| TAD métallique pour tuiles à pureau plat | 7,2 |

* résultats d'essais issus du laboratoire central du CREED, contrôlé par le CETIAT, selon la norme NFP 13145-5. Valeurs données avec une tolérance de +/- 3%

PERTE DE CHARGE STATIQUE

2 Performance sur VMC hygro-réglable
Perte de charge statique conforme aux exigences du CPT 3615-V4/02-2018

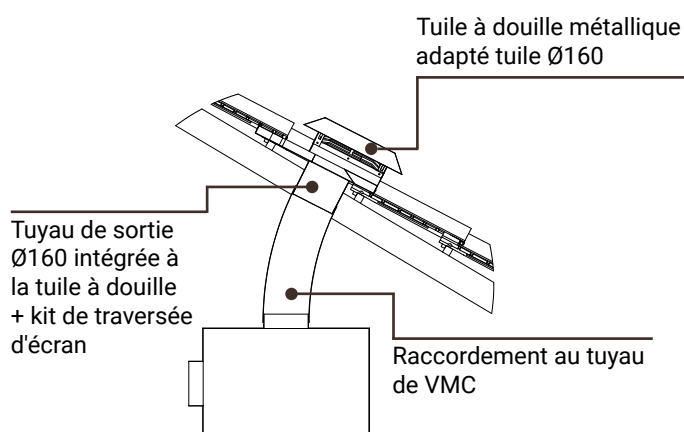


i Valeur de référence : Tous les calculs pour les VMC hygro (calculateur ou BET) sont faits sur la base d'un débit de 200 m³/h



COMMENT NOTRE SOLUTION RÉPOND AUX EXIGENCES DU PROTOCOLE VENTILATION DE LA RE2020 ?

| | Tuile à douille 160 adaptée tuile |
|--|---|
| Le rejet d'air doit être tourné vers l'extérieur. | ✓ |
| La solution doit être positionnée dans le 1/3 supérieur de la toiture. | ✓ |
| Le rejet doit être équipé de protection permettant d'éviter la pénétration des eaux de pluie et des nuisibles. | ✓ |
| La section de passage d'air n'est pas réduite. | ✓ |
| Le diamètre de raccordement n'est pas inférieur à 160 mm (sauf si la preuve est apportée du respect de la perte de charge maximale autorisée). | ✓ |



Notice de pose

TUILE À DOUILLE MÉTALLIQUE ADAPTÉE TUILE Ø160



LES OUTILS ET ÉLÉMENT DE POSE



Mètre



Scie



Visseuse



Liteaux

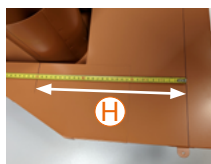


Vis



01 PRÉPARATION DU SOL

Tracer un trait au-dessus du marquage pour liteau puis mesurer la distance entre celle-ci et le centre de la sortie diamètre 160 (Mesure H).



02 PRÉPARATION DU TOIT

Localiser l'emplacement de la tuile à douille entre deux liteaux, rapporter la mesure H, puis centrer notre accessoire de traversée d'écran de sous toiture*.



*Le kit de traversée d'écran est un accessoire en option.

03 DÉCOUPER ET FIXER

Découper l'écran de sous toiture.

Ensuite découper la partie supérieure du kit de traversée d'écran au diamètre du tuyau de sortie, en suivant les nervures de prédécoupe.

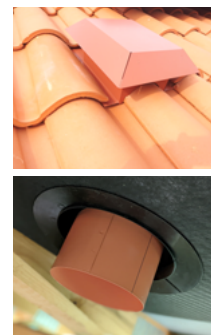
Fixer les deux parties de la traversée d'écran, sur la TAD et sur l'écran de sous toiture.



04 POSITIONNER LA TUILE

- Positionner la tuile à douille avec la cornière en appui sur le liteau de soutien arrière. L'avant de la tuile à douille est aligné avec le nez de la tuile.

- Repositionner les tuiles périphériques autour de la plaque (tuiles entières et demi tuiles ou double de rives) pour assurer l'étanchéité.



& Produits associés



KIT DE TRAVERSÉE D'ÉCRAN SOUS TOITURE

Ref. 700.900

La traversée d'écran est un accessoire en option

LAHERA
PRODUCTIONS

LAHERA

RN 112 - La Roubinarié - 81200 Mazamet

Tél. : 05 63 61 66 38

Fax : 05 63 61 21 45

contact@lahera.fr



TERREAL

15, rue Pagès

92150 Suresnes CEDEX

www.terreal.com

Allo Terreal
Assistance technique couverture

05 45 71 80 21

Du lundi au vendredi : de 8h00 à 18h00
et 24/24h sur : support.technique@terreal.com