



Options communes

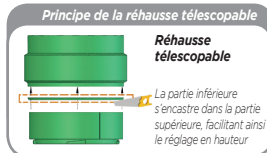
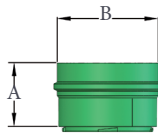
Réhausses	p 90
Alarmes et transmission	p 90-91
Ancrage des appareils	p 92
Options complémentaires	p 93-94



Réhausse, alarmes pour séparateurs d'hydrocarbures ou de graisses / féculés.

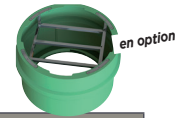
Réhausse de couvercle

Tout séparateur



Rappel

Pour définir le nombre et le type de réhausse, reportez-vous à la fiche produit du séparateur.



Références	A (mm)	B (mm)	Poids (kg)	Télescopable	Fixe	Grille anti-chute réf. GI0670I
ETR47EF	490	780	10,5 kg	•		•
ETR65EF	650	780	18 kg	•		•
PLA13555G	200	610	4 kg		•	
PLA13556G	400	610	6 kg		•	



A partir de la deuxième réhausse empilée, une dalle de protection béton est nécessaire. Il est aussi souhaitable que l'installation soit le moins profond possible pour faciliter l'entretien et éviter les surcharges de terre sur la cuve.

Séparateurs d'hydrocarbures

Alarme hydrocarbures - alimentation sur batterie



Alarme à sécurité intrinsèque certifiée ATEX composée d'un coffret en PVC IP67 et d'une sonde équipée d'un détecteur de proximité. Longueur du câble de la sonde hydrocarbures : longueur 10 m - Section : 2 x 1,5 mm

Alimentation par 6 piles alcalines. Permet de signaler un niveau d'hydrocarbures, une échéance de maintenance (0, 3, 6 ou 12 mois), un niveau de batterie faible, un niveau trop plein (prévoir option RM10EX).

Option RM10EX : régulateur de niveau ATEX pour détecter un niveau haut.



Réf.

AHO1

Alarme hydrocarbures - alimentation 230 V



Alarme à sécurité intrinsèque certifiée ATEX composée d'un coffret en polycarbonate IP65 et d'une sonde de conductivité. Longueur du câble de la sonde : 10 m - Section : 2 x 0,75 mm

Livrée avec une jonction de câble.



Réf.

AH

Alarme boues - alimentation 230 V



Alarme à sécurité intrinsèque certifiée ATEX composé d'un coffret en polycarbonate IP65 et d'une sonde ultrason. Livrée avec 10 m de câble 3x0,5 mm blindé.

Livrée avec une jonction de câble.



Réf.

AB010

Alarme hydrocarbures et boues - alimentation 230 V



Alarme à sécurité intrinsèque certifiée ATEX composée d'un coffret en polycarbonate IP65, d'une sonde de conductivité pour les hydrocarbures, d'une sonde ultrason pour les boues.

Livrée avec 5 m de câble.

Section de câble de sonde boue : 3 x 0,5 mm
Section de câble hydrocarbure : 2 x 0,75 mm blindé

Livrée avec 2 jonctions de câble.



Réf.

AHB

Techneau vous informe

Obligatoire selon la norme NF EN 858-1 § 6.5.4 "Les installations de séparation doivent être équipées de dispositif d'alarme automatique..." Elles permettent de détecter un niveau d'hydrocarbures dans le séparateur. Une alarme optique et/ou acoustique se déclenche quand le seuil souhaité est atteint.



Alarmes pour séparateur d'hydrocarbures ou de graisses / féculés.

Polyéthylène

Acier

Séparateurs de graisses féculés

Alarme graisses - alimentation 230 V

Alarme sonore et visuelle 230 V pour séparateur de graisses permettant de signaler un niveau de graisses dans le séparateur avant saturation. Elle détecte également une absence de remise en eau (possible après les opérations de vidange).

Equippée d'un coffret de contrôle IP65 et d'une sonde capacitive IP68 avec 10 m de câble.

Section de câble de sonde graisses : 2 x 0,75 mm

Livrée avec une jonction de câble.



Réf.

AG



Equipements communs

Transmetteur autonome équipé d'une carte SIM

Transmetteur autonome utilisant les réseaux GSM, GPRS ou 3G de l'opérateur Orange. Il permet l'envoi de SMS prédéfinis vers des numéros de portables pré-enregistrés (jusqu'à 4 numéros différents). Activation depuis le contact sec présent sur tous nos coffrets d'alarme.

Inclus : carte SIM avec forfait GSM pour une durée de 5 ans (activation au premier envoi de SMS).



Réf.

TELO10

Transmetteur autonome sans carte SIM

Transmetteur autonome utilisant les réseaux GSM, GPRS ou 3G de l'opérateur Orange. Il permet l'envoi de SMS prédéfinis vers des numéros de portables pré-enregistrés (jusqu'à 4 numéros différents). Activation depuis le contact sec présent sur tous nos coffrets d'alarme.



Réf.

TELO20

Techneau vous informe

Obligatoire selon la norme NF EN 858-1 § 6.5.4
"Les installations de séparation doivent être équipées de dispositif d'alarme automatique..."
Elles permettent de détecter un niveau d'hydrocarbures dans le séparateur. Une alarme optique et/ou acoustique se déclenche quand le seuil souhaité est atteint.

Options communes



Ancrage des appareils



Sangle imputrescible en polyester pour la gamme EHR.

Elle est solidarisée à la dalle de lestage par un fer à béton (non fourni).

Séparateurs d'hydrocarbures Polyéthylène

Appareils Ellipse concernés		Réf.
EHR0501D	EHR0503D	SA107



Dispositif d'ancrage avec sangle polyester et tendeur diamètres ≤ 1600

Composé de 2 sangles imputrescibles en polyester avec crochets en acier bichromaté et d'un tendeur à lanterne en acier galvanisé permettant la tension finale du dispositif. Permet l'ancrage d'une cuve diamètre 1600 mm maxi.

Le tendeur doit être solidarisé et boulonné à la dalle de lestage par un fer à béton (non fourni).

La quantité sera définie suivant le modèle d'appareil : **nous consulter.**

Réf.

SA1216



Tendeur à lanterne acier galvanisé seul

Permet de solidariser une cuve acier type U4, Y1 ou NH à une dalle de lestage.

Fixé sur chacune des pattes d'ancrage des cuves, il est solidarisé et boulonné à la dalle de lestage par un fer à béton (non fourni).

La quantité sera définie suivant le modèle d'appareil : **nous consulter.**

Modèle de cuve	Réf.
Cuve acier diam. 1600 mm	12243T
Cuve acier diam. > 1900 mm	15126T

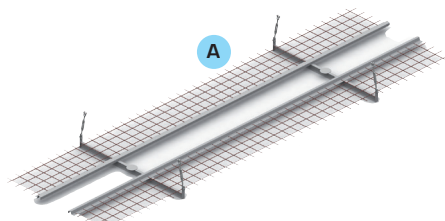
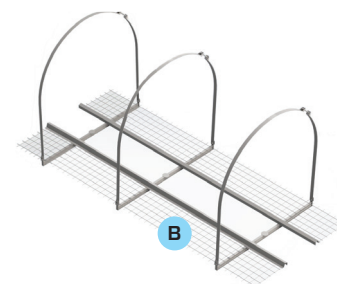


Châssis speed - Appareils polyester ou acier

Permet de solidariser une cuve cylindrique à un radier inférieur (dalle de lestage) en coulant directement du béton sur l'ensemble.

Pour les appareils acier, il se fixe via les tendeurs galvanisés sur chacune des pattes d'ancrage des cuves. Le dispositif est solidarisé et boulonné à la dalle de lestage par un fer à béton (non fourni). L'ensemble (hors treillis) est protégé par un revêtement anti-rouille.

Pour les appareils polyester, des ceintures d'ancrage en inox viennent solidariser l'ensemble à la dalle de lestage.



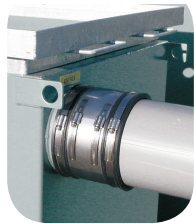
Modèle de cuve		Modèles
Cuve cylindrique horizontale en acier	A	CSTG_
Cuve cylindrique horizontale en polyester	B	CSCI_



Impératif en présence de nappe phréatique (voir chapitre installation)



Options complémentaires



Manchon d'adaptation

En nitrile, pour les hydrocarbures. Il permet de raccorder l'entrée et/ou la sortie de l'appareil suivant la nature de la canalisation.

Autres diamètres : [nous consulter](#).

Réf.	ø mini ext.	ø mini ext.	Largeur	Poids
TSC115	100	115	100	0,6
TSC175	150	175	120	1,0
TSC225	200	225	150	1,7



Electrovanne pour féculés

Alimentation 230 V.

Electrovanne à membrane, commande indirecte normalement fermée. Caractéristiques techniques : 2 voies, corps laiton, membrane EPDM -30° +120°. Protection IP65 avec connecteur.

Réf.

EV1521



Vanne 1/4 de tour pour mini séparateur à graisses Polyéthylène

Fabrication PVC.

Réf.

11417



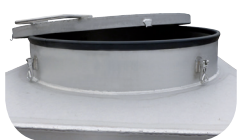
Entrée féculés pour séparateur en inox

Entrée en inox diamètre 100 mm pour séparateur de graisses inox type BDG_I ou BDGA_I.

Livrée avec une buse d'arrosage.

Réf.

OSF010

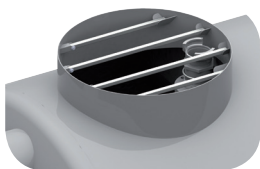


Couvercle étanche en inox pour amorce de regard

Fabrication acier inoxydable, diamètre 580 mm ou 780 mm.

Fermeture par grenouillères sur joint d'étanchéité.

Réf.	Diamètre couvercle	Poids
CVO580AEI	580 mm	7
CVO780AEI	780 mm	12



Grille-antichute à barreaux indépendants spécial décanteurs particuliers horizontaux et verticaux

Pour la sécurité des travailleurs une grille anti-chute à barreaux indépendants en inox peut être ajoutée sur les trous d'homme des décanteurs particuliers type NV, NVB et NH.

Réf.

Diamètre amorce

ON1505

580 mm

ON1510

780 mm

ON1515

950 mm

Grille-antichute à barreaux indépendants sur réhausse béton

[Nous consulter](#)



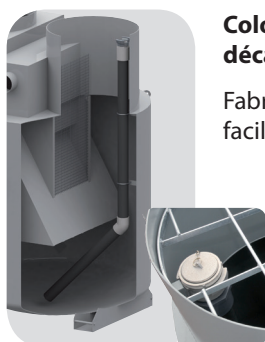
Options complémentaires



Obturbateur automatique pour les décanteurs particuliers verticaux

Fabrication polyéthylène. Taré à la densité des hydrocarbures, l'option permet de stopper tout relargage d'hydrocarbures vers le réseau, en cas de déversement accidentel ou de stockage d'hydrocarbures supérieur à la capacité du décanteur particulaire.

DN débit traité	Réf.
pour NV ou NVB Dn 100	FLO100E
pour NV ou NVB Dn 160 ou Dn 200	FLO200E



Colonne de vidange pour les décanteurs particuliers verticaux

Fabrication PVC Dn80. Equipée d'un raccord symétrique, elle facilite l'entretien des appareils verticaux.

Type d'appareil	Réf.
pour NV ou NVB Taille 4, 8, 12 et 16	ON1005
pour NV ou NVB Taille 20 et 30	ON1010



Protection cathodique appareils acier

Permet de protéger une cuve acier électriquement de son environnement proche en cas d'éraflure du revêtement ou de modification électrique de ce dernier.

Principe des anodes sacrificielles :

- une protection cathodique intérieure (assurée par des anodes en magnésium).
- une protection cathodique extérieure (assurée par des anodes sacrificielles prébackfillées, raccordées à l'appareil à l'aide d'un câble de liaison 6 mm² fourni)

Ces protections sont à répartir uniformément sur toute la longueur de la cuve. *Consultez-nous pour la quantité requise suivant l'appareil.*

Désignation	Réf.
Anode sacrificielle intérieure	A02M
Anode sacrificielle extérieure	A05MP



En option : un boîtier de contrôle des anodes extérieures peut être installé pour vérifier l'efficacité des anodes et des cathodes, compte tenu des contraintes électrochimiques du terrain environnant.

Désignation	Modèle
Coffret de contrôle	CCPC_