



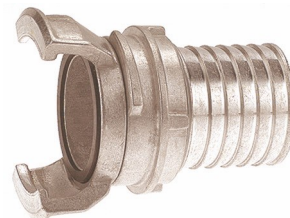
RACCORD GUILLEMIN CANNELE AVEC VERROU

Fiche produit

Réf : 080CA

DESCRIPTION

- Raccord de conception symétrique "type Guillemin" garantissant un accouplement parfaitement identique quelque soit le modèle de raccord symétrique à accoupler du même DN.



APPLICATION

- Irrigation
- Incendie
- Produits pétroliers compatibles
- Produits chimiques compatibles
- Tout autre fluide courant compatible

SPÉCIFICATIONS MATIÈRES

DESCRIPTION	MATIÈRES
Corps	Aluminium A356
Jonc d'arrêt	Acier zingué
Joint	N.B.R Blanc

CONFORMITÉ AUX NORMES ET AGRÉMENTS

- Fabrication conforme à la norme NF EN 29572

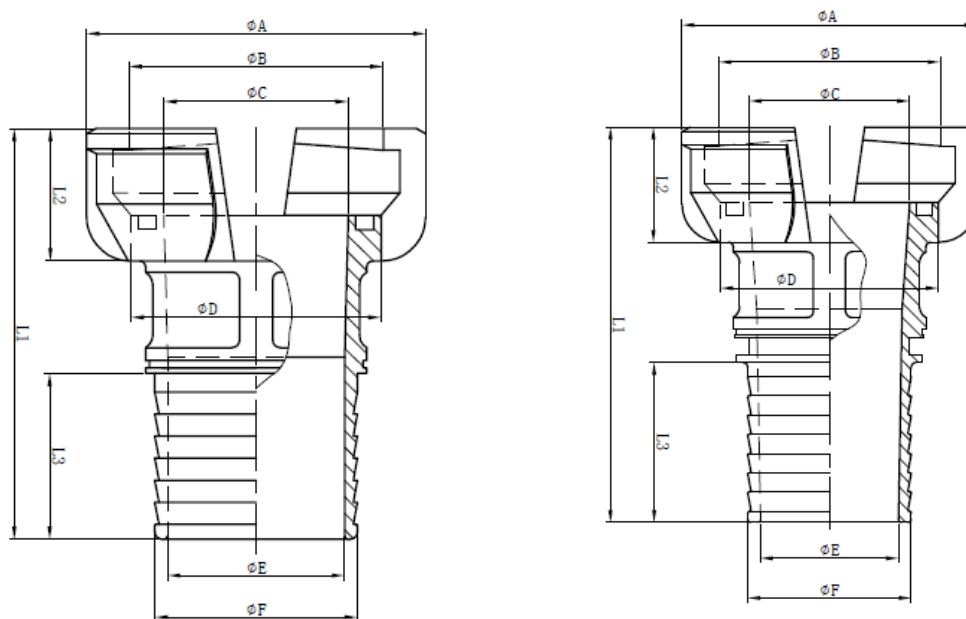
SPÉCIFICATIONS TECHNIQUES

- Pression maximale admissible : 16 bar
- Température d'utilisation : -10 °C à + 80°C

Les informations contenues dans cette fiche produit sont données à titre indicatif et sous réserve de modifications éventuelles sans préavis.



CARACTÉRISTIQUES DIMENSIONNELLES



*Douille annelée réduite

Référence ADG	Ø A mm	Ø B mm	Ø C mm	Ø D mm	Ø E mm	Ø F mm	L1 mm	L2 mm	L3 mm	Poids Gr.
080CA-20	47	32	20	31	20	25	74,2	19,2	33	60
080CA-26	54	37	24	37	24	30	75,5	19,7	32	70
080CA-33	58	42,5	30	41,5	30	35	79	21,5	32	90
080CA-40	75	55	40	54	38	45	97	27,5	38	190
080CA-50	92	69	50	68	48	55	111,5	36	45	380
080CA-66	108	84	65	83	62	70	116	34	50	470
080CA-80	131	103	82	101	79	90	146	39	62	800
080CA-100	151	123	98	121	92	110	172	42	90	1130
080CA-4040*	75	55	40	54	34	40,5	92	27,5	35	220
080CA-5051*	92	69	50	68	43	51	124	36	50	360
080CA-6665*	108	84	65	83	56	63	126	34	60	440
080CA-8076*	131	103	82	101	65	76	146	39	59	800
080CA-8081*	131	103	81	101	70	81	146	39	58	790
080CA-102*	151	123	98	121	92	102	162	42	104,5	1140

Les informations contenues dans cette fiche produit sont données à titre indicatif et sous réserve de modifications éventuelles sans préavis.

RECOMMANDATIONS : Les avis et conseils, les indications techniques, les offres que nous pouvons être amenés à donner ou à faire n'impliquent de notre part aucune garantie. Il n'est pas de notre ressort d'apprécier les cahiers des charges ou descriptifs fournis.

Il appartient au client de vérifier l'adéquation entre le choix du matériel et les conditions réelles d'utilisation.

Lors de vos achats, vérifier que la présente fiche produit est bien la plus récente.

