

PLANCHER **équatio** VS

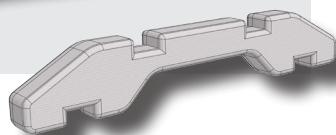
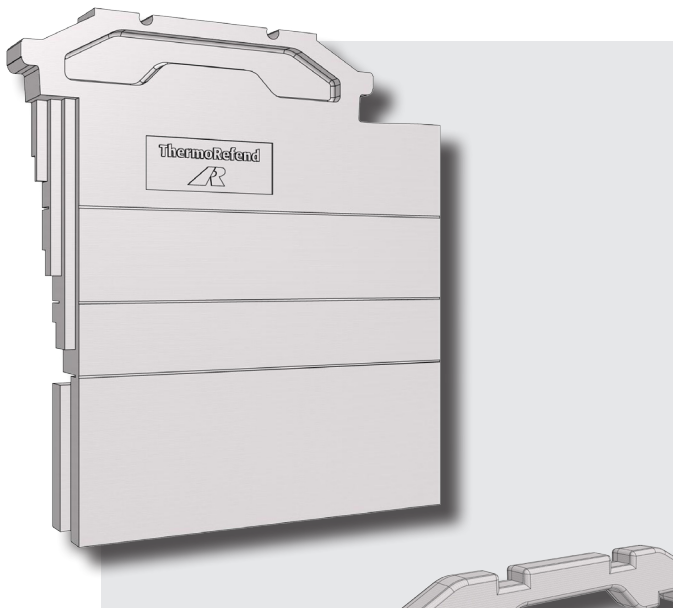
Solution globale pour planchers bas

Le correcteur de ponts thermiques **THERMOREFEND®**



Traiter les **déperditions à la jonction plancher-refend**

Le correcteur de ponts thermiques **THERMOREFEND®** traite les déperditions entre le plancher et un refend. Associés aux poutrelles Rector, à l'entrevous **RECTOSTEN®** et aux correcteurs thermiques **THERMOSTEN®**, ils constituent **une solution globale pour planchers bas**, aux performances thermiques inégalées : le **plancher EQUATIO VS®**.



Le Rectosafe
s'emboîte parfaitement dans le thermorefend pour garantir l'étanchéité du plancher.

Repères de coupe pour :

- 1 les faux entraxes
- 2 PPR
- 3 PSR 20x20
- 4 PR 20x30

Le correcteur de ponts thermiques THERMOREFEND® assure la continuité de l'isolation avec une poutre PPR, PSR 20x20, PR 20x30 ou un mur de refend.

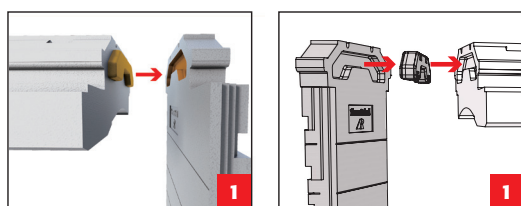
PLANCHER [équatio] VS

Le correcteur de ponts thermiques THERMOREFEND®

POSE CONTRE REFEND

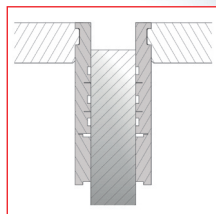
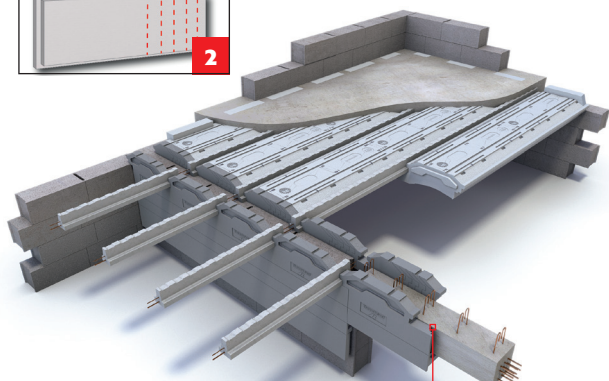
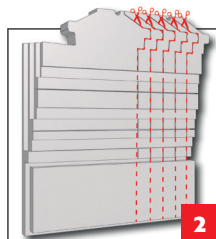
1 EMBOÏTEMENT

Le THERMOREFEND® se pose de part et d'autre du refend, grâce au Rectosafe. Il s'emboîte parfaitement avec le RECTOSTEN®.



2 FAUX-ENTRAXES

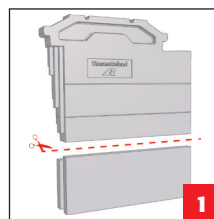
Si besoin, effectuer une découpe verticale pour les faux-entraxes.



POSE SUR POUTRE

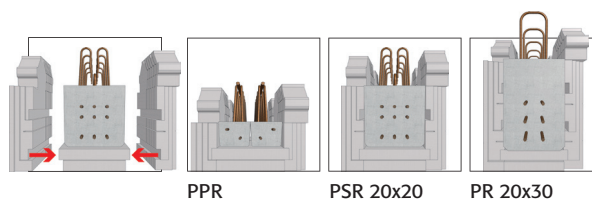
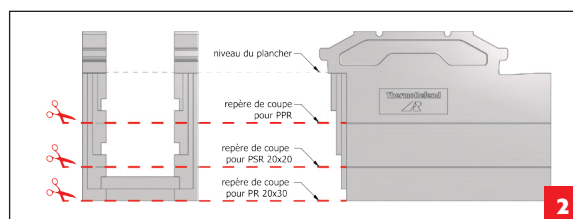
1 DÉCOUPE

Le THERMOREFEND® s'adapte par simple découpe.



2 EMBOÏTEMENT

Emboîter les correcteurs successifs jusqu'à obtention de la longueur de l'élément à recouvrir.



Rector Lesage S.A.

16 rue de Hirtzbach | BP 2538 | F-68058 MULHOUSE CEDEX
Tél. +33 (0)3 89 59 67 65
Fax +33 (0)3 89 59 67 66

En savoir plus sur www.rector.fr
Pour toute autre information info@rector.fr

Votre distributeur

