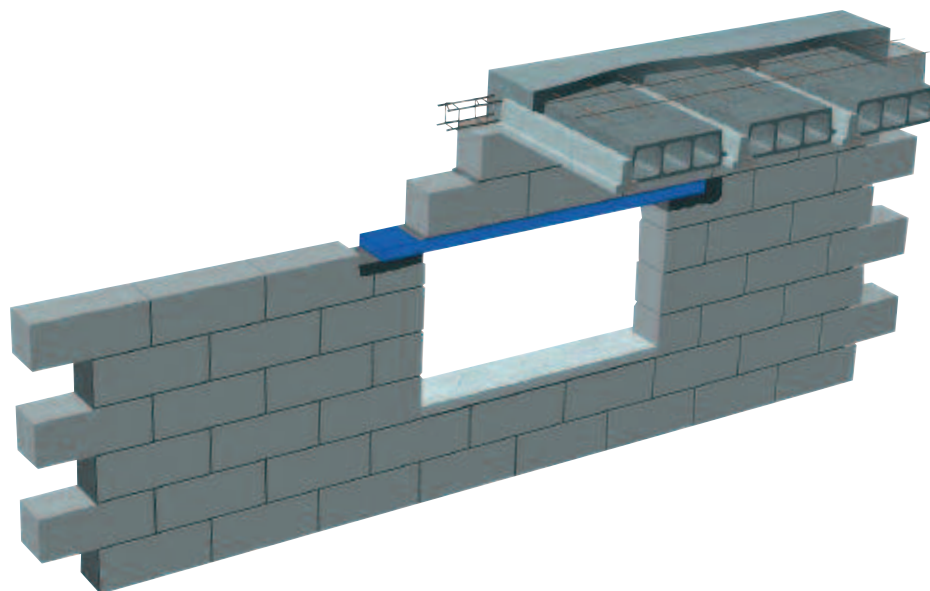


## > LES PRÉLINTEAUX RECTOR



### Domaine d'application

- > Réalisation des linteaux d'ouvertures (portes ou fenêtres) en maisons individuelles ou bâtiments assimilés.
- > D'autres utilisations du prélindeau RECTOR sont possibles en maison individuelle : passages dans les vides sanitaires, coffrage de poutre noyée, marches d'escaliers, plans de travail, étagères...

### Description

- > Le prélindeau RECTOR est un élément portant et résistant en béton précontraint par fils adhérents, sans armature transversale.
- > Longueurs disponibles : 1 m à 2,80 m ou 3,20 m selon les régions, de 20 en 20 cm.
- > Précontrainte réalisée par torons en diamètre 5,2 mm.
- > Sous-face et flancs finis prêts à être peints ou enduits.
- > Épaisseur 5 cm :

Largeur en cm	Poids en kg/ml	Nbre de fils de précontrainte
10	12	2
15	18	3
20	24	4

### Avantages

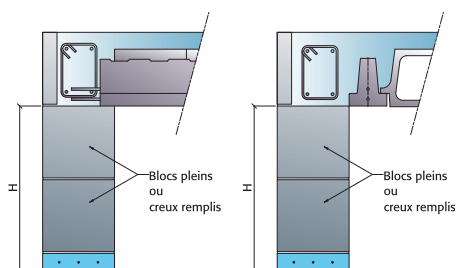
- > Sa mise en oeuvre simple et rapide fait gagner du temps sur chantier.
- > Élément coffrant, le prélindeau RECTOR supprime tous les travaux de coffrage, de ferrailage et de bétonnage.
- > Léger et facile à manipuler, il se pose par une seule personne.
- > Sans aciers dépassants, il évite ainsi tous risques lors de la manipulation.
- > Sa fabrication moulée offre une finition lisse et esthétique sur les faces visibles, ainsi qu'une parfaite régularité dimensionnelle.
- > Produit durable, il est sans entretien.
- > Produit industrialisé, il est contrôlé et testé pour offrir les meilleures garanties de résistance et de qualité.
- > Le cerclage des prélindeaux en usine facilite leur manutention.
- > Disponible chez votre distributeur, il peut être livré avec le plancher RECTOR.

# > LES PRÉLINTEAUX RECTOR

## Performances

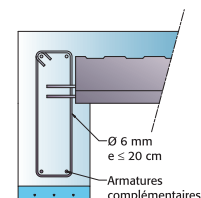
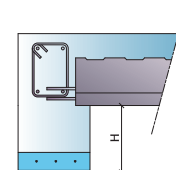
### > Linteaux maçonnés

Linteaux maçonnés		Portées en ml avec prélindeau de		
Type	Hauteur H de retombée en cm	5 x 10 cm	5 x 15 cm	5 x 20 cm
Porteur du plancher	25	sans objet	1,05	1,10
	30		1,15	1,20
	35		1,25	1,30
	40		1,35	1,40
	45		1,45	1,50
Non porteur du plancher	25	1,90	2,10	2,15
	30	1,80	1,90	1,95
	35	1,60	1,80	1,85
	40	1,50	1,70	1,75
	45	1,40	1,55	1,65



### > Linteaux banchés

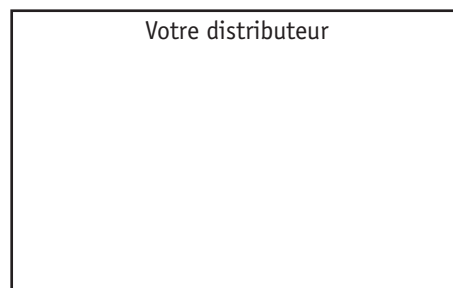
Linteaux banchés		Portées en ml avec prélindeau de					
Hauteur H de retombée en cm	Armatures complémentaires	5 x 10 cm		5 x 15 cm		5 x 20 cm	
		Sans étai	Avec 1 étai	Sans étai	Avec 1 étai	Sans étai	Avec 1 étai
10	Sans	0,75	0,75	1,20	1,20	1,65	1,65
	2 HA 8	1,80	1,80	1,75	1,75	1,75	1,75
	2 HA 10	1,96	2,30	2,25	2,25	2,25	2,25
	2 HA 12		2,75	2,75	2,60	2,30	2,65
15	Sans	0,85	0,85	0,85	1,40	1,90	1,90
	2 HA 8	1,82	1,95	1,95	1,95	1,90	1,90
	2 HA 10		2,50	2,08	2,50	2,12	2,35
	2 HA 12	2,80	2,70	2,70	3,00	3,00	
20	Sans	1,00	1,00	1,60	1,60	1,97	2,20
	2 HA 8	1,71	2,15	1,94	2,10		2,65
	2 HA 10		2,60	2,70	2,70	3,20	
	2 HA 12	2,85	2,90	2,90	3,20		
25	Sans	1,15	1,15	1,77	1,77	1,85	2,45
	2 HA 8	1,62	2,30		1,85		2,45
	2 HA 10		2,75	2,85	2,80		
	2 HA 12	2,90	2,90	3,20			



Hypothèses de calcul : charge de 1500 kg/ml (plancher + mur), épaisseur totale du plancher de 16 cm. Nous consulter pour des portées supérieures.

## Mise en oeuvre

- > Pose du prélindeau sur un lit de mortier en appui de 20 cm minimum de part et d'autre de l'ouverture.
- > Dans le cas d'un linteau maçonné, mise en oeuvre sans étai jusqu'à 1,40 m de portée, au-delà disposer un étai à mi-portée.
- > Dans le cas d'une rehausse réalisée avec 2 rangées de blocs béton, faire montage à joints croisés et s'assurer du remplissage correct des joints.
- > Dans le cas d'un linteau porteur du plancher, poser les poutrelles une fois que les joints entre blocs sont secs, sinon mettre un étai avant la pose des poutrelles.



MIEUX CONSTRUIRE ENSEMBLE

**RECTOR**<sup>®</sup>