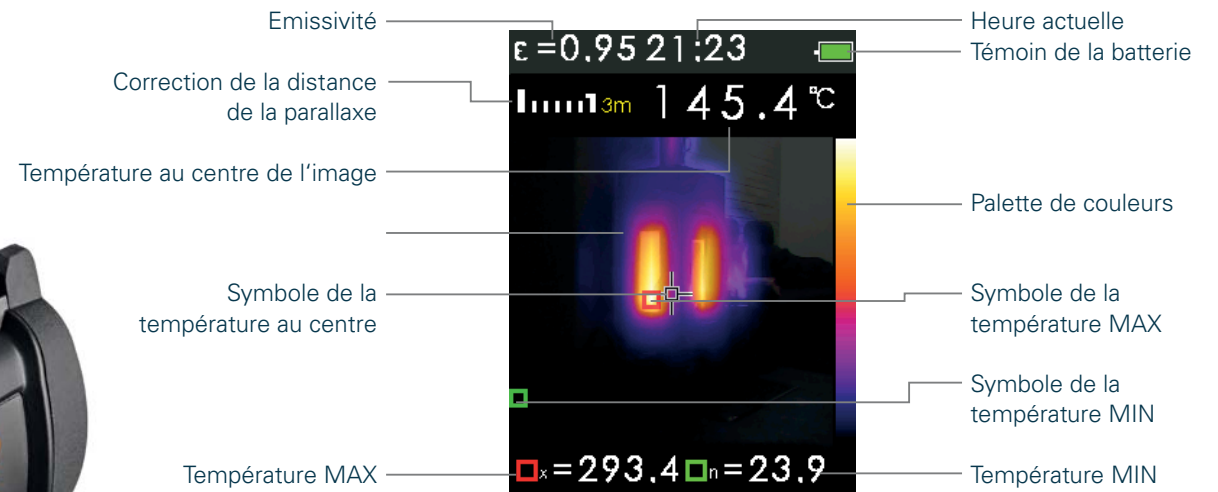


# FTI 300

## Caméra thermique

» Caméra à imagerie thermique pour mesure de température sur les surfaces.

» **Domaines d'application:** Pose de chauffage / ventilation, isolation thermique (perte chaleur), plomberie, industrie automobile, électricité, ... Localisation facile des points chauds et froids dans les installations électriques et les dispositifs mécaniques.



### PROPRIÉTÉS

- Indication automatique du point chaud / froid avec fonction d'alarme paramétrable
- PIP-Fonction pour la superposition de l'image réelle et infrarouge (0-100%) pour une meilleure orientation dans l'image
- 6 palettes de couleur
- Mémoire de 6000 images / transfert de données vers le PC pour un rapport ultérieur
- Plage de mesure de température -20 ° C à + 300 ° C

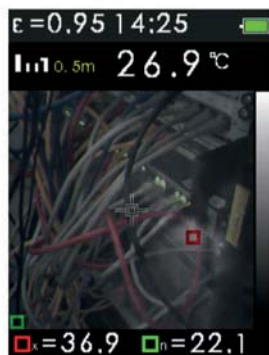
### FOURNITURE

#### RÉF. 800040

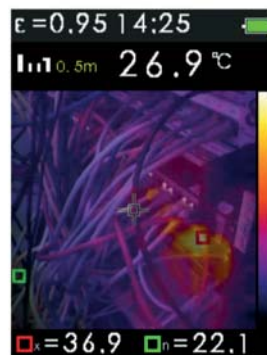
- Accu Li-Ion et chargeur
- Cable USB pour transfert de données et chargement
- Coffret rigide



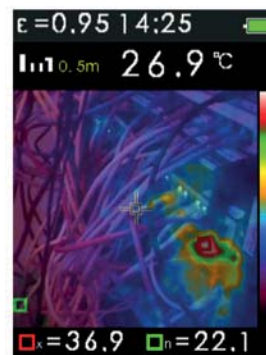
» Gris (noir chaud)



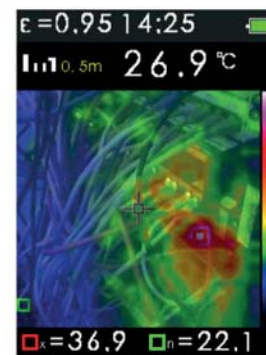
» Gris (blanc chaud)



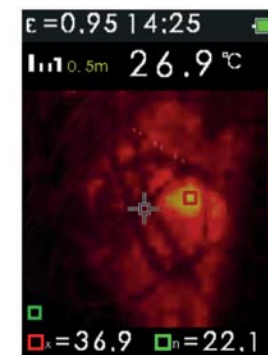
» Acier



» Arc-en-ciel



» Arc-en-ciel (haut contraste)



» Nuances de métal



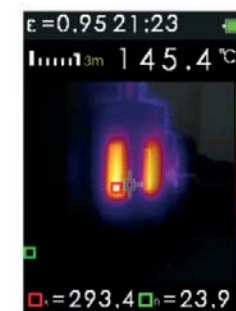
» 0%



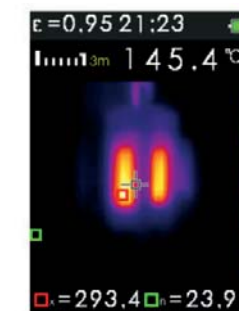
» 25%



» 50%



» 75%



» 100%

CARACTÉRISTIQUES TECHNIQUES		CARACTÉRISTIQUES TECHNIQUES	
<b>Image thermique</b>		<b>Mémoire / transfert de données</b>	
Résolution du capteur IR	32 x 31 Pixel	Mémoire	Carte MicroSD 8Gb
Sensibilité thermique	<0,15°C (150 mK)	Format fichier / espace mémoire	.bmp / 6000 images
Angle de vue (FOV)	40° x 40°	Interface PC	USB 2.0
Mise au point	fixe		
Palette de couleurs	6 - gris (blanc chaud), gris (noir chaud), acier, arc-en-ciel, arc-en-ciel haut contraste, nuances de métal	<b>Autre</b>	
Ecran	2.2» TFT couleur LCD, 320 x 240 pixel	Alimentation	Accu 3.7 V Li-Ion
PIP (superposition d'image)	Image IR avec image visible en 6 étapes (0,25,50,75,100%)	Langues disponibles	FR, DE, EN, ES, IT
		Poids	410 g
		Dimensions	205 x 155 x 62 mm
<b>Mesure température infrarouge</b>			
Gamme de température de mesure	-20°C - +300°C		
Précision (à 25°C)	±2 °C ou ±2 % de la mesure en °C		
Curseurs de mesure	3 (au centre, maximum, minimum)		