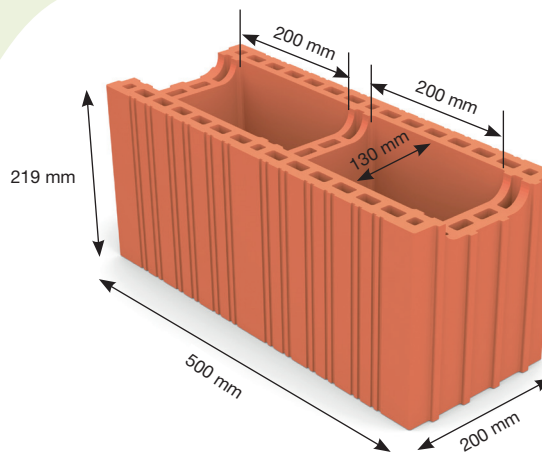


Brique acrotère



Domaines d'utilisation

- Maison individuelle
- Collectif et non résidentiel



La brique acrotère est une brique à bancher de 20 cm d'épaisseur qui permet de réaliser des acrotères bas et hauts en terre cuite.

Cet accessoire est destiné à tout type de bâtiments, de la maison individuelle à toiture plate au collectif avec terrasse accessible ou non au public.

La brique acrotère assure aux constructions en briques de terre cuite des façades parfaitement homogènes pour recevoir l'enduit.

Les réservations horizontales et verticales de cette brique permettent de réaliser des acrotères en béton armé conformes à la réglementation (DTA 16/14-701).

*Maison individuelle : Ψ moyen = 0,30 W/m.k (avec plancher hourdis et rupteur partiel)
Collectif : Ψ = 0,59 W/m.k (avec plancher en béton plein)

Les + produit

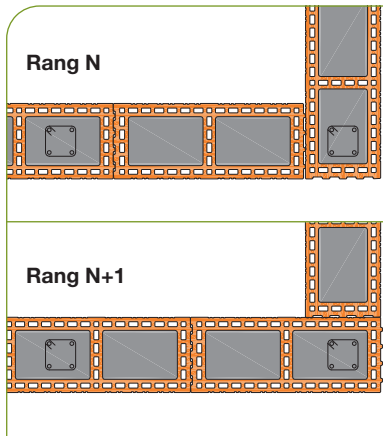
- Homogénéité de la façade
- Solution acrotère en terre cuite validée
- Correction thermique efficace associée à une planelle isolée*

Caractéristiques techniques

Réf. article	BACRO20
Dimensions (L x l x H) en mm	500 x 200 x 219
Poids (kg)	15
Quantité / m ²	9,1
Quantité / pal	70
Montage	Mortier joints minces bio'bric 2 kg/m ² - 0,61 sac / pal
Ep. du joint horizontal (mm)	1
Réservations des gorges (l x H en mm)	100 x 25
Réservations béton verticales (l x L en mm)	2 x (130 x 200)
Béton /m ² mur (en litres)	107
Classement support d'enduit	Rt3 - Enduit OC2

Montage des briques acrotères

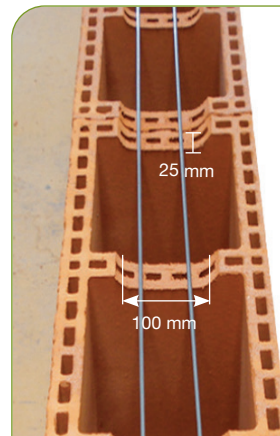
Armatures verticales



Les briques acrotères sont hourdées au mortier joints minces **bio'bric** déposé à l'aide du rouleau applicateur.

La superposition des rangs permet de positionner des chaînages filants sur toute la hauteur du mur d'acrotère si nécessaire selon les préconisations du bureau d'études structure.

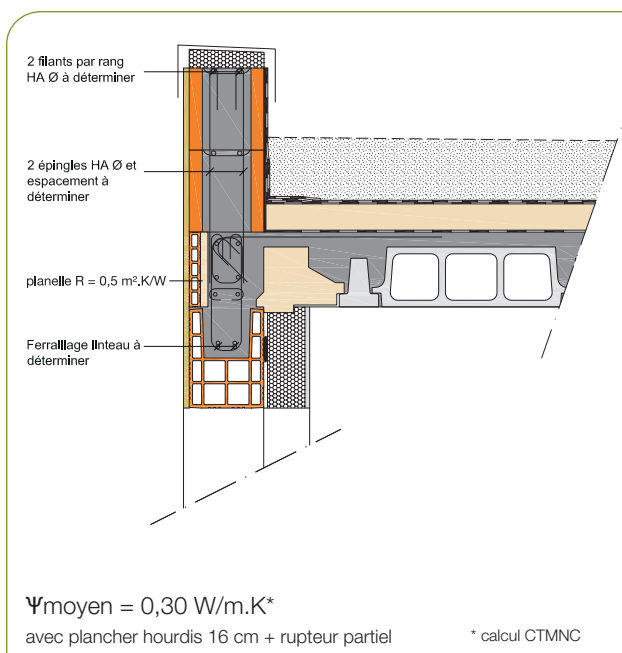
Armatures horizontales



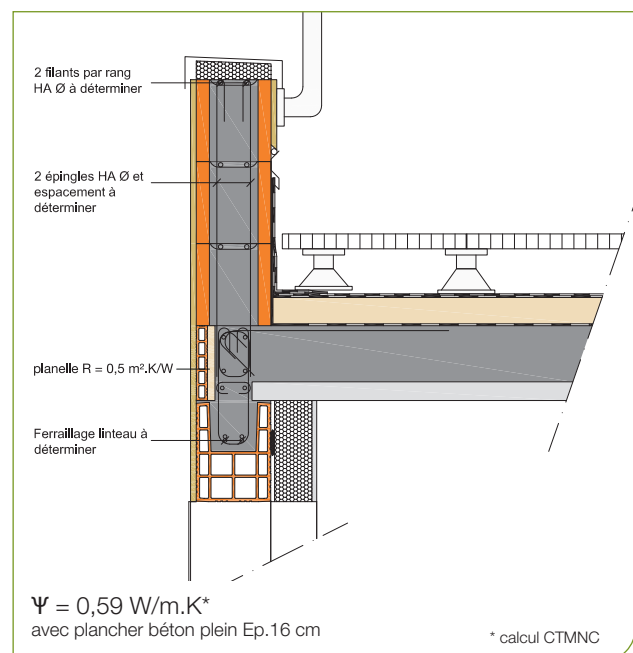
Les gorges permettent si nécessaire de positionner des armatures horizontales.

Correction du pont thermique

Maison individuelle



Logement collectif avec terrasse accessible



Étanchéité de l'acrotère

L'étanchéité en tête d'acrotère peut être réalisée à l'aide de dispositifs type couvertine + relevé d'étanchéité. Le relevé d'étanchéité est appliqué sur un enduit support. Il remonte sur toute la hauteur de l'acrotère et peut être arrêté sous la couvertine étanche, ou le solin.

Document de référence : DTU 20.12 (NF P 10-203) "Gros œuvre en maçonnerie des toitures destinées à recevoir un revêtement d'étanchéité" - DTU 43.1 (NF P 84-204) "Travaux de bâtiment - Étanchéité de toitures-terrasses et toitures inclinées avec avec éléments porteurs en maçonnerie en climat de plaine"