

ASP CAMSTOPPER®

OBTURATEURS MÉCANIQUES À CAME / POUR CANALISATIONS D'EAUX USÉES ET D'EAUX PLUVIALES

AVANTAGES PRODUIT

- Pour une obturation Temporaire ou Permanente
- N° 1 pour la sécurité : S'installe et se retire à distance
- Installation et démontage rapide : Système de verrouillage à came en un seul geste
- Innovant : Produit Breveté
- Certifié «WRC Approved» : Agréé par un organisme indépendant



OBTURATION DES CANALISATIONS EN TOUTE SÉCURITÉ

**PRODUITS
BREVETÉS**



NORHAM

CONCEPTEUR ET FOURNISSEUR

Z.A DRUISIEUX — 26260 SAINT DONAT SUR L'HERBASSE - FRANCE

TÉL : 33 (0) 4 75 45 00 00 - FAX : 33 (0) 4 75 45 17 05 — www.norham.fr



RACCORDS
& JOINTS

OBTURATEURS

CLAPETS

VANNES &
REGULATEURS

JUILLET 2016

ASP CAMSTOPPER®

OBTURATEURS MÉCANIQUES À CAME / POUR CANALISATIONS D'EAUX USÉES ET D'EAUX PLUVIALES

► DOMAINE D'UTILISATION

Les obturateurs mécaniques à came CAMSTOPPER® sont préconisés pour des obturations temporaires ou permanentes.

Munis d'un système de verrouillage à poignée à came, les obturateurs CAMSTOPPER® s'installent rapidement et facilement.

Le système breveté de verrouillage à poignée facilite toute installation et retrait de l'obturateur. A l'aide de sa canne de manutention*, il peut même être installé depuis l'entrée du regard. La sécurité des opérateurs est ainsi optimale.

3 modèles existent selon le diamètre de la conduite à obturer :

- CAM du DN 100 au DN 150
- PRO du DN 175 au DN 500
- PRO SPC pour des réalisations sur mesure

GAMME CAM

► DN 100 À 150

- Pression de service de 0,5 bar
- By-pass Ø 1/2" BSP
- Manœuvrable à distance
- Démontage sans risque à l'aide d'une corde ou d'un câble (en option, nous consulter)

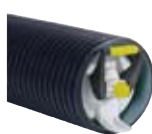
DIMENSIONS

Ref *	Description	Tolérances (mm)	Ps (bar)	Poids (kg)
CAM090	CAMSTOPPER® "Original" breveté	90 - 97	0,5	0,2
CAM100	CAMSTOPPER® "Original" breveté	96 - 103	0,5	0,2
CAM105	CAMSTOPPER® "Original" breveté	102 - 107	0,5	0,3
CAM110	CAMSTOPPER® "Original" breveté	108 - 112	0,5	0,3
CAM120	CAMSTOPPER® "Original" breveté	116 - 123	0,5	0,3
CAM130	CAMSTOPPER® "Original" breveté	125 - 132	0,5	0,4
CAM140	CAMSTOPPER® "Original" breveté	136 - 142	0,5	0,4
CAM145	CAMSTOPPER® "Original" breveté	144 - 149	0,5	0,5
CAM150	CAMSTOPPER® "Original" breveté	147 - 153	0,5	0,5
CAM160	CAMSTOPPER® "Original" breveté	157 - 162	0,5	0,5

MONTAGE / DEMONTAGE CAM



1. Introduction



2. Positionnement à la butée



3. Verrouillage



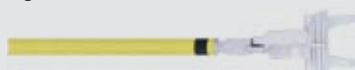
4. Mise en place de la corde



5. Déverrouillage et retrait

➔ ACCESSOIRES

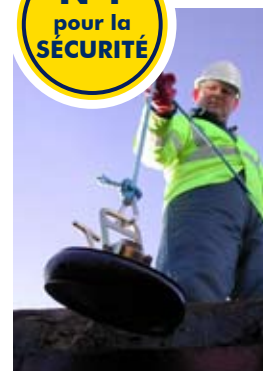
Canne de manutention pour montage et démontage à distance des obturateurs CAM



Ref	Description	Poids (kg)
RALCAM3323	Canne télescopique 1500 - 3500mm	1,1

Visuels et données non contractuels.

N°1
pour la
SÉCURITÉ



* Pour la gamme **CAM** uniquement

AGRÈMENT WRC



MATERIAUX

- **Nylon + FdV (20%)** : Corps et poignée
- **EPDM** : Joint grade WC conforme à la norme EN 681-1

CAM



ASP CAMSTOPPER®

OBTURATEURS MÉCANIQUES À CAME / POUR CANALISATIONS D'EAUX USÉES ET D'EAUX PLUVIALES

GAMME PRO

► DN 185 À 500

- Pression de service jusqu'à 0,5 bar
- By-pass Ø 1" BSP
- Joint Large de 80 mm optimisant la tenue à la pression



PRO

AGRÈMENT-WRC



DIMENSIONS

Réf *	Description	Tolérances (mm)	PS (bar)	Poids (kg)
PRO205W	CAMSTOPPER "Alu" breveté	185 - 210	0,5	2,9
PRO215W	CAMSTOPPER "Alu" breveté	195 - 220	0,5	3,3
PRO225W	CAMSTOPPER "Alu" breveté	205 - 235	0,5	3,2
PRO250W	CAMSTOPPER "Alu" breveté	220 - 250	0,5	3,3
PRO270W	CAMSTOPPER "Alu" breveté	240 - 270	0,5	3,8
PRO300W	CAMSTOPPER "Alu" breveté	280 - 310	0,5	5,1
PRO315W	CAMSTOPPER "Alu" breveté	293 - 323	0,5	4,8
PRO350W	CAMSTOPPER "Alu" breveté	325 - 350	0,3	5,3
PRO375W	CAMSTOPPER "Alu" breveté	352 - 382	0,3	6,8
PRO400W	CAMSTOPPER "Alu" breveté	375 - 400	0,3	6,4
PRO420W	CAMSTOPPER "Alu" breveté	400 - 425	0,3	7,7
PRO470W	CAMSTOPPER "Alu" breveté	449 - 474	0,3	9,5
PRO520W	CAMSTOPPER "Alu" breveté	496 - 521	0,3	12,6

*Autres dimensions sur demande

MATÉRIAUX

- **Fonte d'aluminium** : Corps
- **Acier avec revêtement epoxy** : Poignée
- **Acier avec revêtement contre les soudures froides** : By-pass
- **EPDM** : Joint grade WC conforme à la norme EN 681-1

GAMME PRO SPC

► SUR MESURE JUSQU'AU DN 1400

- Fabrication sur mesure
- DN 200 À 1400 (Nous consulter)
- By-pass Ø 1" BSP
- Joint Large de 80 mm optimisant la tenue à la pression



PRO SPC

DIMENSIONS

Réf *	Description	Tolérances
PROXXXWSPC	CAMSTOPPER "PEHD" breveté	Jusqu'au DN 1400

MATÉRIAUX

- **PEHD** : Corps
- **Acier avec revêtement contre les soudures froides** : By-pass
- **EPDM** : Joint grade WC conforme à la norme EN 681-1

MONTAGE/DÉMONTAGE PRO ET PRO SPC



1. Introduction



2. Ajustement par vissage de la poignée



3. Verrouillage



4. Mise en place de la corde



5. Déverrouillage et retrait

Autres obturateurs : fabrications spéciales possibles, nous consulter
Visuels et données non contractuels.

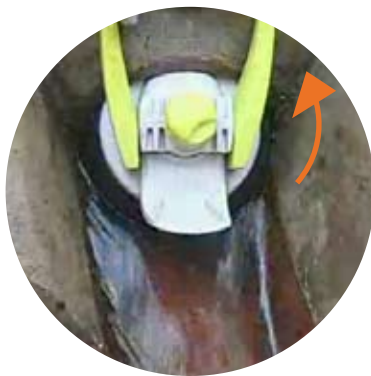
ASP CAMSTOPPER®

OBTURATEURS MÉCANIQUES À CAME / POUR CANALISATIONS D'EAUX USÉES ET D'EAUX PLUVIALES

► FONCTIONNEMENT



1. Poignée baissée
 - CAMSTOPPER® verrouillé
 - Canalisation amont obturée



2. Poignée relevée
 - CAMSTOPPER® déverrouillé
 - Évacuation du flux amont



3. Obturateur retiré et récupéré depuis la surface
 - N°1 pour la Sécurité

CAMSTOPPER® : AVIS TECHNIQUE «WRC APPROVED»

Le CAMSTOPPER® fait l'objet d'un avis technique "WRC Approved" délivré par l'organisme Water Research Centre. Cette certification atteste de la qualité et de la performance des nouveaux produits sur l'eau et l'environnement.

Certificat pour la gamme **CAM**



Certificat pour la gamme **PRO**



Documents disponibles sur notre site Internet : <http://www.norham.fr/>



**Z.A DRUISIEUX
26260 ST DONAT
SUR L'HERBASSE FRANCE
TÉL : +33(0)4 75 45 00 00
FAX : +33(0)4 75 45 17 05
www.norham.fr**

VOTRE DISTRIBUTEUR :