

ENTREVOUS ISOLEADER

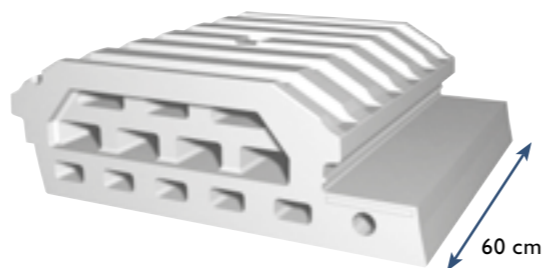
GÉNÉRIQUE

DONNÉES DE BASE



DESRIPTIF

Produits certifiés CSTBât
 Entrevois moulé en polystyrène
 Disponible en 4 modèles pour 4 niveaux de performance thermique
 $U_p = 0,39 - 0,33 - 0,27$ et $0,23 \text{ W/m}^2 \cdot \text{K}$
 Hauteur coffrante : 13 cm
 Entraxe de poutrelles : 60 cm
 Longueur 60 cm avec emboîtement



Épaisseurs de languettes : 3,2, 4,7, 7,8 et 9,1 cm
 Sous-face lisse
 Disponible en standard et ignifugé (M1)
 Optimise les portées des poutrelles sans étau de la gamme Performance



Réhausse Isoleader : 3, 4 ou 8 cm

DOMAINES D'EMPLOI

- Construction neuve ou rénovation
- Vide sanitaire
- Haut de sous-sol (M1)
- Zones sismiques 1, 2, 3 et 4

LES + KP1

- Technicité**
 - 4 épaisseurs de languette
 - Alvéoles de forme optimisée pour respecter le profil de la poutrelle
 - Emboîtement renforcé
 - Nervures améliorant la résistance mécanique
- Facilité**
 - Pose et isolation facilitées dans le cas de travées démodulées grâce aux alvéoles
 - Utilisation possible de béton autoplaçant
- Réglementation**
 - Rainurage conçu pour le passage des gaines
 - Certifications CSTBât
- Economie**
 - Parfaitement adapté aux bétons autoplaçants

GAMME NORD

CODE	DÉSIGNATION	ENTRAXE (m)	L (m)	CONDITIONNEMENT
26550	ISOLEADER 23 M1	0,60	0,60	Palette 24 pièces
26532	ISOLEADER 23 M4	0,60	0,60	Palette 24 pièces
26547	ISOLEADER 27 M1	0,60	1,20	Palette 24 pièces
24318	ISOLEADER 27 M4	0,60	0,60	Palette 24 pièces
26548	ISOLEADER 33 M1	0,60	1,20	Palette 24 pièces
26141	ISOLEADER 33 M4	0,60	0,60	Palette 48 pièces
26549	ISOLEADER 39 M1	0,60	1,20	Palette 24 pièces
24322	ISOLEADER 39 M4	0,60	0,60	Palette 48 pièces

GAMME SUD

CODE	DÉSIGNATION	ENTRAXE (m)	L (m)	CONDITIONNEMENT
26550	ISOLEADER 23 M1	0,60	0,60	Palette 72 pièces
26532	ISOLEADER 23 M4	0,60	0,60	Palette 72 pièces
24317	ISOLEADER 27 M1	0,60	0,60	Palette 72 pièces
24318	ISOLEADER 27 M4	0,60	0,60	Palette 72 pièces
26140	ISOLEADER 33 M1	0,60	0,60	Palette 96 pièces
26141	ISOLEADER 33 M4	0,60	0,60	Palette 96 pièces
24321	ISOLEADER 39 M1	0,60	0,60	Palette 96 pièces
24322	ISOLEADER 39 M4	0,60	0,60	Palette 96 pièces

PRATIQUE

MISE EN ŒUVRE



Cette notice contient des informations générales de mise en œuvre et ne peut en aucun cas se substituer au plan de préconisation de pose du plancher délivré pour chaque chantier.

Les poutrelles sont réparties et positionnées conformément au plan de pose, à l'entraxe de 60 cm en disposant un entrevois à chaque extrémité.



Le premier entrevois prend appui sur le mur porteur par l'intermédiaire de son emboîtement mâle. Les entrevois suivants sont ensuite emboîtés et serrés pour assurer l'étanchéité et la continuité de l'isolation thermique.

Le dernier entrevois de la travée est découpé pour réaliser une feuillure. La profondeur d'appui sur le mur est au moins égale à 2 cm.



Dans le sens transversal, lorsqu'il n'est pas prévu de poutrelle en rive, l'entrevois prend appui sur le mur. Après pose de la travée, la poutrelle est ensuite poussée vers l'extérieur pour bloquer l'entrevois contre le mur.



Les entrevois de la dernière travée sont découpés de manière à assurer une profondeur d'appui au moins égale à 2 cm.



Les files d'étais sont ensuite mises en œuvre comme stipulé sur le plan de préconisation de pose. La largeur de la lisse d'étalement doit être suffisante pour éviter le poinçonnement du polystyrène. L'étalement étant réalisé il est alors possible de circuler sur le plancher en évitant de marcher sur les entrevois comportant des points singuliers tels que réservations pour trémies ou passage de canalisations.



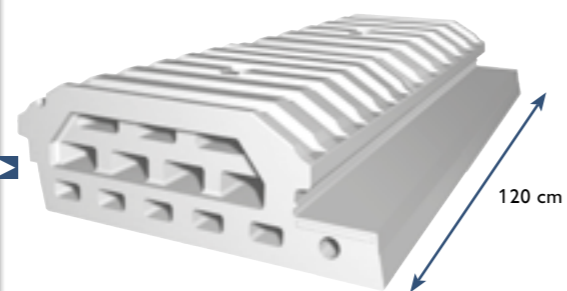
ENTREVOUS ISOLEADER DÉCOR

GÉNÉRIQUE

DONNÉES DE BASE

DESRIPTIF

Entrevous moulé en polystyrène disponible en 2 modèles pour 2 niveaux de performance thermique :
 $U_p = 0,33$ ou $0,27 \text{ W/m}^2\cdot\text{K}$
 Hauteur coffrante : 13 cm
 Réhausse éventuelle : 3, 4 ou 8 cm
 Entraxe de poutrelles : 60 cm
 Longueur 1,20 m avec emboîtement
 Epaisseurs de languettes : 4,7 et 7,8 cm
 Sous-face décor
 Classement M1



SOUS-FACE ESTHÉTIQUE ET RÉSISTANTE

DOMAINES D'EMPLOI

- ▣ Construction neuve ou rénovation
- ▣ Haut de sous-sol (M1)
- ▣ Zones sismiques 1, 2, 3 et 4

LES + KP1

- Technicité**
 - ▣ 2 épaisseurs de languette
 - ▣ Alvéoles de forme optimisée pour respecter le profil de la poutrelle
 - ▣ Emboîtement renforcé
 - ▣ Nervures améliorant la résistance mécanique
- Facilité**
 - ▣ Pose et isolation facilitées dans le cas de travées démodulées grâce aux alvéoles
 - ▣ Utilisation possible de béton autoplaçant
 - ▣ Mise en place facilitée par une longueur de 120 cm
- Réglementation**
 - ▣ Rainurage conçu pour le passage des gaines
 - ▣ Certifications CST Bât
- Economie**
 - ▣ Optimisation du profil de l'entrevous
 - ▣ Economie de béton de 6 %
- Esthétique**
 - ▣ Sous-face originale et résistante
 - ▣ Aspect chaleureux pour plafonds de sous-sol et haut de garage

CODE	DÉSIGNATION	ENTRAXE (m)	L (m)	CONDITIONNEMENT
26135	ISOLEADER DÉCOR 27 M1	0,60	1,20	Palette 24 pièces
26136	ISOLEADER DÉCOR 33 M1	0,60	1,20	Palette 24 pièces

ISOLEADER MODULO

COMPOSANT DU PLANCHER MILLIWATT

GÉNÉRIQUE

DONNÉES DE BASE

DESRIPTIF

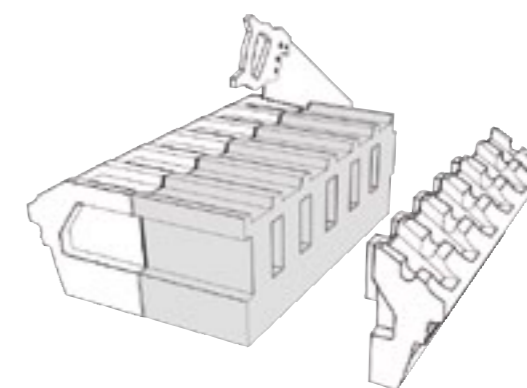
Composant pour plancher MILLIWATT
 Hauteur coffrante : 13 cm
 Epaisseur partie basse : 9,1 cm
 Housses de couleur blanche avec marquage KP1 en orange pour faciliter le repérage sur dépôt et chantier
 Conditionnement : colis de 6



NOUVEAU

DOMAINES D'EMPLOI

- ▣ Élément en polystyrène qui permet de traiter facilement la réalisation des travées démodulées
- ▣ Produit associé exclusivement aux entrevous de la gamme Isoleader



PRODUIT BREVETÉ

LES + KP1

- Technicité**
 - ▣ Une découpe perpendiculaire au module suffit (pas de découpe à la forme du talon de la poutrelle)
 - ▣ Assure la continuité de l'isolation du plancher
 - ▣ Indispensable en association avec les Ecorupteurs Longitudinaux
 - ▣ Sécurité renforcée sur chantier



Housses de couleur blanche avec marquage KP1 en orange

CODE	DÉSIGNATION	ENTRAXE (m)	L (m)	CONDITIONNEMENT
26630	ISOLEADER MODULO	0,60	0,60	Colis de 6 unités

ENTREVOUS ISOLEADER

ET ISOLEADER DÉCOR

TECHNIQUE

ÉLÉMENTS CONSTRUCTIFS

Exclusivité KP1

Verrou de blocage pour réhausse (3,4 et 8 cm).

Nervures dans le clavetage. Amélioration de la résistance mécanique de l'entrevous.

Emboîtement mâle qui permet un appui sur l'arase et une parfaite étanchéité au coulage.

Face supérieure nervurée permettant la réduction de l'épaisseur minimale de béton de 5 à 4 cm.

Passage de gaine pour plombiers et électriciens.

Marquage sur languette :
- Type d'entrevous
- Performance thermique

Alvéoles de formes optimisées :
- pour la performance thermique
- pour respecter le profil de la poutrelle en vue de la découpe pour des entraxes démodulés.

Exclusivité KP1

Exclusivité KP1

Demi-rond de centrage pour positionner la poutrelle compte tenu des jeux nécessaires au montage.

Épaisseur de languette :
3,2 cm pour Isoleader 39
4,2 cm pour Isoleader 33
7,8 cm pour Isoleader 27
9,1 cm pour Isoleader 23

Le profil extérieur permet la mise en place sans blocage en assurant le contact entre deux entrevous pour une meilleure performance.

PRÉCONISATION

L'Entrevous Isoleader peut être mis en œuvre avec les poutrelles Leader et Performance dans les zones de sismicité 1, 2, 3 et 4.

Destination	Entrevous Isoleader	
Nature des locaux	Vide Sanitaire	Haut de sous-sol
Maisons individuelles	Isoleader Standard	Isoleader M1 ou Décor
Autres	Isoleader Standard* (1)	Isoleader M1 ou Décor

* L'Isoleader standard peut être remplacé par l'Isoleader M1.
(1) Sous réserve qu'il n'y ait aucune exigence de réaction au feu pour le plancher considéré.

INFORMATIONS TECHNIQUES

Performances thermiques

	Up [W/m².K]	Rp [m².K/W]
Isoleader 23	0,23	4,00
Isoleader 27	0,27	3,35
Isoleader 33	0,33	2,70
Isoleader 39	0,39	2,25
Isoleader Décor 27	0,27	3,25
Isoleader Décor 33	0,33	2,70

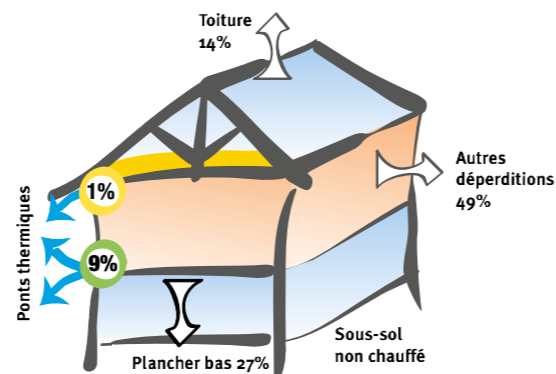
Performances plancher bas (voir partie "Thermique" page 156)

Performances mécaniques

Montage	Ht(1) (cm)	Entraxe (cm)	litrage béton (l/m²)	Portée maximale en flexion (m) Surcharges(2) G=150 daN/m² Q=150 daN/m²		
				Appuis libres	1 encastrement	Sans étai (vs)
13+4	17	60	57	4,89	5,33	4,81(2)
13+Rh3+4	20	60	73	5,45	5,94	4,54
13+Rh8+4	25	60	94	6,31	6,91	4,24

(1) Les portées sont théoriques. Vérifier la disponibilité des longueurs annoncées

(2) Portée limite correspondant à la poutrelle 136



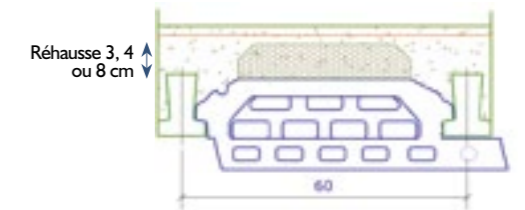
TECHNIQUE

ÉLÉMENTS CONSTRUCTIFS

L'entrevous Isoleader est adaptable aux hauteurs de planchers les plus courantes. Les différentes hauteurs sont obtenues par l'adjonction éventuelle d'une réhausse de 3, 4 ou 8 cm d'épaisseur, maintenue par un verrou de blocage prévu en partie supérieure de l'entrevous. Une dalle de compression d'épaisseur minimum 4 cm sera coulée sur l'entrevous, elle pourra atteindre 8 cm maximum suivant les indications du plan de préconisation de pose. Dans le cas d'une dalle de compression réalisée en béton auto-nivelant (BAN), il conviendra d'ajouter une fixation mécanique pour la tenue de la réhausse au coulage.

Épaisseurs résistantes réalisables en planchers Isoleader :

- de 17 à 21 cm avec l'entrevous seul
- de 20 à 24 cm avec l'entrevous + réhausse de 3 cm
- de 21 à 25 cm avec l'entrevous + réhausse de 4 cm
- de 25 à 29 cm avec l'entrevous + réhausse de 8 cm



L'entrevous Isoleader, par la forme et la position de ses alvéoles, permet de reproduire par découpe, l'appui sur le talon de la poutrelle ainsi que le contour extérieur compatible avec la dérogeation couture. Il facilite le démodulage entre poutrelles et en rive non porteuse.

Un emboîtement mâle/femelle assure une étanchéité parfaite entre les entrevous. Il participe à la rigidité en reconstituant un élément longueur de travée. La partie mâle renforce l'appui de l'entrevous sur le mur porteur et évite les coulures de laitance.

Un demi-rond de centrage sert à positionner correctement la poutrelle, compte-tenu des jeux nécessaires au montage. Le profil extérieur de la languette permet la mise en place sans blocage, en assurant le contact entre deux entrevous pour une meilleure performance thermique.

DISPOSITIONS CONSTRUCTIVES



Les poutrelles seront réparties et positionnées à l'entraxe de 0.60 m par la pose d'entrevous à chaque extrémité.

Dans le cas d'une mise en œuvre avec étais, poser l'ensemble des entrevous sans circuler sur les poutrelles, placer ensuite l'étalement. La largeur de la lisse en tête d'étalement doit être déterminée en fonction de la réaction d'étau, en tenant compte de la compressibilité du polystyrène, sauf dans le cas de mise en œuvre d'un dispositif mécanique type "Étaimax".

L'espacement des étais sera adapté à la flexibilité de la lisse.

Pour éviter de marquer les entrevous Isoleader Décor, une protection (bande mince de polystyrène) sera disposée sur la lisse.



Découper les entrevous pour les ajuster aux entraxes démodulés et ménager la zone de clavetage de la poutrelle. Mettre en place un étalement au droit de la découpe.



Après la pose des entrevous, mettre en place les chaînages, le treillis soudé ainsi que les chapeaux qui doivent être disposés au droit de chaque poutrelle conformément au plan de préconisation de pose.