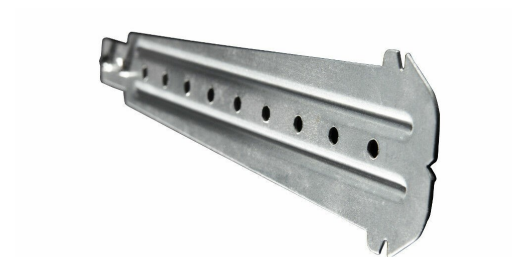


# Suspente PRÉGYMÉTAL TAPÉFIX P21

La Suspente PRÉGYMÉTAL TAPÉFIX P permet la réalisation de plafond sous support bois. Elle assure la liaison entre un support bois et la fourrure S47.



## AVANTAGES

- Composé de deux ergots sur la pate de fixation qui permettent la préfixation avant vissage sur la charpente bois
- Facilité de mise en oeuvre

## APPLICATION

- Plafond sous charpente bois

## ATTRIBUTS TECHNIQUES

|                          |                        |
|--------------------------|------------------------|
| Traitement de la surface | Z 275 g/m <sup>2</sup> |
| Type de matériau         | acier galvanisé        |
| Couleur                  | Gris                   |

## PRODUITS

|                                   | Code SAP | Longueur |
|-----------------------------------|----------|----------|
| SUSPENTE TAPEFIX P21 BT100/PAL280 | 4045599  | 19cm     |

La mise en oeuvre doit être faite selon les DTU, DTA, Avis Techniques ou recommandations Siniat. Les performances du système sont données à titre indicatif, contacter le service technique pour vérification. Toute modification de références commerciales des composants invalide les performances techniques revendiquées et dégage Siniat de toute responsabilité.