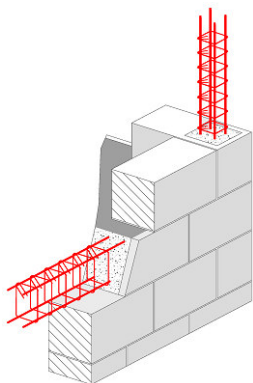


Chaînages verticaux - horizontaux

Armatures à 4 filants de longueur 6,00 m

ZONE 3					
Référence	Largeur (cm)	Hauteur (cm)	Aciers filants	Cadres (e cm)	Cdt (UN)
CSM1015X20	15	20	4 HA 10	HA 5 e=25	16
CSM1020X20	20	20	4 HA 10	HA 5 e=25	12
CSR1010X15	10	15	4 HA 10	HA 5 e=20	30
CSR1015X15	15	15	4 HA 10	HA 5 e=20	20
CS108X8	8	8	4 HA 10	HA 5 e=15	30
CS108X12	8	12	4 HA 10	HA 5 e=15	30
CS108X15	8	15	4 HA 10	HA 5 e=15	24
CS1010X10	10	10	4 HA 10	HA 5 e=15	30
CS1010X15	10	15	4 HA 10	HA 5 e=15	30
CS1015X15	15	15	4 HA 10	HA 5 e=15	20
CS1020X20	20	20	4 HA 10	HA 5 e=15	12



ZONE 4					
Référence	Largeur (cm)	Hauteur (cm)	Aciers filants	Cadres (e cm)	Cdt (UN)
CSM1215X20	15	20	4 HA 12	HA 5 e=25	16
CSM1220X20	20	20	4 HA 12	HA 5 e=25	12
CSR1210X15	10	15	4 HA 12	HA 5 e=20	30
CSR1215X15	15	15	4 HA 12	HA 5 e=20	20
CS128X8	8	8	4 HA 12	HA 5 e=15	30
CS128X12	8	12	4 HA 12	HA 5 e=15	30
CS128X15	8	15	4 HA 12	HA 5 e=15	24
CS1210X10	10	10	4 HA 12	HA 5 e=15	30
CS1210X15	10	15	4 HA 12	HA 5 e=15	30
CS1215X15	15	15	4 HA 12	HA 5 e=15	20

Les cadres sont fermés par des ancrages d'extrémité à 135° ou type (A).



(A) Procédé de fermeture des cadres par soudure bout à bout (procédé utilisé par certains sites de production ; nous consulter).