

GWS 24-230 LVI

| Description | |
|--------------------------------------|---|
| Ligne de produits | Artisanat/Industrie |
| Nouveauté | |
| Notes internes du chef de projet | Leerlaufdrehzahl auf Anweisung von Markus Löffler geändert, MRA |
| Titre | Meuleuse angulaire GWS 24-230 LVI |
| Positionnement | Le modèle puissant et ultra-léger |
| Avantages de l'utilisateur | Moteur ultra puissant de 2400 W et poignée étrier pivotante |
| Avantages de l'utilisateur | La plus légère de sa catégorie |
| Avantages de l'utilisateur | Poignées principale et supplémentaire Vibration Control : jusqu'à 50 % de vibrations en moins pour un grand confort d'utilisation (EN 60745) |
| Autres avantages | Dispositif d'arrêt KickBack Stop : arrête immédiatement l'outil en cas de blocage de la meule |
| Autres avantages | La protection anti-redémarrage empêche tout redémarrage automatique de l'outil après une coupure de courant |
| Autres avantages | Limitation du courant de démarrage et démarrage progressif de l'outil |
| Autres avantages | Capot de protection à réglage rapide, indéformable : protège efficacement l'utilisateur en cas de rupture du disque ou de la meule |
| Autres avantages | Poignée Softgrip pour une prise en main agréable de l'outil |
| Autres avantages | Les bobinages blindés protègent le moteur contre les poussières de meulage et garantissent une grande longévité |
| Nouveau pour impression | |
| Sous-division catégories de produits | Meuleuse angulaire |

Image produit



Symbole



Croquis coté



Autres objets numériques



| Caractéristiques techniques | |
|-----------------------------|---|
| Puissance absorbée nominale | 2400 W |
| Régime à vide | 6.500 rpm |
| Filetage de la broche | M 14 |
| Poignée principale | Etrier (rotative) |
| Ø meule | 230 mm |
| Poids | 5,5 kg |
| Interrupteur | PROtection / Tri-Control (selon modèle) |

| Fonctions | |
|-------------------------|---|
| Moteur ultra-performant | ✓ |

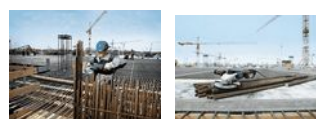
| Information sur les bruits/vibrations | |
|---------------------------------------|---|
| Niveau de bruit | Le niveau sonore pondéré A de l'outil électroportatif est typiquement de : niveau de pression acoustique 92 dB (A) ; niveau de puissance acoustique 103 dB (A). Incertitude K = 3 dB. |

| CSO Selection | |
|-----------------|--|
| Order No. 1 | 0 601 893 H00 |
| EAN-Code | 3165140483148 |
| Scope Of Supply | Flasque de serrage (1 605 703 099) Erou de serrage (1 603 340 040) Capot de protection à réglage rapide (2 605 510 281) Clé à ergots (1 607 950 048) Poignée supplémentaire Vibration Control (2 602 025 181) |
| Numéro Baretool | 3601H93H00 |
| SOL Date | 28.11.2007 |
| Order No. 2 | 0 601 893 H02 |
| EAN-Code | 3165140538367 |
| Scope Of Supply | Interrupteur PROtection Erou de serrage (1 603 345 043) Flasque de serrage (réf. pièce de rechange 2 605 703 014) Clé à ergots (1 607 950 061) Poignée supplémentaire Vibration Control (1 602 025 051) Capot de protection Erou de serrage rapide SDS (1 603 340 027) Coffret de transport |
| Numéro Baretool | 3601H93H00 |
| SOL Date | 28.11.2007 |

Autres objets numériques



Figure d'application



22.05.2017 17:19:42

RBFR - Frankreich - French