



Membrane Vario Duplex

Membrane d'étanchéité à l'air hygro-régulante avec un S_d compris entre 0,2 m et 4 m



ISOVER
SAINT-GOBAIN



La solution d'étanchéité à l'air des combles



DESCRIPTION DU PRODUIT

La membrane **Vario Duplex** est composée d'un film quadrillé à base de polyamide contrecollé sur un voile non tissé, dont la résistance à la diffusion de la vapeur d'eau varie en fonction de l'humidité relative, entre 0,2 m et 4 m.

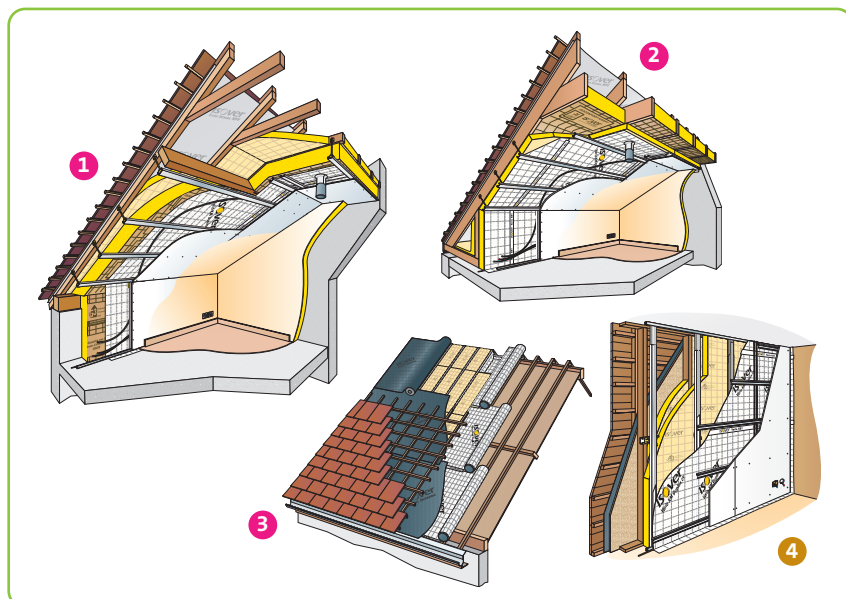
En hiver, le S_d est élevé, ce qui bloque la circulation de la vapeur d'eau de l'intérieur vers l'extérieur.

En été, le S_d est faible, ce qui favorise la circulation de la vapeur d'eau de l'extérieur vers l'intérieur. L'humidité contenue dans le bois est évacuée dans l'air ambiant.

APPLICATIONS

La membrane **Vario Duplex** peut-être mise en œuvre :

- 1 En isolation des combles aménagés en charpentes traditionnelles.
- 2 En isolation des combles aménagés en charpentes fermettes.
- 3 En isolation des combles aménagés par l'extérieur entre chevrons en rénovation.
- 4 En isolation des murs par l'intérieur des logements à ossature bois.



AVANTAGES

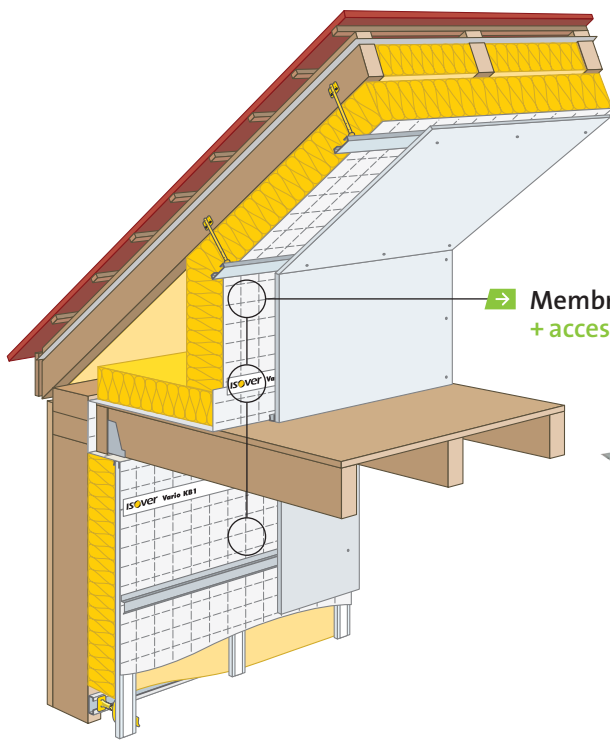
- **Conception**
 - Système validé par DTA du CSTB n° : 20+9/14-318 (en murs) ; en cours de renouvellement en toiture.
 - Permet d'atteindre d'excellentes performances d'étanchéité à l'air.
 - Supprime tout risque de condensation dans les bois de charpente et favorise leur séchage.
- **Mise en œuvre**
 - Compatible avec les laines nues et revêtues kraft.
 - Compatible avec les accessoires de mise en œuvre (adhésifs **Vario KB1** et **Vario Multitape**, **Isostretch**, mastic **Vario DS**, joint ruban **Vario Protape**, œillet **Vario Passelec**) dédiés aux systèmes d'étanchéité à l'air Isover.
 - Propriétés mécaniques renforcées.
 - Dimensions adaptées pour une mise en œuvre facilitée.
 - Quadrillage de la surface pour faciliter la découpe et la mise en œuvre.

CARACTÉRISTIQUES

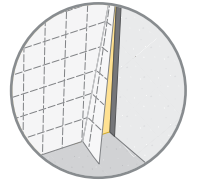
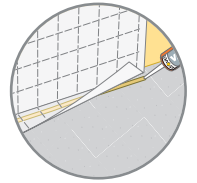
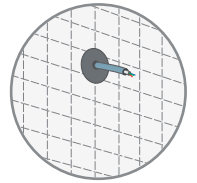
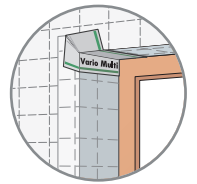
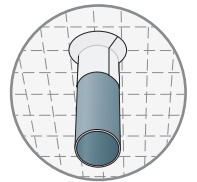
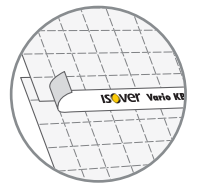
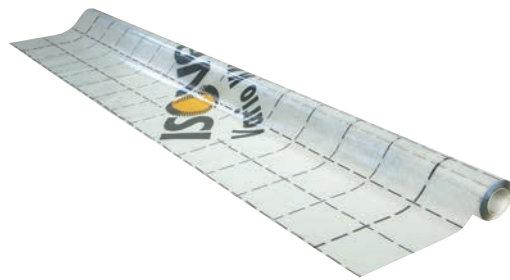
- Déclaration des Performances (DoP) n° : 0003-02 **CE**
- Résistance à la diffusion de vapeur d'eau : $0,2 \text{ m} \leq S_d \leq 4 \text{ m}$
- Perméance à la vapeur d'eau : de $0,02$ à $0,68 \text{ g/m}^2 \cdot \text{h} \cdot \text{mmHg}$
- Résistance à la déchirure au clou : $> 50 \text{ N}$
- Résistance à la traction : $> 100 \text{ N}$
- Réaction au feu (Euroclasse) : E



bles aménagés et des murs à ossature bois



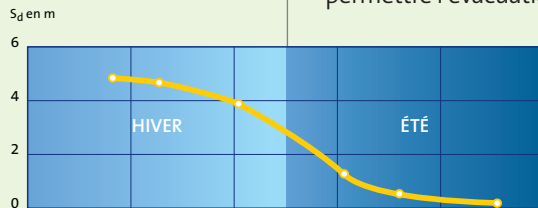
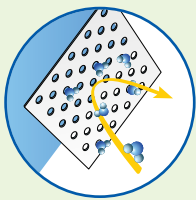
→ Membrane d'étanchéité à l'air Vario Duplex + accessoires dédiés



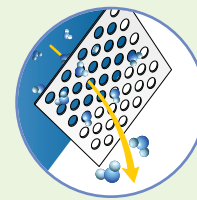
Qu'est-ce-qu'une membrane d'étanchéité à l'air, hygro-régulante ?

En hiver

La vapeur d'eau circule de l'intérieur vers l'extérieur : il y a risque de condensation dans l'isolation et la charpente. **Vario Duplex** empêche la vapeur d'eau de passer.

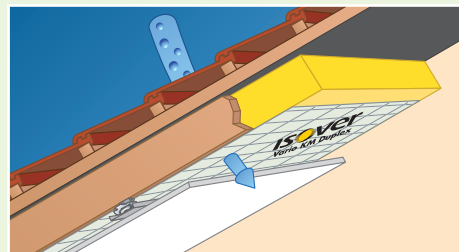
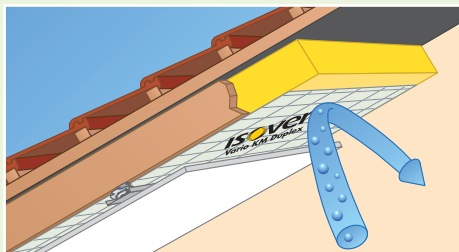


Plus S_d est élevé, plus **Vario Duplex** résiste au passage de la vapeur d'eau, plus elle se comporte comme un pare-vapeur



En été

La vapeur d'eau circule de l'extérieur vers l'intérieur et l'humidité contenue dans le bois est évacuée dans l'air ambiant. **Vario Duplex** adapte sa structure moléculaire pour permettre l'évacuation de la vapeur d'eau.





Adhésif Vario KB1
Réf. : 72432
Long. : 40 m
Larg. : 60 mm



Adhésif Vario Multitape 150
Réf. : 84336
Long. : 20 m
Larg. : 150 mm



Isostretch
Réf. : 67260
Long. : 10 m
Larg. : 150 mm



Œillet Vario Passelec
Réf. : 72431
Diamètre : 60 mm
(gaines 18 à 25 mm)
Sachets de 10



Mastic Vario DS
Réf. : 72430
Capacité : 310 ml



Adhésif Vario Multitape
Réf. : 82461
Long. : 35 m
Larg. : 60 mm



Joint ruban Vario Protape
Réf. : 86170
Long. : 10 m
Larg. : 40 mm



RÉFÉRENCE ET CONDITIONNEMENT

Membrane Vario Duplex

Référence Isover	Longueur	Largeur	Conditionnement
73310	40 m	1,5 m	1 rouleau 60 m ²

MISE EN ŒUVRE



Agrafage de la membrane sur l'ossature bois.



Embroschage de la membrane sur la suspente Intégra 2 et clipsage de la clé.



Clipsage de la fourrure métallique sur la clé générant un vide technique permettant le passage des gaines électriques.



Jonction entre les lés de membrane à l'aide de l'adhésif Vario KB1.



Réalisation de l'étanchéité à l'air aux extrémités de la membrane grâce au Mastic Vario DS.



Réalisation de l'étanchéité à l'air au passage des conduits avec la bande adhésive Isostretch.

Saint-Gobain Isover

1, rue Gardénat Lapostol
92282 Suresnes cedex
France
Tél. : +33 (0)1 40 99 24 00
Fax : +33 (0)1 41 44 81 40

www.isover.fr
www.toutsurlisolacion.com
www.isolationthermique.fr

5 directions régionales à vos côtés

Paris et Nord
Tél. : 03 44 41 75 10 - Fax : 01 41 44 81 92
ZI Le Meux - 3, rue du Tourteret
60880 Le Meux

Ouest
Tél. : 02 99 86 96 96 - Fax : 02 99 32 20 36
Parc tertiaire du Val d'Orson
Rue du Pré Long
35770 Vern-sur-Seiche

Sud-Ouest
Tél. : 05 56 43 52 40 - Fax : 05 56 43 25 90
Bâtiment Ambre - Rue de la Blancherie
33370 Artigues-près-Bordeaux

Est
Tél. : 03 83 98 49 92 - Fax : 03 83 98 35 95
Immeuble Le République
8, place de la République
54000 Nancy

Sud-Est
Tél. : 04 74 31 48 20 - Fax : 01 46 25 48 25
Espace Saint-Germain - Bâtiment Miles
30, avenue du Général Leclerc
38200 Vienne

Ce document est fourni à titre indicatif, notre société se réservant le droit de modifier les informations contenues dans celui-ci à tout moment. Saint-Gobain Isover décline toute responsabilité en cas d'utilisation ou de mise en oeuvre des matériaux non conforme aux règles prescrites dans la présente documentation, les documents techniques (DTU ; Avis Techniques ; ...) et les règles de l'art applicables.



Retrouvez notre guide de choix et de pose sur l'application smartphone

ASSISTANCE TECHNIQUE
N° Indigo 0 825 00 01 02
0,36 € TTC / MN