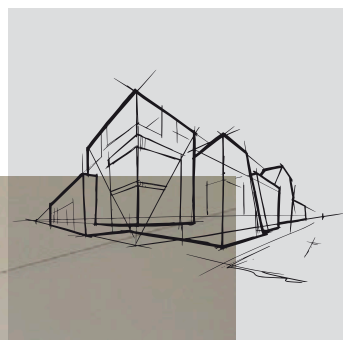


## Rockfon® Boxer™

Fiche technique



# Rockfon® Boxer™





- Très résistant aux chocs, c'est la solution idéale pour les établissements scolaires et les installations sportives
- Absorption acoustique exceptionnelle pour les espaces réverbérants
- Classé A1 en matière de réaction au feu et reste stable au niveau dimensionnel, même dans des conditions d'humidité allant jusqu'à 100 %

## Description Du Produit

- Panneau acoustique en laine de roche
- Face visible : voile blanc renforcé d'une grille armée (finition structurée)
- Face arrière : contre-voile

## Applications

- Éducation
- Bureau
- Loisirs

Bords	Dimensions modulaires (mm)	Poids (kg/m <sup>2</sup> )	Systèmes d'installation recommandés
 A15	600 x 600 x 20	2,4	Rockfon® System T15 A™
	1200 x 600 x 20	2,4	Rockfon® System T15 A™
 A24	600 x 600 x 20	2,4	Rockfon® System XL T24 A™
		2,4	Rockfon® System T24 A Impact 2A/3A™
	1200 x 600 x 20	2,4	Rockfon® System T24 A™
		2,4	Rockfon® System T24 A Impact 2A/3A™
	1500 x 600 x 20	2,4	Rockfon® System T24 A™
	1800 x 600 x 20	2,4	Rockfon® System XL T24 A™
	2100 x 600 x 20	2,4	Rockfon® System T24 A™
	2400 x 600 x 20	2,4	Rockfon® System T24 A™
1200 x 600 x 40	4,1	Rockfon® System T24 A™	
 A35	1500 x 1000 x 50	4,1	Rockfon® System T24 A Impact 2A/3A™
		5,9	Rockfon® System T35 A™
 AEX	1166 x 1166 x 40 *	4,1	Rockfon® System Olympia Plus A Impact 1A™

\* Pour ce produit, les dimensions modulaires correspondent à des dimensions exactes.

Nous consulter pour les autres dimensions et finitions de bords disponibles.

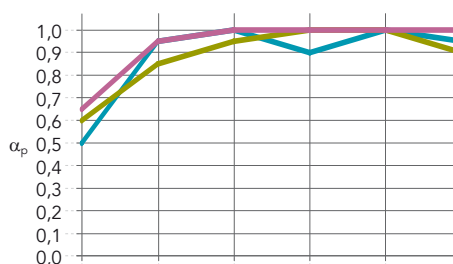
Pour connaître les quantités minimum et les délais de livraison, consultez le tarif Rockfon disponible sur : [www.Rockfon.fr](http://www.Rockfon.fr)



## Performances



**Absorption acoustique**  
 $\alpha_w$ : jusqu'à 1,00 (Classe A)



Épaisseur (mm) /  
Hauteur suspension (mm)

	125 Hz	250 Hz	500 Hz	1000 Hz	2000 Hz	4000 Hz	$\alpha_w$	Classe d'absorption	NRC
20 / 205	0,50	0,95	1,00	0,90	1,00	0,95	1,00	A	0,95
40 / 225	0,60	0,85	0,95	1,00	1,00	0,90	1,00	A	0,95
50 / 225	0,65	0,95	1,00	1,00	1,00	1,00	0,95	A	1,00



**Réaction au feu**  
A1



**Réflexion à la lumière**  
85 %



**Résistance à l'humidité et résistance à la flexion**  
 Jusqu'à 100 % RH.  
 Aucun affaissement visible même dans des conditions d'humidité extrême.  
 C/0N



**Entretien**  
 - Aspirateur  
 - Éponge ou chiffon humide



**Hygiène**  
 La laine de roche ne contient aucun élément nutritif et ne permet pas le développement des micro-organismes



**Isolation thermique**  
 Conductivité thermique :  
 $\lambda_D = 37 \text{ mW/mK}$   
 Résistance thermique :  
 40 mm :  $R = 1,15 \text{ m}^2\text{K/W}$  (ACERMI)  
 50 mm :  $R = 1,45 \text{ m}^2\text{K/W}$  (ACERMI)



**Résistance au feu**

Résultat	Dimensions (mm)	Épaisseur (mm)	Isolation possible avec Plafolaïne Feu 160 mm	PV N°
REI 30	600 x 600	20 mm et 40 mm	Oui	RS14-047
REI 30	1200 x 600	20 mm et 40 mm	Oui	RS14-047

Résultat pour bords A. Pour les dimensions et la mise en œuvre, voir le procès-verbal disponible sur [www.rockfon.fr](http://www.rockfon.fr)



**Environnement**  
 Laine de roche entièrement recyclable  
 Le contenu recyclé des produits Rockfon se situe entre 29 et 64 % conformément à la norme ISO 14021.  
 Les solutions acoustiques Rockfon ont reçu les certifications Cradle to Cradle Certified® Silver et Bronze.



**Environnement intérieur**  
 Une sélection de produits Rockfon bénéficie de la classification finlandaise M1 et du label danois DICL sur la qualité de l'air intérieur.  
 Indice de concentration d'activité  $I < 1$



Cette gamme dispose de l'étiquette française COV A+ qui indique de faibles émissions de Composants Organiques Volatils.



**Résistance aux chocs**  
 20 mm : Classe 3A (Système Rockfon T24 A Impact 2A/3A)  
 40 mm : Classe 1A (Système Rockfon OlympiaPlus A Impact 1A)  
 40 mm : Classe 2A (Système Rockfon T24 A Impact 2A/3A)  
 Les performances de résistance aux chocs ont été testées en laboratoire officiel selon la norme EN 13964 - Annexe D. Les classifications de résistance aux chocs confirment que le système résiste aux impacts accidentels ou occasionnels.



**Empreinte carbone**  
 Durant son cycle de vie, le produit Rockfon Boxer 20 mm émet 2,23 kg CO<sub>2</sub> equiv/m<sup>2</sup>  
 Rockfon Boxer 40 mm émet 2,61 kg CO<sub>2</sub> equiv/m<sup>2</sup>  
 Rockfon Boxer 50 mm émet 4,36 kg CO<sub>2</sub> equiv/m<sup>2</sup> selon sa FDES disponible sur la base INIES [www.inies.fr](http://www.inies.fr).



Rockfon® est une marque déposée  
du Groupe ROCKWOOL.

 [linkedin.com/company/Rockfon-as](https://www.linkedin.com/company/Rockfon-as)

 [pinterest.com/Rockfon](https://www.pinterest.com/Rockfon)

 [youtube.com/RockfonOfficial](https://www.youtube.com/RockfonOfficial)

 [facebook.com/RockfonOfficial](https://www.facebook.com/RockfonOfficial)

 [instagram.com/Rockfon\\_Official](https://www.instagram.com/Rockfon_Official)

## Sounds Beautiful

01.2022 | Tous les codes couleurs mentionnés s'appuient sur le système NCS – Natural Colour System® – utilisés sous licence et la propriété de NCS Colour AB, Stockholm 2012 ; ou la couleur RAL standard, Stockholm 2010 dont ils sont la propriété. Document non contractuel. Modifications sans préavis. Crédit photos : Rockfon, D.R.

### Rockfon

ROCKWOOL France S.A.S.  
111, rue du Château des Rentiers  
75013 Paris  
Tél.: +33 01 40 77 80 00  
E-mail: [info@rockfon.fr](mailto:info@rockfon.fr)  
[www.rockfon.fr](http://www.rockfon.fr)



(ROCKWOOL France S.A.S.)  
Société par actions simplifiée au capital de  
12 348 450 Euros - Siren 305 394 397 RCS Paris  
TVA FR 64 305 394 397 - APE 2399Z