

Revêtement bitumineux épais

PCI Barrapren

pour l'imperméabilisation
des soubassements

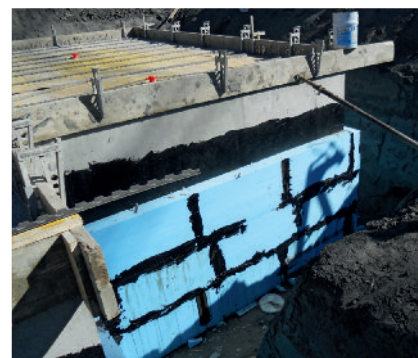
PCI®

Für Bau-Profis



Domaines d'application

- Pour l'imperméabilisation, la protection efficace et durable des surfaces en parpaings, bétons enterrés, surfaces, verticales ou horizontales.
- Particulièrement performant contre les eaux d'infiltration, les eaux stagnantes et souterraines, les eaux agressives.
- Permet le collage d'isolant thermique (polystyrène expansé, laine de roche, etc.).



Caractéristiques

Le PCI Barrapren est une dispersion aqueuse à base de bitume sans solvant :

- Facile d'application.
- Applicable sur béton, mortier ou parpaings.
- Séchage rapide et résistant à la pluie.
- Ponte les fissures grâce à son élasticité permanente.
- Conserve ses propriétés mécaniques entre - 20 °C à + 60 °C.
- Résiste à l'acide humique, aux solutions salines, aux alcalins dilués.
- Imperméable à l'eau.
- Peut être appliqué sur béton ou mortier frais contrairement aux produits bitumineux solvantés.

0432.0767	
PCI Augsburg GmbH Piccardstraße 11 D-86159 Augsburg	
15 DE0157/01	
PCI Barrapren (DE0157/01) EN 15814:2011+A2:2014	
Revêtements bitumineux épais modifiés aux polymères pour l'imperméabilisation EN 15814 CB2-W1-C1	
Réaction au feu	Classe E
Étanchéité à l'eau	W1
Aptitude à ponter les fissures	CB2
Résistance à l'eau	Conforme
Flexibilité à basse température	Conforme
Stabilité dimensionnelle	Conforme
Résistance à haute température	Conforme
Résistance à la compression	C1
Durabilité	Conforme

A brand of

BASF

We create chemistry

Données techniques

Matériau

Description	Emulsion bitumineuse épaisse, sans solvant, prête-à-l'emploi.
Couleur	Brun (noir après séchage).
Consistance	Pâteuse
Coefficient de diffusion de la vapeur d'eau	Env. 30 000 μ
Solubilité non durci	Lavable à l'eau savonneuse
Température de service (résistance)	- 20 °C à + 60 °C
Stockage	A l'abri et au sec dans l'emballage d'origine fermé et non endommagé.
Durée de conservation	12 mois
Conditionnement	Seau de 30 kg

Application

Type d'application	Manuelle ou mécanique (par projection)
Consommation	- Sur béton ou mortier, env. 1 à 1,5 kg/m ² pour 2 couches. - Sur parpaing, selon la rugosité, env. 1 à 2,5 kg/m ² pour 2 couches.
Température d'application	+ 5 °C à + 30 °C
Temps de séchage	
Hors poussière	- Env. 3 heures à + 20 °C et 60 % d'humidité relative.
Séchage complet	- Env. 24 heures selon la température extérieure.
Nettoyage des outils	A l'eau lorsque le produit est encore frais. Une fois durci, le matériau ne peut être retiré que mécaniquement.

Information complémentaire : Les temps de durcissement sont mesurés en conditions de laboratoire selon les normes en vigueur. Des températures supérieures réduisent ces temps, des températures inférieures les allongent. Les données techniques indiquées sont des résultats statistiques ou des essais ponctuels. Les tolérances sont celles mentionnées dans la norme d'essai.

Mise en œuvre

1 Préparation du support

Le support doit être rugueux et poreux, exempt de poussière et de graisse. Les trous doivent être ragrésés et les joints de maçonnerie seront rejointoyés si nécessaire. Le PCI Barrapren peut être dilué à l'eau propre jusqu'à 30 % de son poids et appliqué au rouleau. Sur support acier, appliquer au préalable deux couches PCI Nanocret AP avant application du PCI Barrapren.

Le PCI Barrapren est compatible avec tout type de support à base de liant hydraulique. Il peut être également appliqué sur tout type de bois sec.

2 Préparation du mélange

Le PCI Barrapren est livré prêt-à-l'emploi et peut être appliqué

à la truelle crantée de 3 mm (support parpaing), au rouleau, au pistolet (support béton).

3 Application

L'application à la truelle crantée permet de contrôler l'épaisseur et la consommation. Elle se fera en deux passes. La première à la taloche crantée de 3 mm et, après séchage, la deuxième passe sera appliquée dans le même sens que la première. Dans le cas d'une application directe sur du béton banché, le PCI Barrapren peut être dilué jusqu'à 30 % de son poids en eau propre et appliqué au rouleau.

Application par projection mécanique

Le PCI Barrapren est appliqué à l'aide d'un pistolet sous pression. Il suffit

d'avoir un compresseur de capacité minimale de 1200 litres/minute et une pression d'air d'au moins 6 bars.

Test de séchage

Exercer une pression/rotation du pouce sur le PCI Barrapren. Il ne doit ni se détacher du support, ni se déchirer ou fissurer.

Utilisation et protection horizontale avec le PCI Barrapren

En cas d'utilisation horizontale, le support aura une pente d'au moins 1 % et sans flash. Toute étanchéité horizontale faite avec du PCI Barrapren doit automatiquement être protégée par un feutre puis recouverte par 10 cm de sable au moins ou de préférence par du mortier de 2 à 3 cm d'épaisseur.

Précautions d'emploi

- Appliqué en soubassement, il ne remplace en aucun cas un cuvelage si celui-ci est nécessaire, (exemple : nappe phréatique).
- Ne pas utiliser le PCI Barrapren dans

le cadre des étanchéités de toitures terrasses. Le port de lunettes de sécurité est conseillé lors de l'emploi ou de la manipulation du produit. En cas de projection dans les yeux,

rincer abondamment à l'eau pendant 1/4 d'heure et consulter un médecin. En cas de contact avec la peau, laver à l'eau et au savon.

Hygiène et sécurité

Les mesures usuelles de manipulation des produits chimiques doivent être prises pour la manipulation de ce produit. Par exemple, ne pas manger, ni fumer ou boire pendant l'application,

et se laver les mains à chaque pause ou arrêt de travail. Porter des vêtements et des équipements de protection appropriés.

Consulter la Fiche de Données de Sécurité.

Réglementation

L'emballage et les résidus de produits doivent être éliminés selon les prescriptions nationales et locales.

Les résidus sont à éliminer comme le produit.



BASF France SAS
Division Construction Chemicals
Z.I. Petite Montagne Sud - 10, rue des Cévennes
Lisses - 91017 Evry Cedex
Tél. : 01 69 47 50 00, Fax : 01 60 86 06 32
Site Internet : <http://www.pci-france.fr>
Contact : pci-france@basf.com

Fiche technique Nr. 423, Toute nouvelle édition de ce document invalide l'édition précédente.

Édition de février 2016; la dernière édition est toujours disponible sur le site Internet www.pci-france.fr

Für Bau Profis - Pour les professionnels de la construction

BASF France SAS Division Construction Chemicals a couvert sa responsabilité civile tant en exploitation qu'après livraison de ses produits par une police d'assurance souscrite auprès de la Compagnie HDI Gerling France. Les garanties de cette police sont complétées par la police "parapluie" responsabilité civile du Groupe souscrite auprès de la société d'assurances HDI Gerling Allemagne.

Nos fiches techniques ont pour objectif de vous conseiller d'après nos connaissances les plus récentes, nous nous réservons donc le droit de modifier à tout moment le contenu de celles-ci. L'emploi des produits doit être adapté aux conditions spécifiques à chaque situation. Pour toute précision complémentaire, nous vous conseillons de prendre contact avec l'une de nos agences BASF France SAS Division Construction Chemicals.

Conformément à la réglementation en vigueur, nos Fiches de Données de Sécurité (FDS) sont transmises automatiquement (par courrier postal ou électronique) aux clients livrés. En dehors de cette situation, contactez votre Chargé de Clientèle pour tout autre besoin de FDS.