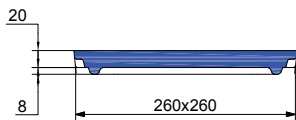
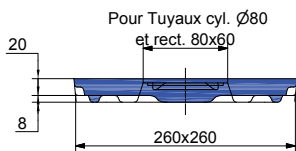


# BOITE PLUVIALE ECO 20x20 H.25 cm A EMB.



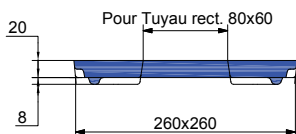
## COUVERCLE PLEIN ARME

Code article : 246024  
Poids : 3,24 kg  
Conditionnement : 48 / palette perdue  
Poids palette : 155,52 Kg



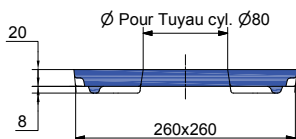
## COUVERCLE PREDECOUPE ARME

Code article : 246021  
Poids : 3,06 kg  
Conditionnement : 48 / palette perdue  
Poids palette : 146,88 Kg



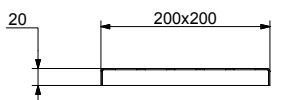
## COUVERCLE A TROU GOUTT RECT.

Code article : 246025  
Poids : 2,80 kg  
Conditionnement : 48 / palette perdue  
Poids palette : 134,40 Kg



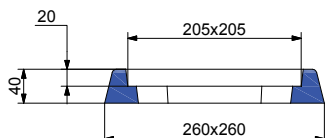
## COUVERCLE A TROU CYL. ARME

Code article : 246023  
Poids : 2,80 kg  
Conditionnement : 48 / palette perdue  
Poids palette : 134,40 Kg



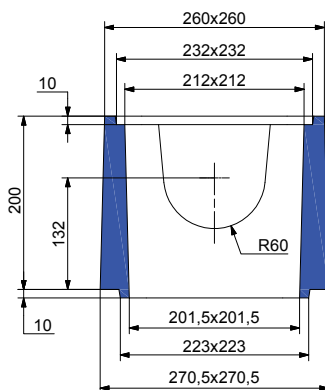
## GRILLE GALVA. 20x20 MAILLES 2,5 x 2,5

Code article : 010037  
Poids : 0,50 kg  
Conditionnement : Unité



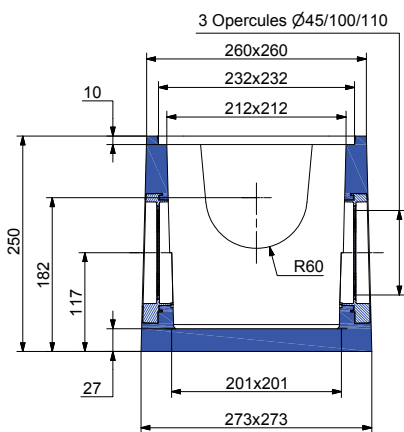
## CADRE BETON SANS GRILLE

Code article : 246026  
Poids : 2,32 kg  
Conditionnement : Unité



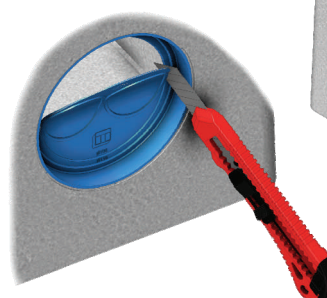
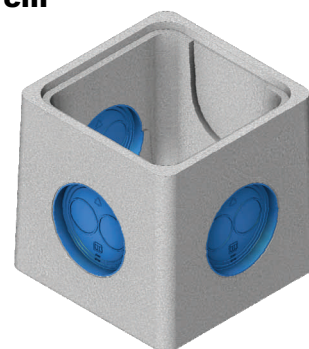
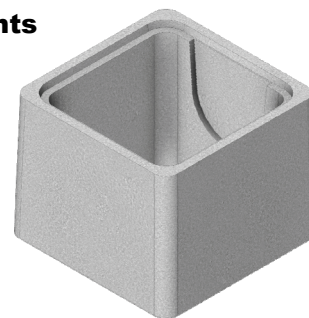
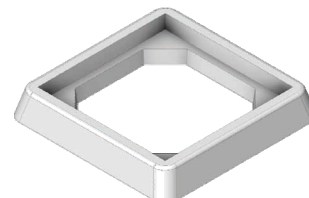
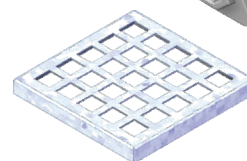
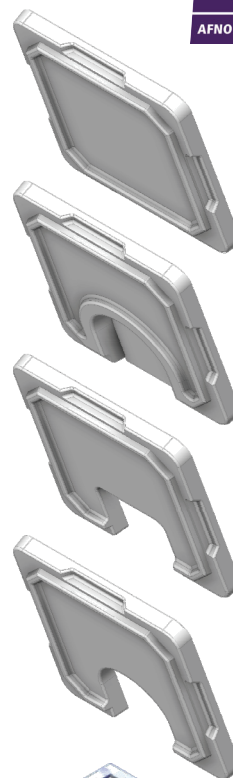
## REHAUSSE Haut.20 cm à emboîtements

Code article : 246022  
Poids : 12,90 kg  
Conditionnement : 48 / palette perdue  
Poids palette : 619,20 Kg



## BOITE PLUVIALE ECO 20x20 Haut.25 cm à emboîtement sans couvercle

Code article : 246020  
Poids : 16,70 kg  
Conditionnement : 48 (sans couvercles) / palette perdue  
Poids palette : 801,60 Kg



Pour retirer les prédécoupes Ø100 ou 110, créer une amorce au cutter, puis exercer une pression à l'aide du pouce afin de déchirer proprement la membrane

**S.A. R.THEBAULT**

Siège social et usine : ZI de Saint-Eloi - Plouédern - 29800 LANDERNEAU  
Tél. 02 98 21 63 63 - Fax : 02 98 21 34 11  
Usines à : Mauron (56430) et Verneuil S/Avre (27130)