



# Calibel

Le doublage collé multi-performances



## DESCRIPTION DU PRODUIT

Le Calibel est un complexe de doublage constitué d'un panneau de laine de verre de forte densité sur lequel est collée une plaque de plâtre avec ou sans pare-vapeur. Très rapide à mettre en œuvre par collage sur les murs réguliers, il assure d'excellentes performances thermiques, acoustiques et mécaniques, tout en optimisant la surface habitable.

## EXCELLENTE PERFORMANCE THERMIQUES

- L'épaisseur 10 + 100 mm avec  $R = 2,95 \text{ m}^2 \cdot \text{K} / \text{W}$  :
  - Répond aux exigences de la RT 2005 :  
 $U_p = 0,27 \text{ W} / (\text{m}^2 \cdot \text{K})$  sur brique 20 cm.  
 $U_p = 0,29 \text{ W} / (\text{m}^2 \cdot \text{K})$  sur parpaing creux 20 cm.
  - Permet de bénéficier du Crédit d'impôt.
- L'épaisseur 10 + 80 mm avec  $R = 2,35 \text{ m}^2 \cdot \text{K} / \text{W}$  :
  - Répond aux exigences de la RT existant qui fixe une performance minimale à atteindre lors de travaux de rénovation.

## EXCELLENTE PERFORMANCE ACOUSTIQUE

- Gain acoustique jusqu'à 24 dB selon le support.
- Produit largement préconisé par les acousticiens dans le cadre de la NRA (Nouvelle Réglementation Acoustique qui prévoit des niveaux minimums d'isolement acoustique entre logements et vis-à-vis de l'extérieur).

## BONNE RÉACTION AU FEU

- Le complexe est classé Euroclasse B-s1, do soit faiblement combustible.
- Un pouvoir calorifique faible pour les lieux recevant du public.

## POSE SIMPLE ET TRADITIONNELLE

- Pas de pré-encollage (Avis Technique).
- Économie de colle (8 plots au  $\text{m}^2$ ).
- Planéité parfaite.
- Gamme complète (type de parement, épaisseurs et longueurs).
- Reconnu par les plaquistes, il est certifié ACERMI et contrôlé CSTBat.

## CARACTÉRISTIQUES

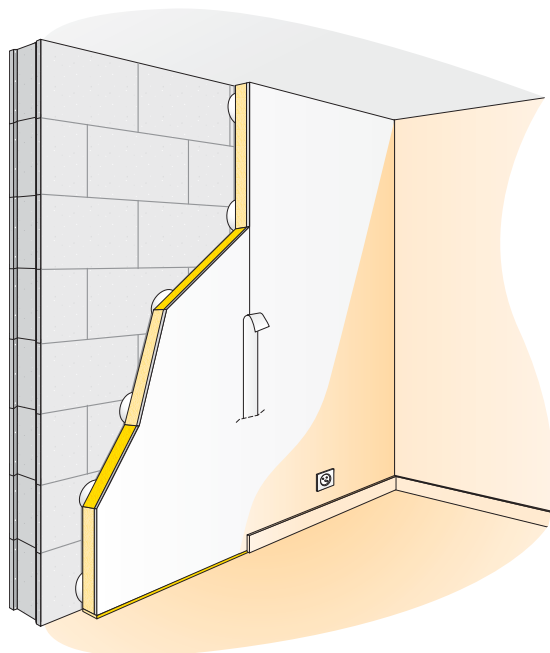
DTA n° : 9/07-856

Isolant thermique certifié n° :

04/018/360 isolant primitif seul

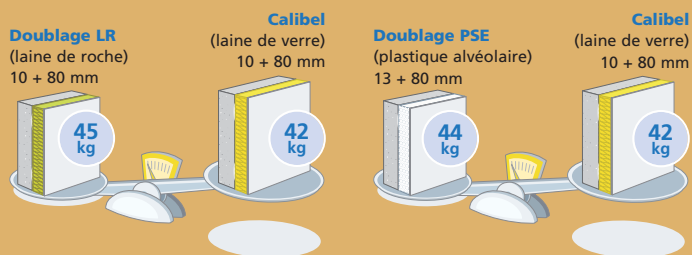


	Code	Niveau	Unité
Conductivité thermique	$\lambda_D$	0,034	W/(m.K)
Tolérance d'épaisseur	d	T5	-
Réaction au feu	Euroclasse	B-s1,d0	-
pour le complexe			
Absorption d'eau à court terme	WS	< 1	kg/m <sup>2</sup> en 24 h
Transmission de la vapeur d'eau	MU	1	g/m <sup>2</sup> .h.mm Hg



**ISOVER**  
L'isolation responsable

## UN POIDS LÉGER ET UN AFFAIBLISSEMENT ACOUSTIQUE MAXIMUM



Comparaison du poids des doublages (plaque de 120 x 260 cm) avec colle

Support	Support seul $R_W(C;C_{tr})$	Epaisseur doublage Calibel	Support + Calibel $R_W(C;C_{tr})$	Gain $R_W + C$
Carreaux de plâtre Ep.: 70 mm	34 (0; -2) dB	10 + 80	57 (-1; -6) dB <sup>(1)</sup>	24 dB
Parpaings creux 200 x 200 x 500 mm	53 (-1; -3) dB	10 + 100	72 (-3; -10) dB <sup>(2)</sup>	17 dB
Briques creuses 200 x 200 x 500 mm	48 (-1; -2) dB	10 + 80	69 (-2; -7) dB <sup>(1)</sup>	19 dB

(1) Essai n° : 1-92-305

(2) Essai n° : AC02-123

(3) Essai n° : AC02-124

## RÉFÉRENCES ET CONDITIONNEMENT

### Calibel sans pare-vapeur SPV 10



Réf.	RD $m^2.K/W$	Ép. mm	Long. m	Larg. m	Conditionnement		
Isover	$m^2.K/W$	mm	m	m	pnx/pal	$m^2/pnx$	$m^2/pal.$
10752	2,95	10 + 100	2,50	1,20	10	3,00	30,00
10753	2,95	10 + 100	2,60	1,20	10	3,12	31,20
10754	2,95	10 + 100	2,80	1,20	10	3,36	33,60
10755	2,95	10 + 100	3,00	1,20	10	3,60	36,00
11652	2,40	10 + 80	2,50	1,20	13	3,00	39,00
11653	2,40	10 + 80	2,60	1,20	13	3,12	40,56
11654	2,40	10 + 80	2,80	1,20	13	3,36	43,68
11655	2,40	10 + 80	3,00	1,20	13	3,60	46,80
11552	1,80	10 + 60	2,50	1,20	16	3,00	48,00
11553	1,80	10 + 60	2,60	1,20	16	3,12	49,92
11554	1,80	10 + 60	2,80	1,20	16	3,36	53,76
11555	1,80	10 + 60	3,00	1,20	16	3,60	57,60
11502	1,50	10 + 50	2,50	1,20	19	3,00	57,00
11503	1,50	10 + 50	2,60	1,20	19	3,12	59,28
11505	1,50	10 + 50	3,00	1,20	19	3,60	68,40
11152	1,20	10 + 40	2,50	1,20	23	3,00	69,00
11453	1,20	10 + 40	2,60	1,20	23	3,12	71,76
11454	1,20	10 + 40	2,80	1,20	23	3,36	77,28
11456	1,20	10 + 40	3,00	1,20	23	3,60	82,80
11402	0,90	10 + 30	2,50	1,20	29	3,00	87,00
11403	0,90	10 + 30	2,60	1,20	29	3,12	90,48

### Isolair, bande de calfeutrement souple en laine de verre



Réf.	RD $m^2.K/W$	Ép. mm	Long. m	Larg. m	Conditionnement		
Isover	$m^2.K/W$	mm	m	m	rlx/pal	ml/rlx	ml/pal.
92604	0,80	30	15	0,10	66	15	990

### Saint-Gobain Isover

"Les Miroirs"  
18, avenue d'Alsace  
92400 Courbevoie  
France  
Tél. : +33 (0)1 40 99 24 00  
Fax : +33 (0)1 40 99 25 52

[www.isover.fr](http://www.isover.fr)  
[www.toutsurlisolation.com](http://www.toutsurlisolation.com)

### Directions régionales

**Paris et Nord**  
Fax : 01 30 32 47 41 - Tél. : 01 34 20 18 00  
2, boulevard de l'Oise - Pontoise  
95015 Cergy-Pontoise Cedex

**Ouest**  
Fax : 02 99 32 20 36 - Tél. : 02 99 86 96 96  
18, rue de la Frébardière  
Z.I. Sud-Est - 35200 Rennes

**Centre Ouest**  
Fax : 05 56 43 25 90 - Tél. : 05 56 43 52 40  
Bureaux du Lac - Technoparc - Bât F  
13, avenue de Chavailles - 33525 Bruges Cedex

**Est**  
Fax : 03 83 98 35 95 - Tél. : 03 83 98 49 92  
103, av. de la Libération  
BP 3369 - 54000 Nancy

**Centre Est**  
Fax : 04 72 10 72 37 - Tél. : 04 72 10 72 30  
"Le Saône Croix Rousse" - 17, quai Joseph Gillet  
69316 Lyon Cedex 04

**Sud Est**  
Fax : 04 42 39 81 48 - Tél. : 04 42 39 82 88  
Europarc de Pichauray - Bât. C9  
1330, rue Guillibert de la Lauzière  
13856 Aix-en-Provence Cedex 03

Ce document est fourni à titre indicatif, notre société se réservant le droit de modifier les informations contenues dans celui-ci à tout moment. Saint-Gobain Isover décline toute responsabilité en cas d'utilisation ou de mise en œuvre des matériaux non conforme aux règles prescrites dans la présente documentation, les documents techniques (DTU; Avis Techniques...) et les règles de l'art applicables.

ASSISTANCE TECHNIQUE  
N° Indigo 0 825 00 01 02