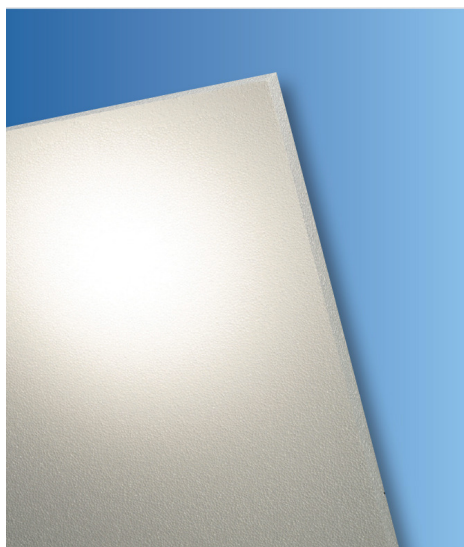


KNAUF THERM CHAPE TH 38



KNAUF THERM CHAPE TH 38

sous chape hydraulique

Knauf Therm Chape Th38 est un panneau en polystyrène expansé destiné à l'isolation sous chape ou dalle hydraulique conforme au DTU 26.2.



Description détaillée

Le produit : pour quoi faire ?

- Ouvrage d'isolation conforme au DTU 52.10 sous chape ou dalle limité au champ des chapes ou dalle hydraulique conforme au DTU 26.2 :
 - Locaux à faibles sollicitations sans siphon de sol* dont la charge d'exploitation est inférieure à 500 kg/m² : maison individuelle, bâtiment d'habitation collectif, bureaux ou ERP
 - Supports admissibles : supports à base de liants hydrauliques, par exemple dallage sur terre-plein, plancher dalle pleine en béton ou dalles alvéolées, plancher nervuré à poutrelles.

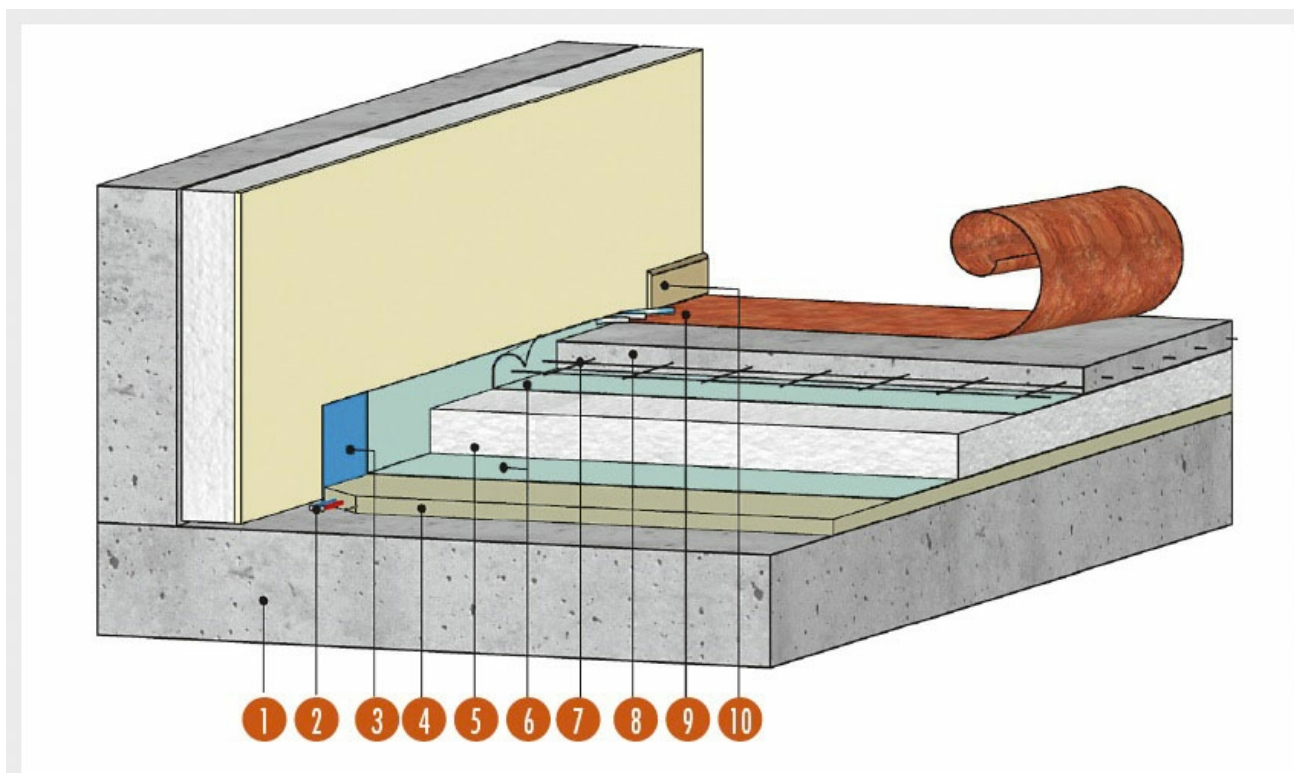
*à l'exception des douches de plain-pied dans une salle d'eau à usage individuel

LES PLUS KNAUF

- Isolation thermique sur tous types de planchers bruts
- Réalisation de revêtement de sol collé ou flottant
- Limitation du pont thermique en about de plancher (dans le cas d'une isolation par l'intérieur des murs)
- Isolation thermique la plus économique sous chape flottante

Application recommandée par Knauf

KNAUF THERM CHAPE TH
38



Chape hydraulique

- | | |
|---|--|
| <ul style="list-style-type: none"> 1. Élément porteur 2. Canalisation ou gaine éventuelle 3. Relevé Knauf Périmousse 4. Ravaillage 5. Knauf Therm Chape Th38 | <ul style="list-style-type: none"> 6. Film polyéthylène 7. Armature métallique 8. Chape ou dalle flottante 9. Revêtement de sol collé ou flottant 10. Plinthe avec joint souple |
|---|--|

Performances thermiques

Épaisseur (en mm)	20	30	40	50	60	70	80	90	100	120	140	160	180	200	220	240	260	280	300
R (m².K/W)	0,50	0,75	1,05	1,30	1,55	1,80	2,10	2,35	2,60	3,15	3,65	4,20	4,70	5,25	5,75	6,30	6,80	7,35	7,85
Up (sur dalle béton de 12 cm + chape 6 cm armée)	-	-	-	-	-	-	-	0,38	0,35	0,29	0,26	0,22	0,20	0,18	0,17	0,15	0,14	0,13	0,12

Sous-Chape	Up (sur plancher Hourdis Béton ou dalle Béton 20 donnant sur LNC ou VS + chape 6 cm armée)	-	-	-	-	-	-	-	0,39	0,36	0,33	0,28	0,24	0,24	0,19	0,18	0,16	0,15	0,14	0,13	0,12
	Up (sur Plancher Hourdis Béton ou Dalle Béton de 20 donnant sur Ext ou Parking + Chape 6 cm armée)	-	-	-	-	-	-	-	-	0,39	0,35	0,30	0,26	0,26	0,20	0,18	0,17	0,15	0,14	0,13	0,12
	Up (sur plancher + Entrevous PSE Knauf Hourdiversel® SC1210 + chape 6 cm armée)	0,20	0,19	0,18	0,18	0,17	0,16	0,15	0,15	0,14	0,13	0,12	0,12	0,11	0,10	0,10	0,09	0,09	0,09	0,09	0,08

Niveau Basse Consommation recommandé Knauf - Pour plus de précision consultez les dossiers Energie

R isolant : Résistance thermique certifiée ACERMI du panneau
Up (W/m².K) : coefficient de déperdition thermique du plancher

Performances acoustiques

Performances acoustiques sous chape flottante

Dans le cas où le bâtiment est soumis à une exigence réglementaire (immeubles d'habitation, maisons individuelles groupées, établissements d'enseignement ou de santé, hôtels ...), il est recommandé d'associer le Knauf Therm Chape Th38 à une sous-couche acoustique mince de classement « SC » compatible selon la norme DTU 52.10.

Pour de plus amples informations, consulter les services techniques Knauf.

Quantitatifs par m² de surface traitée

- Quantité : 1,05 m²
- Film polyéthylène 150 µm :

- Si plancher chauffant : 1,15 m²

- Si chape fluide, chape hydraulique et mortier de scellement : 2,30 m²

Des produits associés pour des chantiers plus faciles



Knauf Périmousse

Bande en mousse de polyéthylène extrudé destinée à désolidariser les chapes flottantes, mortier de scellement, chapes sèches des parois verticales, des pieds d'hubriserie, seuils et de toute émergence.



Caractéristiques techniques

Dimensions :

1200 x 2500 mm

Autres dimensions sur demande : 1500 x 1200 mm et 1200 x 500 mm

Épaisseurs :

20 à 200 mm

205 à 300 mm sous condition de délai ou de quantités minimales

KNAUF THERM CHAPE TH

38



Bords :

droits

Performances thermiques :

Certificat ACERMI n°03/007/172

Performances feu :

Ce procédé satisfait à la réglementation pour toutes familles d'habitation et ERP dans son domaine d'emploi.

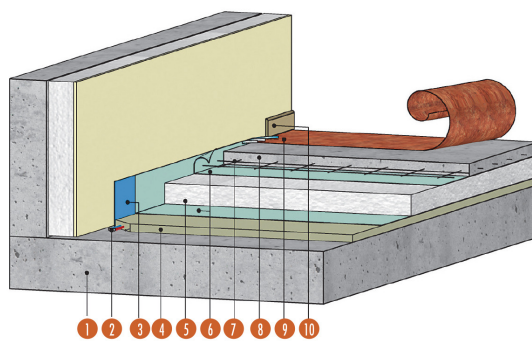
Performances mécaniques :

SC2 a2 de 20 à 200 mm
SC2 a3 de 205 à 300 mm

Mise en oeuvre :

selon DTU 52.10

**Autres visuels**



> Knauf à votre écoute



0 809 404068

Service gratuit
+ prix appel

support.technique@knauf.fr

Accueil du lundi au vendredi
de 7h30 à 12h et de 13h30 à 18h (vendredi 17h)

- Accompagnement technique spécifique à votre problématique (conception, mise en oeuvre, validation, ...)
- Renseignements techniques sur tous les systèmes et produits du catalogue Knauf
- Assistance à la recherche de documents réglementaires

> Knauf proche de vous



1
KNAUF ÎLE-DE-FRANCE
Route de Bray sur Seine
77130 Marolles-sur-Seine
Tél. : 01 64 70 52 00
Fax : 01 64 31 29 62



2
KNAUF EST
Zone Industrielle
68190 Ungersheim
Tél. : 03 89 26 69 00
Fax : 03 89 26 69 26



3
KNAUF SUD-EST
Site Rhône-Alpes
75 rue Lamartine
38490 Saint-André-le-Gaz
Tél. : 04 74 88 11 55
Fax : 04 74 88 19 22



4
KNAUF SUD-EST
Siège social
583 avenue Georges Vacher
13106 Rousset Cedex
Tél. : 04 42 29 11 11
Fax : 04 42 29 11 29



5
KNAUF SUD-OUEST
37 chemin de la Salvetat
ZI en Jacca
31770 Colomiers
Tél. : 05 61 15 94 15
Fax : 05 61 30 26 60



6
KNAUF OUEST
CS 80009 Cournon
56204 La Gacilly Cedex
Tél. : 02 99 71 43 77
Fax : 02 99 71 40 49

KNAUF THERM CHAPE TH

38