

COMPOSITION DES PALETTES

1 - Palette ISOPLANEL



Ref 2020	Ref 2021	Hauteur	Nbre / palette	Poids / palette
POI516	160136	16cm	144	640 kg
POI517	160354	17,5cm	144	640 kg
POI520	160008	20 cm	144	640 kg
POI522	160119	22 cm	144	640 kg

2 - Palette ISOPLANEL I



Ref 2020	Ref 2021	Hauteur	Nbre / palette	Poids / palette
BPP516I	140060	16 cm	144	640 kg
BPP517I	162583	17,5 cm	144	640 kg
BPP520I	140017	20 cm	144	640 kg
BPP522I	162584	22 cm	144	640 kg

3 - Palette ISOPLANEL S



Ref 2020	Ref 2021	Hauteur	Nbre / palette	Poids / palette
BCI317	140024	17 cm	132	792 kg
BCI320	140006	20 cm	110	660 kg
BCI324	160244	24 cm	88	528 kg

4 - Palette ISOPLANEL SI



Ref 2020	Ref 2021	Hauteur	Nbre / palette	Poids / palette
BCS317	162589	17 cm	132	792 kg
BCS320	160186	20 cm	100	660 kg
BCS324	160366	24 cm	88	528 kg

5 - Palette RUP THERM



Ref 2020	Ref 2021	Hauteur	Nbre / palette	Poids / palette
POR16G	160408	26,5 cm	32	568 kg
POR17G	161253	28 cm	32	578 kg
POR20G	160082	30,5 cm	32	598 kg
POR24G	160241	34,5 cm	32	608 kg

Alkern et vous, UN PARTENARIAT EN BÉTON !



100% LOCAL
fabriqué près
de chez vous !



+ DE 2 BLOCS BÉTON
fabriqués par seconde



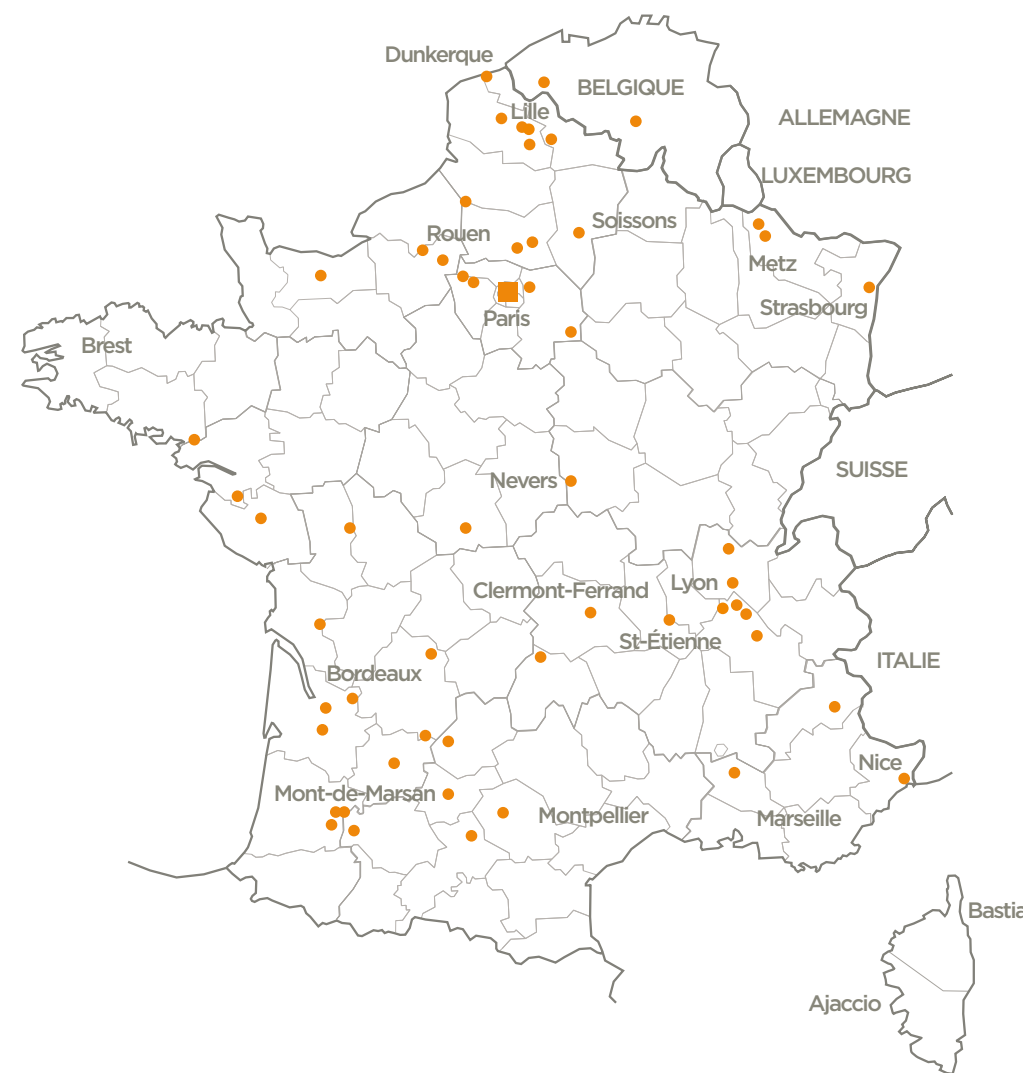
53 USINES
en France
et en Belgique



+200 MILLIONS
de chiffre d'affaires



1 000
collaborateurs



**POUR NOUS
CONTACTER :**

Email :
info@alkern.fr

Site internet :
www.alkern.fr

Téléphone :
0806 808 850

Ce document non contractuel est la propriété du groupe ALKERN. SAS Alkern Groupe - RCS Arras 521572600 Siège social Zi de la Motte au Bois rue André Bigotte 62440 HARNES. Crédits photos : Adobe Stock. Edition Février 2021.

ALKERN

ISOPLANEL ET RUP THERM



LES + ALKERN

+ Démonstrateur au démarrage des chantiers :
se rapprocher de votre partenaire de vente

+ Psi à la demande : psialademande@alkern.fr

+ Outil de calculs quantitatifs sur le site www.alkern.fr

Usines certifiées
ISO 14001



POURQUOI FAIRE APPEL À ALKERN ?

- **Plus de 50 ans d'expérience** dans la fabrication de produits préfabriqués en béton
- **Un savoir-faire** depuis la voirie, l'assainissement, le mobilier urbain jusqu'à l'univers du bâtiment et de l'aménagement extérieur
- **Nos équipes à vos côtés** : du technico-commercial à notre maçon démonstrateur, en passant par les Bureaux d'Etudes.
- **Des outils à votre disposition** : guides de mise en oeuvre, calcul de Psi (psialademande@alkern.fr)...
- **Nos solutions** respectueuses de l'environnement, **100% recyclables**
- **Notre innovation** au service de vos projets
- **Notre engagement qualité** pour votre sérénité



LE TRAITEMENT DES PONTS THERMIQUES aux jonctions façades-planchers, sous Avis Technique

www.alkern.fr

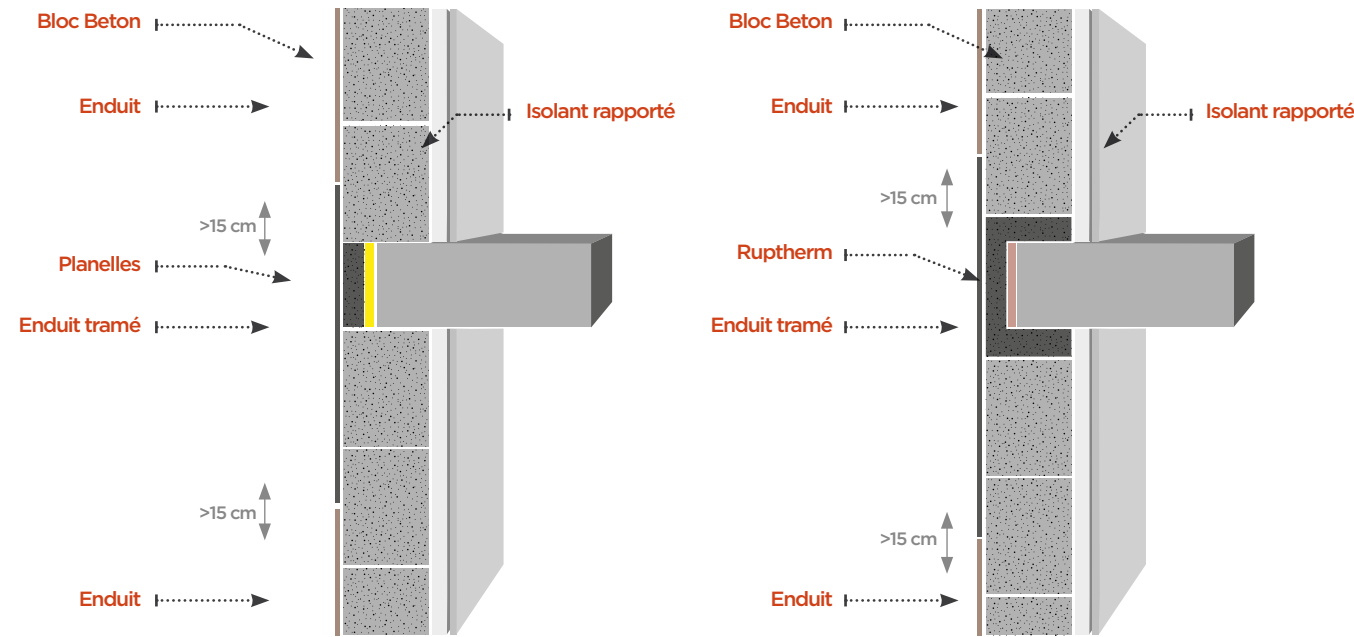


LA PARFAITE SOLUTION pour la réduction des ponts thermiques

Les solutions Alkern ISOPLANEL et RUPTHERM sont des réponses à la gestion des ponts thermiques :

- Performance thermique optimisée au niveau des jonctions planchers-façades
- Réduction des ponts thermiques et des risques de condensation superficielle

MISE EN ŒUVRE



Vue en coupe du montage standard des planelles

Vue en coupe du montage du Ruptherm

Il est impératif de renforcer l'enduit au niveau des planelles par une trame, comme schématisé ci-dessus.

Les Isopanel et le Ruptherm peuvent être associés à tous types de maçonnerie et à tous type de planchers. La sélection de la hauteur des planelles et rupteurs dépendra de la hauteur du plancher.

QUEL TYPE DE POSE ?

	Pose collée	Pose maçonnée
ISOPLANEL I / ISOPLANEL	☑	☑
ISOPLANEL sismiques S / SI	☑	
RUPTHERM	☑	☑

Fiche de mise en œuvre disponible sur notre site web
www.alkern.fr

L'enduit à mettre en œuvre correspond à l'enduit de maçonnerie en façade

UNE GAMME COMPLÈTE

Les Isopanel et le Ruptherm sont sous Avis Technique 16/15-706_V1, et possèdent le certificat QB.



ISOPLANEL

Granulats légers et polyuréthane (PU)

- Plusieurs hauteurs disponibles : 16, 17,5, 20, 22 cm
- Dimensions plaque PU : Longueur 49.5 cm x Épaisseur 2 cm



R R = 1 m².K/W
L L 49,5 x | 4,8 cm (6,8cm isolant compris)
kg 5.2 kg en moyenne

ISOPLANEL I

Granulats courants et polystyrène (PSE)

- Plusieurs hauteurs disponibles : 16, 17,5, 20, 22 cm
- Dimensions plaque PSE : Longueur 49.5 cm x Épaisseur 2 cm



R R = 0.5 m².K/W
L L 49,5 x | 4,8 cm (6,8cm isolant compris)
kg 5.2 kg en moyenne

ISOPLANEL S (sismique)

Granulats courants et polyuréthane (PU)
 Planelle soumise aux exigences réglementaires parasismiques et conforme à l'Eurocode 8

- Plusieurs hauteurs disponibles : 17, 20, 24 cm
- Dimensions plaque PU : Longueur 49.5 cm x Épaisseur 2 cm



R R = 0.88 m².K/W
L L 49,5 x | 2,8 cm (4,8cm isolant compris)
kg 6.0 kg en moyenne

ISOPLANEL SI (sismique)

Granulats courants et polystyrène (PSE)
 Planelle soumise aux exigences réglementaires parasismiques et conforme à l'Eurocode 8

- Plusieurs hauteurs disponibles : 17, 20, 24 cm
- Dimensions plaque PSE : Longueur 49.5 cm x Épaisseur 2 cm



R R = 0.5 m².K/W
L L 49,5 x | 2,8 cm (4,8cm isolant compris)
kg 6.0 kg en moyenne

RUPTHERM

Granulats légers et polyuréthane (PU)

- Classe de résistance : L60
- Plusieurs hauteurs disponibles :

Plancher	16 cm	17,5 cm	20 cm	24 cm
Hauteur	26,5 cm	28 cm	30,5 cm	34,5 cm

L L 24,8 x | 19,8 cm
kg 17.3 kg en moyenne



ISOPLANEL



ISOPLANEL S



ISOPLANEL I



ISOPLANEL SI



RUPTHERM



Type de maçonnerie	PSI 8'						PSI 9'						PSI 10'				
	ENTREVOUS PSE 12+5	ENTREVOUS PSE 15+5	ENTREVOUS PSE 20+5	ENTREVOUS BETON 12+4	ENTREVOUS BETON 16+4	ENTREVOUS BETON 20+4	DALLE PLEINE 20	ENTREVOUS PSE 12+5	ENTREVOUS PSE 15+5	ENTREVOUS PSE 20+5	ENTREVOUS BETON 12+4	ENTREVOUS BETON 16+4	ENTREVOUS BETON 20+4	DALLE PLEINE 20CM	ENTREVOUS BETON 12+4	ENTREVOUS BETON 16+4	ENTREVOUS BETON 20+4
Type a+	0.27	0.28	0.29	0.36	0.39	0.41	0.29	0.19	0.2	0.23	0.24	0.26	0.29	0.63	0.49	0.53	0.56
Type a	0.27	0.28	0.29	0.36	0.39	0.42	0.36	0.22	0.24	0.26	0.27	0.32	0.36	0.64	0.49	0.54	0.57
Type b	0.28	0.29	0.29	0.39	0.41	0.44	0.5	0.29	0.3	0.33	0.4	0.44	0.48	0.67	0.5	0.56	0.59
Type c	0.29	0.3	0.3	0.39	0.43	0.46	0.62	0.33	0.34	0.38	0.49	0.54	0.558	0.69	0.52	0.57	0.61

Type a+	0.27	0.28	0.29	0.37	0.4	0.42	0.31	0.21	0.22	0.25	0.26	0.29	0.32	0.65	0.5	0.55	0.58
Type a	0.27	0.28	0.29	0.37	0.41	0.43	0.38	0.24	0.26	0.28	0.27	0.32	0.36	0.66	0.5	0.55	0.59
Type b	0.28	0.29	0.29	0.39	0.43	0.45	0.53	0.3	0.32	0.35	0.4	0.45	0.49	0.69	0.51	0.57	0.6
Type c	0.29	0.3	0.3	0.41	0.45	0.47	0.68	0.34	0.36	0.39	0.51	0.57	0.62	0.71	0.52	0.58	0.62

Type a+	0.27	0.28	0.29	0.36	0.4	0.43	0.38	0.23	0.25	0.28	0.27	0.32	0.36	0.66	0.5	0.55	0.58
Type a	0.27	0.28	0.29	0.37	0.41	0.44	0.38	0.25	0.28	0.3	0.27	0.32	0.36	0.66	0.5	0.56	0.59
Type b	0.28	0.29	0.29	0.39	0.43	0.46	0.56	0.31	0.33	0.36	0.4	0.45	0.49	0.69	0.51	0.56	0.61
Type c	0.29	0.3	0.3	0.41	0.45	0.48	0.66	0.34	0.36	0.4	0.51	0.57	0.63	0.71	0.52	0.58	0.62

Type a+	0.27	0.28	0.29	0.38	0.41	0.43	0.38	0.23	0.25	0.29	0.27	0.32	0.36	0.67	0.5	0.56	0.59
Type a	0.27	0.28	0.29	0.38	0.42	0.44	0.38	0.26	0.28	0.31	0.27	0.32	0.36	0.68	0.5	0.56	0.6
Type b	0.28	0.29	0.29	0.4	0.44	0.46	0.57	0.31	0.33	0.36	0.4	0.45	0.49	0.7	0.52	0.57	0.61
Type c	0.29	0.3	0.3	0.41	0.46	0.48	0.68	0.35	0.37	0.4	0.52	0.58	0.64	0.71	0.53	0.58	0.63

Type a+	0.24	0.26	0.29	0.3	0.32	0.34	0.36	0.24	0.24	0.29	0.3	0.33	0.38	0.42	0.32	0.36	0.39
Type a	0.24	0.26	0.29	0.3	0.32	0.34	0.38	0.24	0.25	0.29	0.31	0.34	0.39	0.42	0.32	0.37	0.4
Type b	0.25	0.26	0.29	0.3	0.33	0.35	0.41	0.27	0.26	0.3	0.33	0.37	0.42	0.43	0.33	0.37	0.41
Type c	0.25	0.27	0.3	0.31	0.33	0.36	0.44	0.27	0.28	0.31	0.36	0.39	0.44	0.44	0.33	0.38	0.41

Maçonnerie de type a+	R ≥ 1.60 m ² .K/W	Kosmo city, Climat city, Climat et Confort +
Maçonnerie de type a	R ≥ 1 m ² .K/W	Kosmo R1, Confort R1 et Confort
Maçonnerie de type b	R ≥ 0.50 m ² .K/W	-
Maçonnerie de type c	R ≥ 0.30 m ² .K/W	Elibloc

Ces chiffres sont donnés à titre d'exemples, d'autres configurations sont possibles

* en W/(m.K)