

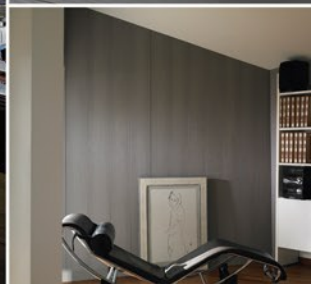
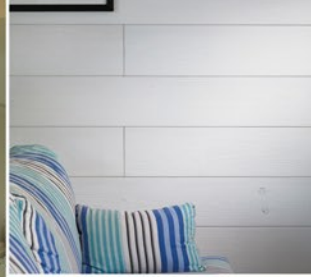
# Verniland

Revêtement intérieur

## EXTRA LARGE

Photos et échantillons non contractuels

Sa  **finition hydrocire mate**  fait ressortir l'aspect « matière ».  
 La languette décalée permet une pose plus facile et rapide.  
 La Finition haute qualité du parement permet un entretien facile.



**Extrême**  
 Sapin du Nord  
 2500 x 185 x 17 mm



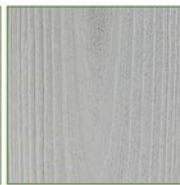
Boréal



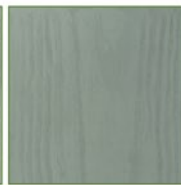
Blanc  
 Albâtre



Gris Eclat



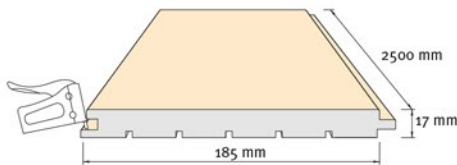
Gris Plomb



Bleu Indien

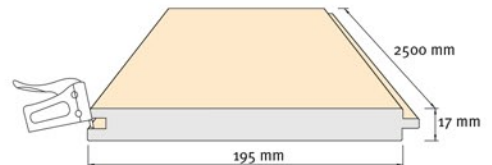


Vert  
 Céladon



**virginia**  
 Pin de France

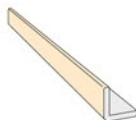
2500 x 195 x 17 mm



**PRODUIT EN FRANCE**



**ACCESSOIRES**



**Baguette d'angle**  
 2400 x 24 x 24  
 2400 x 20 x 20  
 (dim. intérieure)



**Quart de rond**  
 2400 x 15 x 15



**Plinthe**  
 2000 x 70 x 10



Pot de teinte

**FPBOIS**  
 des racines et des idées  
[www.fpbois.com](http://www.fpbois.com)

PEFC 10-31-274 D179\_21003\_0415  
 sud-ouest-services