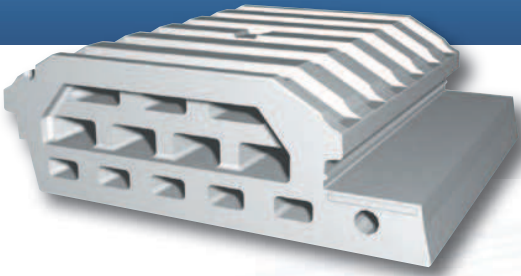


Mise en œuvre Entrevous Isoleader



Cette notice contient des informations générales de mise en œuvre et ne peut en aucun cas se substituer au plan de préconisation de pose du plancher délivré pour chaque chantier.

Les poutrelles sont réparties et positionnées conformément au plan de pose, à l'entraxe de 60 cm en disposant un entrevous à chaque extrémité.



Le premier entrevous prend appui sur le mur porteur par l'intermédiaire de son emboîtement mâle. Les entrevous suivants sont ensuite emboîtés et serrés pour assurer l'étanchéité et la continuité de l'isolation thermique.

Le dernier entrevous de la travée est découpé pour réaliser une feuillure. La profondeur d'appui sur le mur est au moins égale à 2 cm.



Dans le sens transversal, lorsqu'il n'est pas prévu de poutrelle en rive, l'entrevous prend appui sur le mur. Après pose de la travée, la poutrelle est ensuite poussée vers l'extérieur pour bloquer l'entrevous contre le mur.

Les entrevous de la dernière travée sont découpés de manière à assurer une profondeur d'appui au moins égale à 2 cm.



- ▶ Les files d'étais sont ensuite mises en œuvre comme stipulé sur le plan de préconisation de pose.
- ▶ La largeur de la lisse d'étaie doit être suffisante pour éviter le poinçonnement du polystyrène.
- ▶ L'étaie étant réalisé il est alors possible de circuler sur le plancher en évitant de marcher sur les entrevous comportant des points singuliers tels que réservations pour trémies ou passage de canalisations.