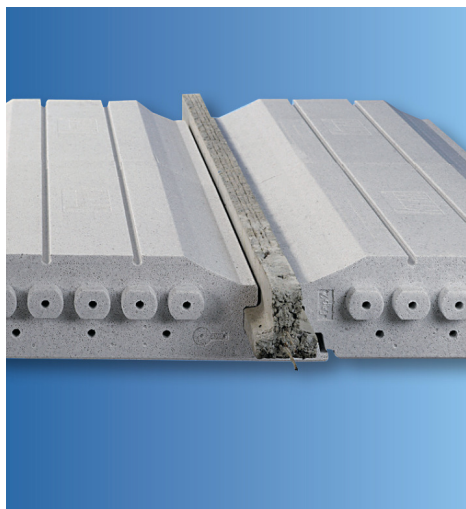


ENTREVOUS KNAUF KTM



ENTREVOUS KNAUF KTM

en haut de sous-sol

Entrevous destiné à réaliser l'isolation thermique des planchers nervurés à poutrelles précontraintes constitué de Knauf Therm Th35 (PSE) moulé, ignifugé (SE-Self Extinguible). Il comporte diverses sous-faces du type : lisse, décor damier ou Fibralth Clarté assurant ainsi différentes finitions esthétiques. Le principe de la double languette recouvrant le talon de la poutrelle assure une isolation thermique performante et conforme aux exigences de la RT 2012. La finition brevetée de la double languette coulissante participe également à la bonne résistance mécanique de l'entrevous en supprimant le jeu de fonctionnement avec l'appui et ce quelle que soit la variation dimensionnelle des poutrelles précontraintes (talon jusqu'à 110 mm de large).



Description détaillée

Le produit : pour quoi faire ?

- Vide sanitaire (KTM G SE) et haut de sous-sol (KTM Décor SE, Clarté Gris SE ou Gris SE) des bâtiments d'habitation 1^{re} et 2^e famille
- Vide sanitaire non accessible des Établissements Recevant du Public (KTM Gris SE).

Descriptif type

Plancher à isolation intégrée à base de poutrelles préfabriquées en béton du type ... et d'entrevous isolants en Knauf Therm moulé fond plat décor damier ou Fibralth Clarté, pouvant recevoir des rehausses clipsables, type KTM ... d'épaisseur ... mm ignifugé (réaction au feu M1). Épaisseur totale du plancher ... mm. Coefficient U du plancher ... W/(m².K).

LES PLUS KNAUF

- Le procédé d'entrevous clipsable facilite la mise en oeuvre des rehausses et permet de diminuer les consommations de béton et d'optimiser les stocks et le nombre de références produits
- La double languette permet d'accroître la sécurité sur chantier tout en conservant la performance thermique sur les poutrelles à talon de tolérances dimensionnelles importantes
- La finition grise permet d'atténuer les traces de laitance de ciment

Les rehausses

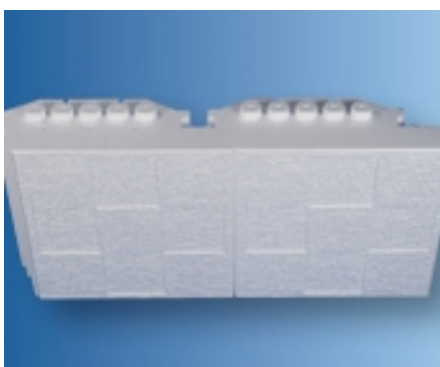
La mise en place des rehausses, quelles que soient leurs épaisseurs, doit s'accompagner de la vérification de l'enrobage des poutrelles précontraintes ou treillis (dérogation couture et enrobage de la barre en tête du treillis). Cette vérification est alors faite par l'entreprise et/ou le fournisseur de poutrelles.

Knauf KTM + Rehausse Clipsable S 30	Knauf KTM + Rehausse Clipsable S 80

Les sous-faces possibles



Sous-face KTM Gris SE



Sous-face KTM Décor SE



Sous-face KTM Clarté Gris SE



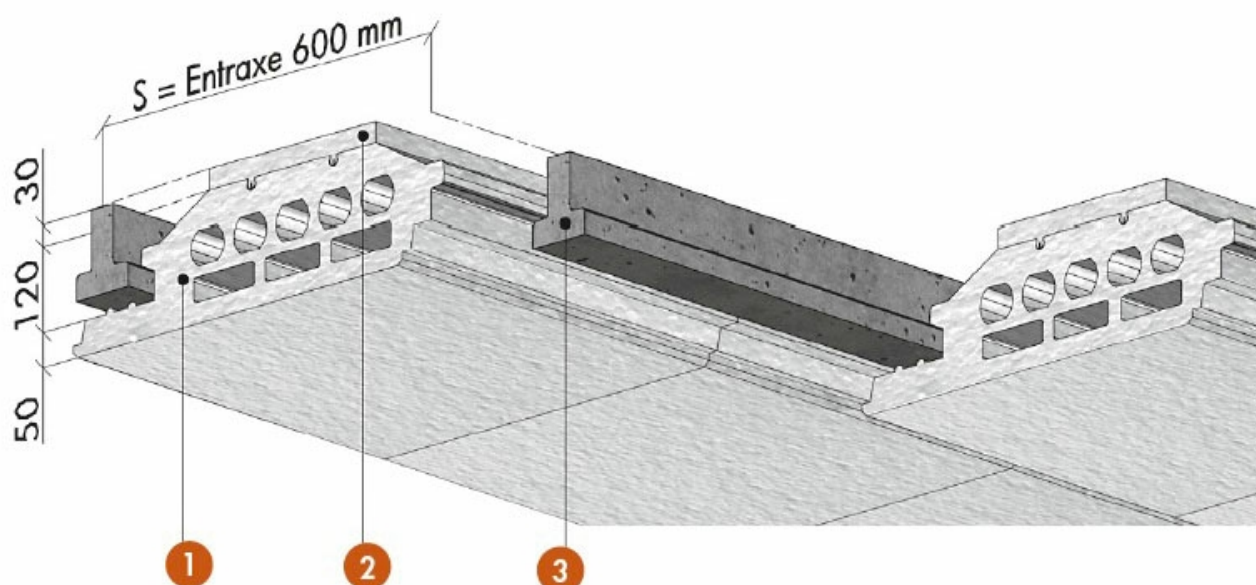
Sous-face décor

Dans le cas d'une pose sous poutrelle de talon supérieur à 95 mm de large, il apparaîtra une ouverture du joint entre les sous-faces des entrevous. Cette ouverture est purement esthétique, la performance thermique étant conforme au certificat CSTBat.

Quantitatif moyen au mètre linéaire en fonction de l'entraxe

Entraxe (en mm)	Quantité (en ml/m ² de plancher)
600	1,67

La gamme



KTM SC 33 Gris SE + rehausse 30 ou 80

1. KTM SC 33 Gris SE
2. Rehausse clipsable 30 mm
3. Poutrelle précontrainte

S	Entrevous entraxe Standard ≈ 600 mm
C	Entrevous compatible avec rehausse clipsables
33	Performance thermique du plancher $U_p = 0,33$ W/(m ² .K)
Gris	Knauf Therm Gris
Décor	Sous-face décor damier
Clarté	Sous-face Fibralth Clarté d'épaisseur 15 mm
SE	Appellation commerciale Self Extinguible pour un produit ignifugé M1

		Hauteur coffrante		
		≈ 120 mm	≈ 150 mm	≈ 150 mm
SC 33 Gris SE	SC 33 Décor SE	SC 32 Clarté Gris SE	SC ... + rehausse S 30 ⁽¹⁾	SC ... + rehausse S 80 ⁽¹⁾
SC 30 Gris SE	SC 30 Décor SE	SC 29 Clarté Gris SE		
SC 25 Gris SE	SC 25 Décor SE	SC 25 Clarté Gris SE		
SC 23 Gris SE	SC 23 Décor SE	SC 22 Clarté Gris SE		

(1) Autres épaisseurs de réhausse, nous consulter

Litrage béton par m2 de plancher

Litrages béton donnés hors chaînage, hors foisonnement et hors remplissage accidentel par m² de plancher en partie courante, avec table de compression de 5 cm sur entrevous - hauteurs coffrantes de 120, 150 ou 200 mm pour la gamme «C».

Entraxe (en mm)	Hauteur coffrante		
	120 mm	150 mm (120 + RH 30)	200 mm (120 + RH 80 ou 150 + RH 50)
≈ 600	62,5 l/m ²	76,0 l/m ²	100,1 l/m ²

Performances thermiques et RT 2012

Ψ [W/(m.K)] - Les déperditions linéiques (ponts thermiques entre parois horizontales et verticales)

Exigences en planchers bas	Knauf KTM par hauteur coffrante						
	120 mm		150 mm		200 mm		
	KTM seul	+ Stop Therm F15	+ rehausse 30	+ rehausse 30 + Stop Therm F15	+ rehausse 80	+ rehausse 80 + Stop Therm	
Référence KNAUF	0,40 ⁽¹⁾	$\sim 0,30$ ⁽²⁾	$\leq 0,19$ ⁽³⁾	$\sim 0,30$ ⁽²⁾	$\leq 0,20$ ⁽³⁾	$\sim 0,30$ ⁽²⁾	$\leq 0,22$ ⁽³⁾

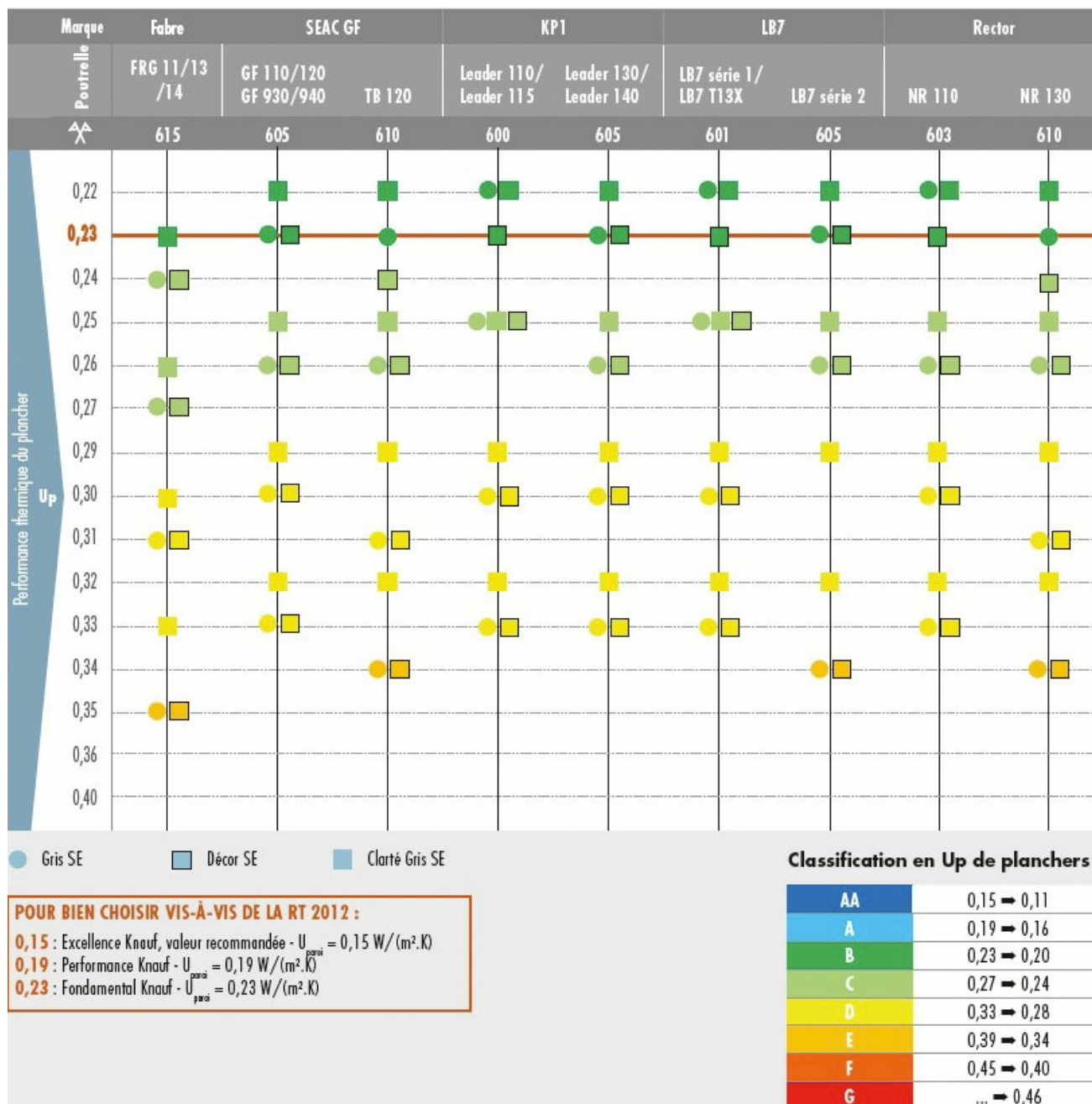
(1) Maisons individuelles, Logements collectifs, Autres bâtiments.

(2) Valeurs Th-U de la RT 2012.

(3) Valeur moyenne d'après une étude CSTB n°2003-286-SF/LS.

Performances thermiques et RT 2012 (suite)

Up [W/(m².K)] - Les déperditions surfaciques - KTM SC, entraxe ≈ 600 mm



Performances feu

Conformité aux exigences réglementaires :

- Vide sanitaire des bâtiments d'habitation : pas d'exigence de réaction au feu pour les isolants placés en vide sanitaire selon le cahier du CSTB n°3231.
- Vide sanitaire (non accessible) des Établissements Recevant du Public : exigences de réaction au feu M1 pour les matériaux d'isolation ; selon article CO13 du règlement de sécurité contre les risques d'incendie

dans les ERP.

- Utilisation des entrevous KTM Gris SE, réaction au feu M1 selon PV CSTB n° RA09-0421.

- Haut de sous-sol des bâtiments d'habitation (1^{ère} et 2^{ème} famille) : exigences de réaction au feu M1 pour les matériaux d'isolation.

- Utilisation des entrevous KTM Décor SE, Clarté SE ou Gris SE, réaction au feu M1 selon PV CSTB n° RA09-0421.

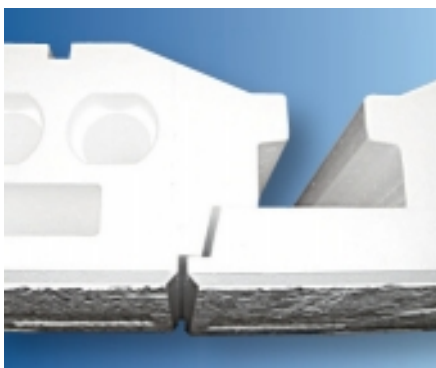
Les spécificités de l'entrevous Knauf KTM



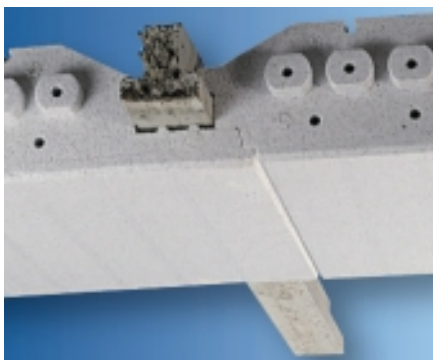
Knauf KTM + Réhausseurs clipsable S30



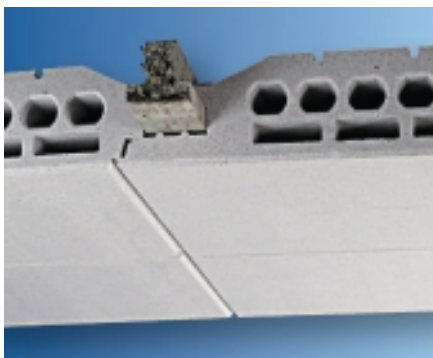
Knauf KTM + Réhausseurs clipsables S80



Double languette brevetée



Montage avec poutrelle à talon de faible largeur

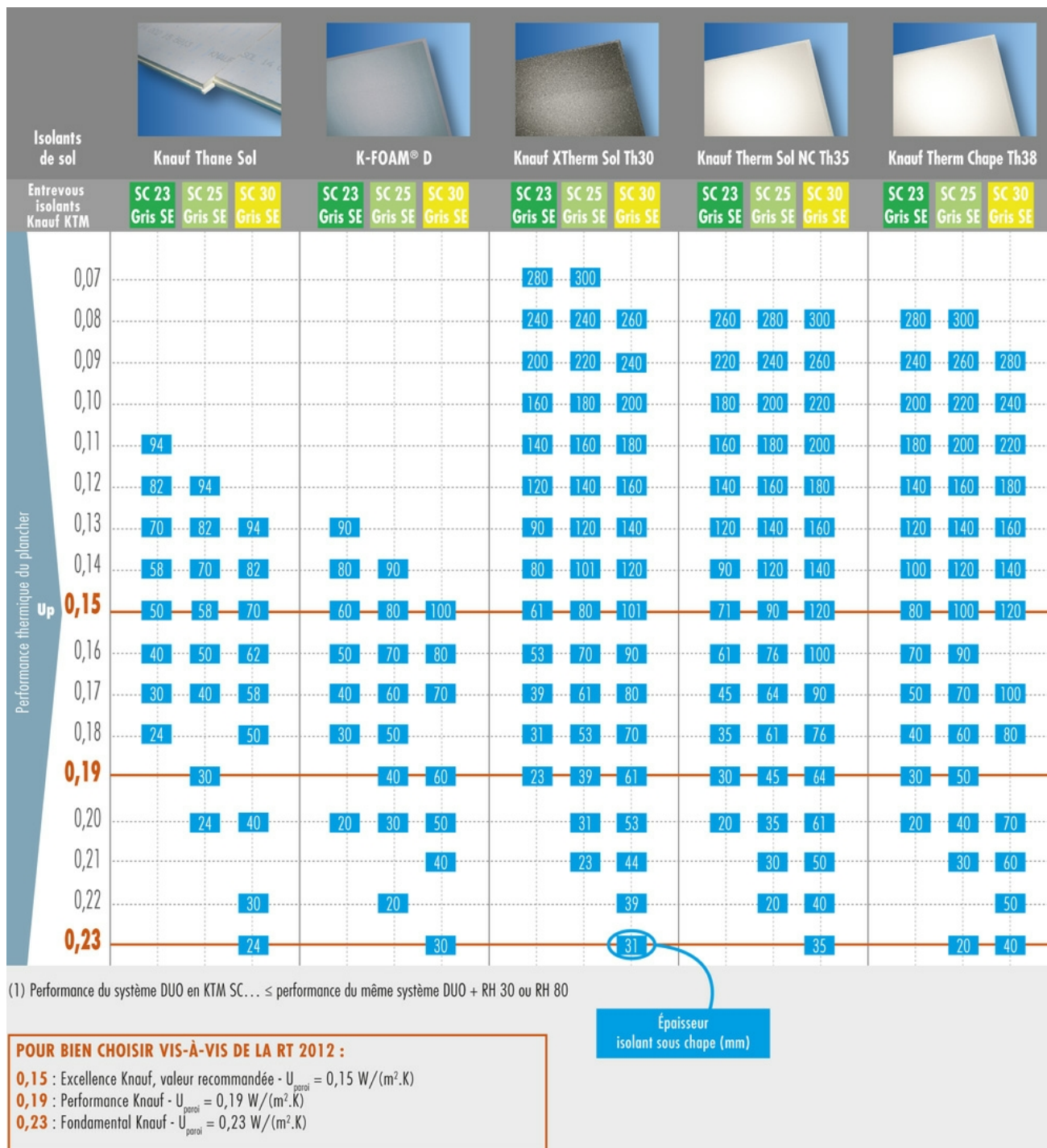


Montage avec poutrelle à talon large

Obtenir une performance thermique plus élevée Les Solutions Duo Knauf

Année après année, les exigences réglementaires en matière d'isolation thermique ne cessent de se renforcer, avec pour objectif de réaliser toujours plus d'économies d'énergie. Avec les Solutions Duo de Knauf, améliorer les performances thermiques des bâtiments n'implique pas qu'une augmentation de l'épaisseur des isolants. Véritables alternatives techniques, elles s'inscrivent dans une démarche d'excellence, aussi bien en terme d'isolation que d'encombrement et de gestion des coûts.

Système Duo en Knauf KTM SC et isolant de sol, poutrelles d'entraxe ~ 600 mm, hauteur coffrante 120, 150 (1) ou 200 (1) mm



> Caractéristiques techniques

Dimensions :

Longueur : 600 mm,
Hauteurs coffrantes :

- 120 mm (sans rehausse)
- 150 et 200 mm (avec rehausse)

Entraxe de pose : \approx 600 mm

Languettes : 50, 60, 82, 102 mm

Talons de poutrelles : 95 à 110 mm de large

Performances thermiques :

$\Psi_L = 0,30 \text{ W/(m.K)}$ selon étude du CSTB n° 2003-286-SF/LS

Réaction au feu :

M1 selon PV CSTB n° RA09-0421-1

Certificats CSTBat n° 1273-130-005

Ils visent la résistance mécanique des entrevous, la performance thermique du plancher et la compatibilité de forme avec les poutrelles.

Marquage CE

selon l'annexe ZA de la norme européenne NF EN 15037-4

Des finitions variées :

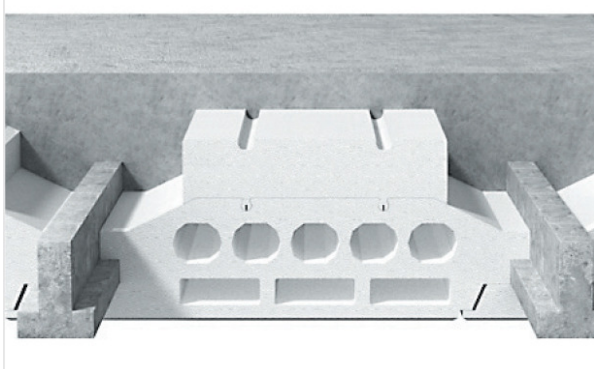
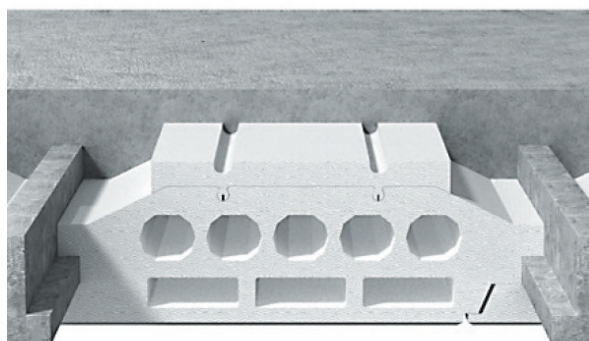
La sous-face décor à damier permet d'avoir une finition esthétique dès la mise en oeuvre. La double languette coulissante est le gage d'une bonne résistance mécanique de l'entrevous, puisqu'il s'accompagne du serrage des poutrelles sur les entrevous.

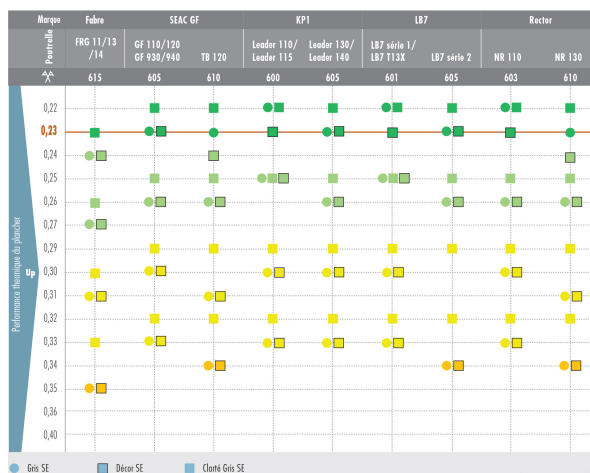
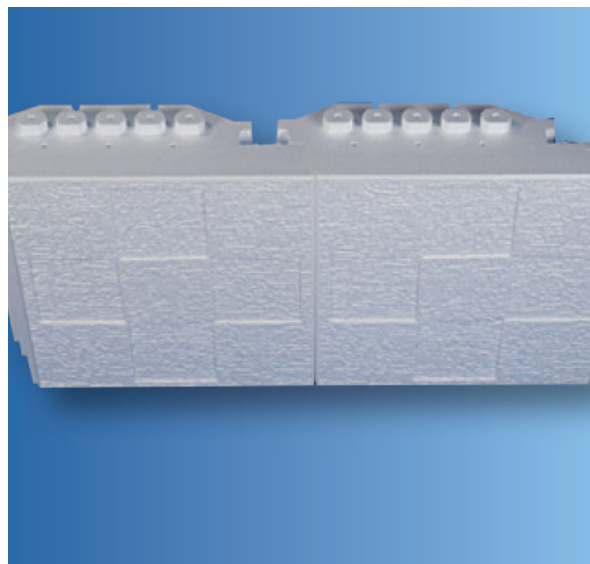
La sous-face Clarté est en plus, une finition idéale pour les loggias, passages ouverts ou dans les haut de sous-sols.



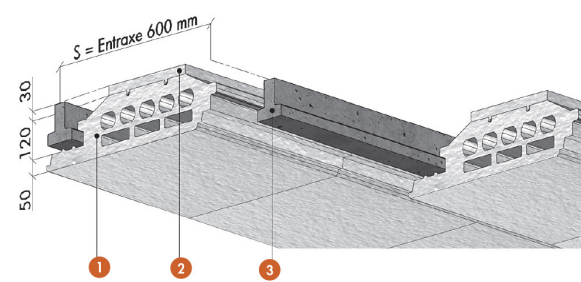
Autres visuels







AA	0,15 → 0,11
A	0,19 → 0,16
B	0,23 → 0,20
C	0,27 → 0,24
D	0,33 → 0,28
E	0,39 → 0,34
F	0,45 → 0,40
G	... → 0,46



> Knauf à votre écoute



0 809 404068

Service gratuit
+ prix appel

support.technique@knauf.fr

Accueil du lundi au vendredi
de 7h30 à 12h et de 13h30 à 18h (vendredi 17h)

- Accompagnement technique spécifique à votre problématique (conception, mise en oeuvre, validation, ...)
- Renseignements techniques sur tous les systèmes et produits du catalogue Knauf
- Assistance à la recherche de documents réglementaires

> Knauf proche de vous



1
KNAUF ÎLE-DE-FRANCE
Route de Bray sur Seine
77130 Marolles-sur-Seine
Tél. : 01 64 70 52 00
Fax : 01 64 31 29 62



2
KNAUF EST
Zone Industrielle
68190 Ungersheim
Tél. : 03 89 26 69 00
Fax : 03 89 26 69 26



3
KNAUF SUD-EST
Site Rhône-Alpes
75 rue Lamartine
38490 Saint-André-le-Gaz
Tél. : 04 74 88 11 55
Fax : 04 74 88 19 22



4
KNAUF SUD-EST
Siège social
583 avenue Georges Vacher
13106 Rousset Cedex
Tél. : 04 42 29 11 11
Fax : 04 42 29 11 29



5
KNAUF SUD-OUEST
37 chemin de la Salvetat
ZI en Jacca
31770 Colomiers
Tél. : 05 61 15 94 15
Fax : 05 61 30 26 60



6
KNAUF OUEST
CS 80009 Cournon
56204 La Gacilly Cedex
Tél. : 02 99 71 43 77
Fax : 02 99 71 40 49