

Zones de sismicité 1 (très faible) et 2 (faible) (Ouvrages non concernés par les règles de construction parasismique)

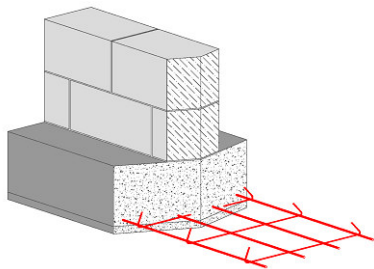
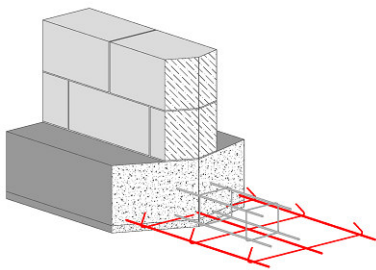
Pour les caractéristiques et les conditions d'utilisation de nos armatures, se reporter également aux deux derniers paragraphes de ce document.

FONDATIONS

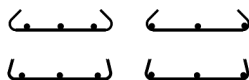
SEMELLES PLATES

Conformes à l'EUROCODE 2 et au FD P18-717

Longueur des armatures 6,00 m



Référence	Largeur (cm)	Aciers filants	Crochets (e cm)	Cdt (UN)
S3725 ⁽¹⁾	25	3 HA 7	HA 5 e=30	48
S3825	25	3 HA 8	HA 5 e=30	48
S3735 ⁽¹⁾	35	3 HA 7	HA 5 e=30	48
S3835	35	3 HA 8	HA 5 e=30	48
S63835	35	3 HA 8	HA 6 e=30	48
S4835	35	4 HA 8	HA 5 e=30	48
S31035	35	3 HA 10	HA 5 e=30	48
S631035	35	3 HA 10	HA 6 e=30	48
S4840	40	4 HA 8	HA 5 e=30	48
S31040	40	3 HA 10	HA 5 e=30	48
S64745	45	4 HA 7	HA 6 e=30	48
S3845	45	3 HA 8	HA 5 e=30	48
S4845	45	4 HA 8	HA 5 e=30	48
S64845	45	4 HA 8	HA 6 e=30	48
S41045	45	4 HA 10	HA 5 e=30	48
S641045	45	4 HA 10	HA 6 e=30	48
S41050	50	4 HA 10	HA 5 e=30	48
S84855	55	4 HA 8	HA 8 e=30	48
S84865	65	4 HA 8	HA 8 e=30	9



L'angle de cintrage des crochets et la disposition des barres filantes peuvent varier en fonction de la fabrication (100° à 135°).

(1) Armature de semelle plate devant être associée à une armature de chaînage de fondations complémentaire.