

# MISE EN ŒUVRE

# BLOC KOSMO R1

## Bloc isolant à joint mince



### 1 SENS DE POSE DES BLOCS

#### Au DESSUS

Face avec les parois plus étroites



#### En DESSOUS

Face avec les parois plus larges



#### BON À SAVOIR

Les blocs sont livrés dans le sens de pose

### 2 PRÉPARATION DU MORTIER ALKERCOL



Mélangez un sac de **25 kg** de mortier joint avec la **quantité d'eau indiquée sur le sac**

Respectez l'ordre d'introduction suivant :

1. Eau
2. Poudre



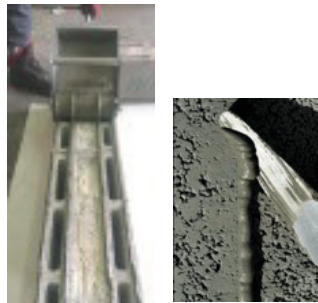
Respectez le temps de brassage indiqué sur la sacherie

### 3 APPLICATION DU MORTIER - COLLE

Appliquez sur une surface propre, dépoussiérée et non gorgée d'eau.

La hauteur minimale des cordons de colle doit être de **10 mm**.  
=> le mortier doit refluer à la pose du bloc supérieur.

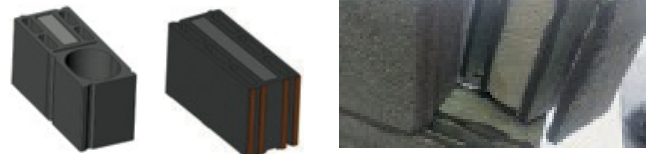
Déroulez par longueurs de **3 m maximum** à l'aide du rouleau applicateur à 4 lignes de colle ALKERN.



### 4 ENCOLLAGE DES JOINTS VERTICAUX

Les joints verticaux sont obligatoires pour les :

- Coupes
- Angles (coller la surface latérale)
- Trumeaux < 1,20 m
- Zones sismiques



### 5 REMPLISSAGE DES VIDES

La solution à privilégier dépend de la taille de l'espace vide à combler.



**De 1 à 3 mm**

Encollage à l'Alkercol



**De 3 mm à 5 cm**

Remplissage au mortier



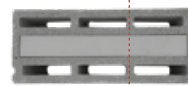
**Plus de 5 cm**

Coupe encollée

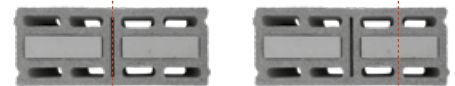
### 6 RÉALISATION DES COUPES DE PLUS DE 5 CM

Utilisez le bloc de coupe pour réaliser vos coupes.

Non conseillé (dans le bloc standard)



Recommandé (dans le bloc de coupe)



### 7 APPLICATION DE L'ENDUIT

Humidifiez le support avant d'enduire.

L'enduit s'applique en 2 passes frais sur frais.

Attendre que la 1<sup>ère</sup> passe soit déjà raffermie avant l'application de la 2<sup>ème</sup> passe.

Entoilage aux intersections de plancher et de maçonnerie hétérogènes, conformément au DTU 20.1.

Se référer à la fiche de mise en œuvre disponible sur [www.alkern.fr](http://www.alkern.fr) ou auprès de nos commerciaux.

Pose conforme au DTU 26.1



Support Rt3  
Enduit monocouche OC3, OC2 ou OC1

