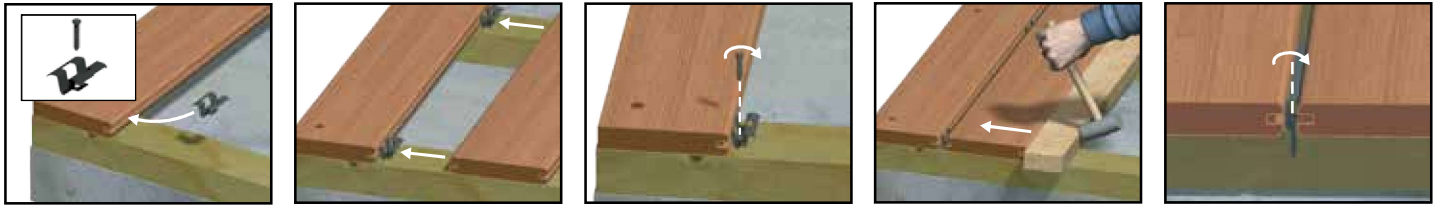


## Installation du clip Cobra®



## Notice d'installation

### Pose des lames fiberon® avec les clips COBRA®

Simple et rapide à poser, le clip COBRA® est un système de fixation invisible conçu spécialement pour les lames composites fiberon®. Le clip COBRA® permet un blocage parfait des lames grâce aux griffes situées sur les ailettes. Le résultat est une terrasse stable, bien sécurisée.

1. Poser la première lame à 6mm du mur
2. Faire un « avant-trou » avec une mèche de diamètre 3mm et fixer la lame dans la lambourde en utilisant les vis composite. L'emplacement des vis doit se trouver à 25mm des cotés de la lame. Ne pas appliquer un couple de serrage élevé. Ou utilisation du clip COBRA® Start/End approprié.
3. Glisser les clips COBRA® dans les rainures et centrer-les sur la lambourde (**Figure 1**).
4. Emboîter la lame suivante en commençant par une extrémité et en progressant vers l'autre, tout en insérant les clips dans la rainure (**Figure 1 bis**). Le clip COBRA® garantit un espacement réglementaire et minimal de 5mm.
5. La lame est en place. Visser les clips COBRA® entre les lames à l'aide de l'embout fourni. Eviter d'exercer un couple de serrage élevé (embrayage de la visseuse réglé au plus glissant) (**Figure 2**). Frapper la lame à l'aide d'un maillet pour serrer les clips sur la lame précédente (**Figure 3**). Renouveler l'opération lame après lame.
6. Ajuster la dernière lame par découpe avec une scie circulaire et visser-la avec les vis composite.
7. Le cas échéant, déligner une lame pour obtenir un bandeau de finition (plinthe).

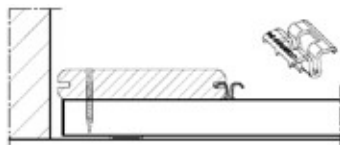


Figure 1



Figure 1 bis

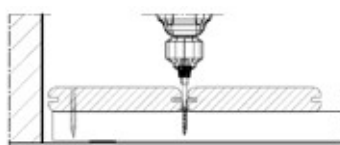


Figure 2

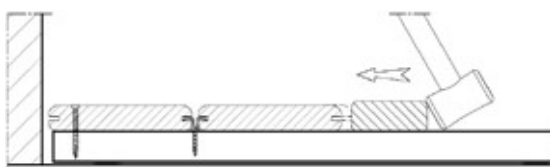
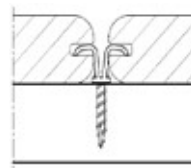


Figure 3

**ATTENTION AU COUPLE DE SERRAGE** Vous devez serrer doucement afin de plaquer le clip et maintenir les lames, mais sans exercer un couple de serrage élevé, au risque de casser la tête de vis.

**POUR LES LAMBOURDES EN BOIS EXOTIQUE :** Vous devez impérativement prépercer avant de visser les vis Inox du clip COBRA® dans la lambourde. Pour les lambourdes en Pin traité, le vissage est direct (sans pré-trou).

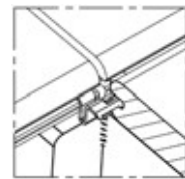


### Remplacement des lames

Le clip COBRA® permet de faire la jonction entre deux lames placées bout à bout.

Ceci permettra de remplacer une face endommagée sans être amené à démonter toute la terrasse déjà installée.

Pour certaines gammes fiberon®, il est possible de retourner la même lame pour utiliser la face non endommagée.



1. Dévisser les clips COBRA® qui fixaient la lame à retourner/remplacer (y compris les clips de jonction avec les lames A et B) et les coulisser dans les rainures des lames A et B (**Figure 1'**)
2. Positionner la bonne face (ou la nouvelle lame) et remettre les clips sur les lambourdes en les coulisant dans les rainures (à l'aide d'un tournevis par exemple) (**Figure 2'**). Revisser les clips à l'aide de l'embout spécial fourni.

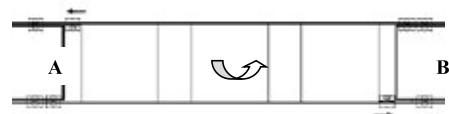


Figure 1'

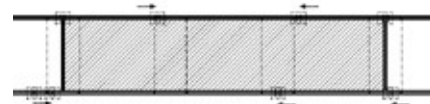
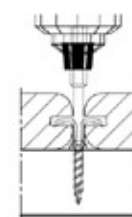


Figure 2'



Un embout spécial est fourni permettant le vissage du clip entre les deux lames.