

# LES BOÎTES DE BRANCHEMENTS

## BOÎTES ALLÉGÉES À JOINTS INTÉGRÉS

### COUVERCLES SÉBICO

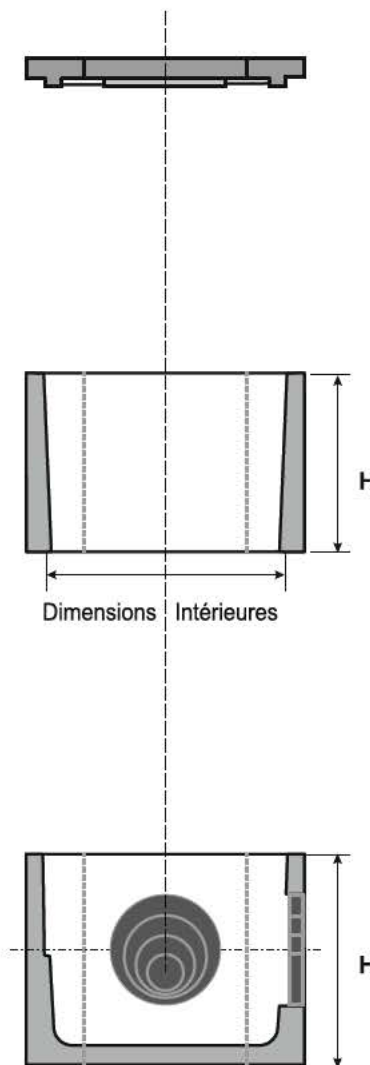
Désignation	CV25A 30X30	CV30A 35X35	CV40A 45X45	CV50A 56X56
Usage	Couvercle Armé	Couvercle Armé	Couvercle Armé	Couvercle Armé
Dimensions Extérieures (cm)	30 x 30	35 x 35	45 x 45	56 x 56
Poids à l'unité (kg)	5	7	12	24
Nombre par palette	45	45	20	12
Poids par palette (kg)	225	315	240	288
Code	<b>715</b>	<b>716</b>	<b>717</b>	<b>718</b>

### RÉHAUSSES SÉBICO

Désignation	RH25 30X30H17	RH30 35X35H20	RH40 45X45H20	RH50 56X56H33 avec raccord	RH50 56X56H20 sans raccord
Usage	Réhausse	Réhausse	Réhausse	Réhausse	Réhausse
Joint Raccordement	*	*	*	Opercule plastique	*
Dimensions Intérieures (cm)	25 x 25	30 x 30	40 x 40	50 x 50	50 x 50
Dimensions Extérieures (cm)	30 x 30	35 x 35	45 x 45	56 x 56	56 x 56
Hauteur Extérieure H (cm)	17,5	20	20	33	20
Poids à l'unité (kg)	12	15	22	44	27
Nombre par palette	45	45	24	12	20
Poids par palette (kg)	540	675	528	528	540
Code	<b>456</b>	<b>419</b>	<b>458</b>	<b>460</b>	<b>461</b>

### BOÎTES de BRANCHEMENT SEBICO

Désignation	CR25S 30X30H22	CR30A 35X35H25	CR40A 45X45H25	CR50A 56X56H33
Usage	Boîte de Branchement	Boîte de Branchement	Boîte de Branchement	Boîte de Branchement
Joint Raccordement	Opercule plastique	Opercule plastique	Opercule plastique	Opercule plastique
Dimensions Intérieures (cm)	25 x 25	30 x 30	40 x 40	50 x 50
Dimensions Extérieures (cm)	30 x 30	35 x 35	45 x 45	56 x 56
Hauteur Extérieure H (cm)	22,5	25	25	33
Poids à l'unité (kg)	14	20	30	52
Nombre par palette	45	45	20	12
Poids par palette (kg)	630	900	600	624
Code	<b>455</b>	<b>418</b>	<b>457</b>	<b>459</b>
Raccordement avec	Pré-découpes ø 100, 110, 125 mm	Pré-découpes ø 100, 110, 125 mm	Pré-découpes ø 100, 110, 125 mm	Pré-découpes ø 100, 125, 160, 200 mm



## BOÎTES BÉTON À JOINTS À OPERCULES POUR EAUX PLUVIALES & RÉSEAUX SECS

### BOÎTES EPERS

Avec Opercule de branchement en polyéthylène

#### CARACTÉRISTIQUES

- Boîte allégée en béton : 14 kg
- 25x25 cm intérieur et 30x30 cm extérieur conformément aux recommandations des opérateurs téléphoniques
- 3 opercules permettant le raccordement des réseaux secs  $\varnothing$  28 et 45, ou des eaux pluviales  $\varnothing$  100, 110 ou 125 mm
- Raccordement immédiat plastique sur plastique étanche sans joint
- Déboîtement angulaire du tuyau raccordé possible

#### AVANTAGES

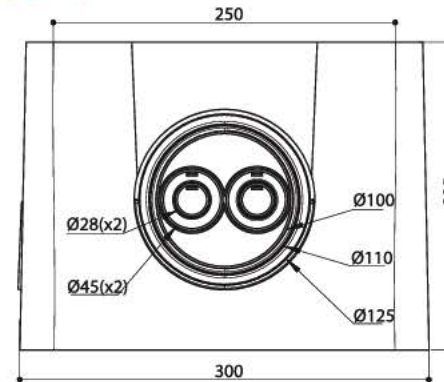
- Simplicité d'ouverture des opercules avec un marteau ou un tournevis
- Manutention facilitée
- Efficacité et souplesse du raccordement
- Gain de temps à la pose
- Utilisation en réseau sec ou en réseau humide

#### APPLICATIONS

- Eaux pluviales
- Jardin (portail électrique, éclairage...)
- Alarme
- Électricité
- Télécommunications

#### POINTS FORTS

- pour réseaux secs ou réseaux humides
- 3 opercules plastique
- 5 diamètres de raccordement
- conformité avec les opérateurs téléphoniques



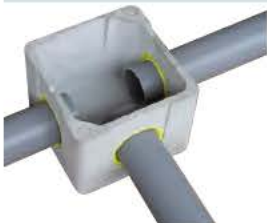
Code 455

#### OPERCULE DE BRANCHEMENT EN POLYÉTHYLÈNE

- $\varnothing$  28 et  $\varnothing$  45 mm pour les réseaux secs
- $\varnothing$  100, 110 et 125 pour les réseaux humides

La boîte à opercules pour eaux pluviales et réseaux secs en béton haute résistance permet des branchements performants pour les réseaux humides (eaux pluviales) aussi bien que pour les réseaux secs

#### Réseaux humides diamètres 100, 110 et 125 mm



En fonction du niveau de l'évacuation des eaux et de la nature du sol, faire une semelle en sable damé ou béton maigre.



À l'aide d'un marteau, frapper sèchement au centre de l'opercule pour le faire sauter. Pour les autres diamètres, découper avec un outil tranchant.



Mettre en place la boîte et raccorder les éventuelles entrées et sorties.

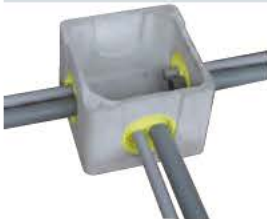


Dans le cas d'une boîte équipée de sa rehausse, préencoller la boîte avec un joint mastic colle..



Mettre en place la rehausse et le couvercle et si besoin le dauphin. Remblayer..

#### Réseaux secs diamètres 28 et 45 mm



En fonction de la nature du sol, faire une semelle en sable damé ou béton maigre.



Placer un tournevis entre la languette et la collerette du diamètre voulu. Frapper sèchement sur le tournevis pour faire sauter l'opercule.



Mettre en place la boîte et raccorder les éventuelles entrées et sorties.



Dans le cas d'une boîte équipée de sa rehausse, préencoller la boîte avec un joint mastic colle..



Mettre en place la rehausse et le couvercle. Remblayer...