



T-MAX i®

D400

T-MAX i®



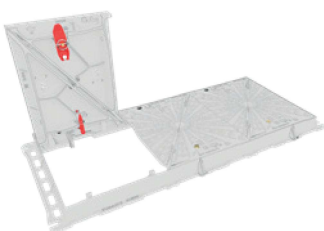
→ type KC



→ Kit d'assistance et de sécurisation en option



→ type LC



→ **Charnière à l'intérieur du profil du cadre en version standard, permettant deux modes d'ouvertures :**

- Tampon soulevable en position horizontale par 2 opérateurs à l'aide de marteaux de levage
- Articulation : permet l'ouverture du tampon par un opérateur seul avec position de blocage de sécurité à 90°

→ **Cadre en fonte :**

- Hauteur totale de 120 mm

→ **Option de sécurisation ou d'assistance à l'ouverture :**

- Montage des options après scellement de la trappe
- Options brevetées disponibles sous forme de kits pour équiper a posteriori, pour une installation rapide et fiable
- Installation rapide et facile, aucune préparation requise
- Le montage ne nécessite qu'un marteau et une clé de 19 mm, notice d'instructions fournie

→ **Trappes standards avec option de personnalisation possible :**

T-MAX i® TYPE KC



TYPE DE CHAMBRE	NOMBRE DE TAMPONS	DISPOSITION	OUVERTURE LIBRE mm	MASSE kg	RÉFÉRENCE	
					avec logo télécom	sans logo
K1C	2		750 x 750	124	DDK1ARTZTEL	DDK1ARTZ
K2C	4		1500 x 750	228	DDK2ARTZTEL	DDK2ARTZ
K3C	6		2250 x 750	332	DDK3ARTZTEL	DDK3ARTZ

KITS DE SÉCURISATION SCS SANS CLÉ TYPE KC

TYPE DE CHAMBRE	RÉFÉRENCE
K1C	D25
K2C	D26
K3C	D27
CLÉ SCS	C18

KIT D'ASSISTANCE POUR TRAPPES TYPE KC

TYPE DE CHAMBRE	RÉFÉRENCE
KC	D28

T-MAX i® TYPE LC



TYPE DE CHAMBRE	NOMBRE DE TAMPONS	DISPOSITION	OUVERTURE LIBRE mm	MASSE kg	RÉFÉRENCE	
					avec logo télécom	sans logo
L1C	2		528 x 390	62,5	DDL1ARTZTEL	DDL1ARTZ
L2C	4		1161 x 390	115	DDL2ARTZTEL	DDL2ARTZ
L3C	6		1411 x 528	167	DDL3ARTZTEL	DDL3ARTZ
L4C	8		1882 x 528	218	DDL4ARTZTEL	DDL4ARTZ
1/2L4C	4		940 x 528	114	DD4CARTZTEL	DD4CARTZ

KITS DE SÉCURISATION SCS SANS CLÉ POUR T-MAX i® TYPE LC

TYPE DE CHAMBRE	RÉFÉRENCE
L1C	D38
L2C	D39
L3C	D38 x3
L4C	D38 x4
L4C	D38 x2

→ Trappes standards avec option de personnalisation possible

→ Option de sécurisation ou d'assistance à l'ouverture :

- Cornières galvanisées 60x60x6 préparées pour le montage avant scellement de kits optionnels, tampons en fonte ductile, assises équipées de patins d'insonorisation
- Possibilité de commander cadre ou tampon seul, nous consulter

## C250 TYPE L1T À L4T : TRAPPES ÉQUIPÉES DE TAMPONS 633 x 495

TYPE DE CHAMBRE	NOMBRE DE TAMPONS	DISPOSITION	OUVERTURE LIBRE mm	MASSE kg	RÉFÉRENCE	
					avec logo télécom	sans logo
L1T	1		527 x 389	40	DCL1TMIZTEL	DCL1TMIZ
L2T	2		1161 x 389	71	DCL2TMIZTEL	DCL2TMIZ
L3T	3		1381 x 527	101	DCL3TMIZTEL	DCL3TMIZ
L4T	4		1876 x 527	131	DCL4TMIZTEL	DCL4TMIZ
1/2L4T	2		884 x 527	72	DC1LTMIZTEL	DC1LTMIZ

## C250 TYPE P2T À M2T : TRAPPES ÉQUIPÉES DE TAMPONS 990 x 633

TYPE DE CHAMBRE	NOMBRE DE TAMPONS	DISPOSITION	OUVERTURE LIBRE mm	MASSE kg	RÉFÉRENCE	
					avec logo télécom	sans logo
P2T	2		1161 x 884	147	DCP2TMIZTEL	DCP2TMIZ
L5T	3		1795 x 884	215	DCL5TMIZTEL	DCL5TMIZ
L6T	4		2429 x 884	283	DCL6TMIZTEL	DCL6TMIZ
M2T	5		3062 x 884	351	DCM2TMIZTEL	DCM2TMIZ

## C250 TAMPONS SEULS

TYPE DE CHAMBRE	TAMPON mm	MASSE kg	COND.	RÉFÉRENCE	
				avec logo télécom	sans logo
L1T à L4T	495 x 633	26	15	DCL1TMIZTEL-T	DCL1TMIZ-T
P2T à M2T	*990 x 633	61	10	DCP2TMIZTEL-T	DCP2TMIZ-T

## B125 TAMPONS SEULS

TYPE DE CHAMBRE	TAMPON mm	MASSE kg	COND.	RÉFÉRENCE	
				avec logo télécom	sans logo
L1T à L4T	495 x 633	26	15	DBL1TMIZTEL-T	DBL1TMIZ-T
P2T à M2T	990 x 633	61	10	DBP2TMIZTEL-T	DBP2TMIZ-T

Les tampons ci-dessus peuvent être utilisés comme tampons pour travaux de remplacement. L'utilisation de ces tampons sur des cadres standards ne permet pas d'assembler les kits de sécurisation, d'articulation ou d'assistance.

## B125 TYPE L1T À L4T : TRAPPES ÉQUIPÉES DE TAMPONS 633 x 495

TYPE DE CHAMBRE	NOMBRE DE TAMPONS	DISP.	OUVERTURE LIBRE mm	MASSE kg	COND.	RÉFÉRENCE	
						avec logo télécom	sans logo
L1T	1		527 x 389	40	5	DBL1TMIZTEL	DBL1TMIZ
L2T	2		1161 x 389	71	5	DBL2TMIZTEL	DBL2TMIZ
L3T	3		1381 x 527	101	5	DBL3TMIZTEL	DBL3TMIZ
L4T	4		1876 x 527	131	5	DBL4TMIZTEL	DBL4TMIZ
1/2L4T	2		884 x 527	72	5	DB1LTMIZTEL	DB1LTMIZ

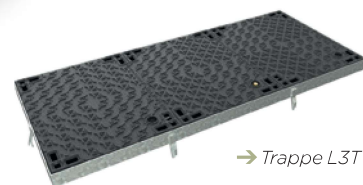
## B125 TYPE P2T À M2T : TRAPPES ÉQUIPÉES DE TAMPONS 990 x 633

TYPE DE CHAMBRE	NOMBRE DE TAMPONS	DISP.	OUVERTURE LIBRE mm	MASSE kg	COND.	RÉFÉRENCE	
						avec logo télécom	sans logo
P2T	2		1161 x 884	147	5	DBP2TMIZTEL	DBP2TMIZ
L5T	3		1795 x 884	215	5	DBL5TMIZTEL	DBL5TMIZ
L6T	4		2429 x 884	283	5	DBL6TMIZTEL	DBL6TMIZ
M2T	5		3062 x 884	351	5	DBM2TMIZTEL	DBM2TMIZ

T-MAX i®

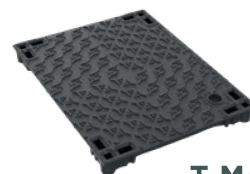


T-MAX i®  
TAMPON 495 x 633



→ Trappe L3T

T-MAX i®  
TAMPON 495 x 633



T-MAX i®  
TAMPON 990 x 633



T-MAX i®  
TAMPON 990 x 633



→ Trappe P2T

## KIT POUR SÉCURISATION ET ARTICULATION

**KITS POUR TRAPPES ÉQUIPÉES DE TAMPONS 633 x 495 mm**

TYPE DE CHAMBRE	RÉFÉRENCE
Kit 'maître' de sécurisation et d'articulation (sans clé SCS)	<b>D29</b>
Kit 'serviteur' de sécurisation et d'articulation	<b>D30</b>
Clé SCS pour kit de sécurisation	<b>C18</b>

Les tampons T-MAX i® C250 (633 x 495 mm) étant légers (26kg) il n'y a pas de kits pour Articulation assistée par vérins

**KITS POUR TRAPPES ÉQUIPÉES DE TAMPONS 990 x 633 mm**

TYPE DE CHAMBRE	RÉFÉRENCE
Kit 'maître' de sécurisation et d'articulation (sans clé SCS)	<b>D31</b>
Kit 'serviteur' de sécurisation et d'articulation assistée	<b>D32</b>
Clé SCS pour kit de sécurisation	<b>C18</b>

Bien que légers (60 kg), les tampons T-MAX i® C250 (990 x 633 mm) articulés sont, pour des raisons de sécurité, systématiquement équipés de vérins d'assistance à l'ouverture.

### QUANTITÉ DE KITS NÉCESSAIRES

TYPE DE CHAMBRE	D29	D30	D31	D32
L1T	1	-	-	-
L2T & 1/2 L4T	1	1	-	-
L3T	1	2	-	-
L4T	2	-	-	2
P2T	-	-	1	1
L5T	-	-	2	1
L6T	-	-	2	2
M2T	-	-	3	2



### CADRE ACIER 60X40X5 TYPE P2T



### CADRES TELECOM POUR TAMPONS T-MAX i®

TYPE DE CHAMBRE	DISPOSITION	OUVERTURE LIBRE mm	MASSE kg	COND.	RÉFÉRENCE
L0T		428x248	7	5	<b>DCL0LIGX-C</b>
L1T		527x389	10		<b>DCL1TMY-C</b>
L2T		1161x389	15		<b>DCL2TMY-C</b>
1/2 L4T		884x527	14		<b>DC1LTMY-C</b>
L3T		1381x527	18		<b>DCL3TMY-C</b>
L4T		1876x527	22		<b>DCL4TMY-C</b>
L5T		1795x884	25		<b>DCL5TMY-C</b>
L6T		2429x884	33		<b>DCL6TMY-C</b>
P2T		1161x884	21		<b>DCP2TMY-C</b>
M2T		3062x884	38		<b>DCM2TMY-C</b>

Cadres spécifiques : cornières acier galvanisé 60x40x5 mm. Il n'est pas possible d'ajouter d'options verrouillage et articulation sur ce type de cadre

### GRILLES ANTICHUTE À SPLITTER POUR TRAPPES T-MAX i®

TYPE DE CHAMBRE	LARGEUR mm	LONGUEUR mm	MASSE kg	RÉFÉRENCE
L1T	497	359	4	<b>D52</b>
L2T	359	1131	5	<b>D53</b>
L3T	497	1351	8	<b>D54</b>
L4T	497	1846	9	<b>D55</b>
1/2L4T	497	854	5	<b>D60</b>
L5T	854	1765	15	<b>D56</b>
K1C	690	720	9	<b>D57</b>
K2C	690	1470	12	<b>D58</b>
K3C	690	2220	16	<b>D59</b>

