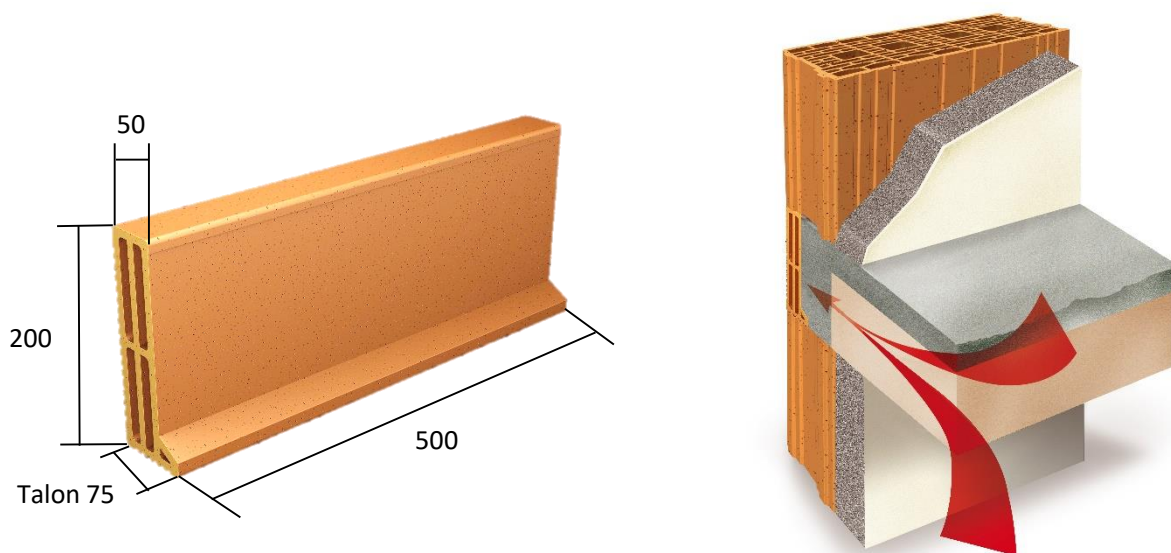


# Planelle TH5

## Caractéristiques



Réf produit	Désignation	Informations	Format L x l x H en mm	Quantité par palette	Poids unitaire en kg	Quantité moyenne au m
<b>PTH520</b>	Planelle TH5 - 20	R = 0,3 m <sup>2</sup> .K/W avec talon de pose	500 x 50 x 200	96	5,2	2,0 / m

## Les + produits

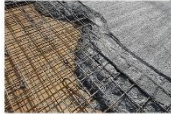
- **Planelle R = 0,3 m<sup>2</sup>.K/W** pour le traitement optimisé des ponts thermiques sur maçonneries isolantes de type a (GF R20 – HOMEbriC – CITIbriC – GF R20 Th+).
- **Solution économique, à base de terre cuite** pour un support d'enduit homogène
- **Épaisseur 5 cm.** Adaptée pour le chaînage parasismique sur mur de 20 cm (zones 1 à 4)
- **Avec talon** pour améliorer la tenue lors du coulage du béton.
- **Hauteur 200 mm** pour les logements **collectifs**, les bâtiments **tertiaires** et les **maisons individuelles**
- **2 pièces/mètre.** Robuste, légère, ergonomique, rapide à mettre en œuvre (5 minutes/m)

## Traitements des Ponts Thermiques ( $\psi$ ) (Valeurs issues des règles Th-U ou de calculs du CSTB)



**$\psi$  DE LIAISONS**  
maçonnerie isolante de type a

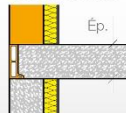
Dalle béton armé



Planelle  $R_p = 0,30 \text{ m}^2 \cdot \text{K/W}$

**$\psi$  L9**

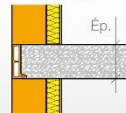
Liaison mur-plancher intermédiaire  
mur bas en béton



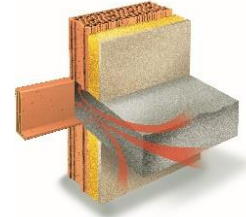
Ép. |  
Épaisseur de la dalle  
20 cm  
0,74

**$\psi$  L9**

Liaison mur-plancher  
intermédiaire

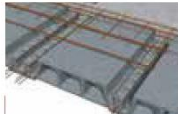


Ép. |  
Épaisseur de la dalle  
20 cm  
0,44



**$\psi$  DE LIAISONS**  
maçonnerie isolante  
de type a

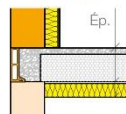
Plancher poutrelles-  
hourdis



Planelle  $R_p = 0,30 \text{ m}^2 \cdot \text{K/W}$

**$\psi$  L8**

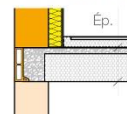
Liaison plancher bas  
sur locaux non chauffés



Ép. |  
Épaisseur de la dalle  
20 cm  
0,44

**$\psi$  L8**

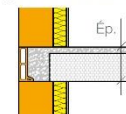
Liaison plancher bas  
sur locaux non chauffés



Ép. |  
Épaisseur de la dalle  
20 cm  
0,07

**$\psi$  L9**

Liaison  
plancher intermédiaire



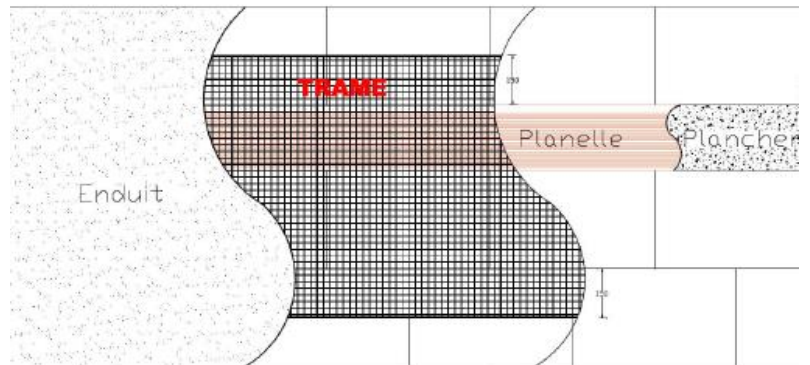
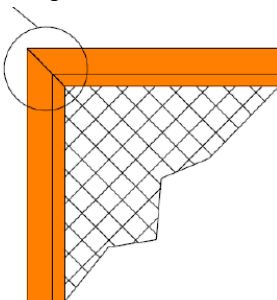
Ép. |  
Épaisseur de la dalle  
20 cm  
0,38

## Mise en œuvre



Ex de joints horizontaux et verticaux,  
réalisés au mortier joint mince

Coupe à onglet



Détail du tramage

Détail de liaison de l'about de dalle en angle