

MPE

POUTRES MANUPORTABLES



LES AVANTAGES



Jusqu'à 5 m de portée et avec une retombée de seulement 6 cm, la poutre MPE est invisible lorsqu'elle est intégrée dans un faux plafond. Adaptée à la Maison Individuelle, la poutre MPE propose les meilleures performances du marché.



Produit préfabriqué standard disponible sur stock, la poutre MPE vous fera gagner du temps de mise en œuvre tout en offrant une finition parfaite.

DESCRIPTIF PRODUIT

	MPE15	MPE20	MPE30
SECTION	6 X 15 cm	6 x 20 cm	6 x 30 cm
POSE	SIMPLE OU JUMELÉE	SIMPLE	SIMPLE
PORTÉE	3,60 m à 5,00 m	0,80 m à 4,40 m	3,60 m à 5,00 m

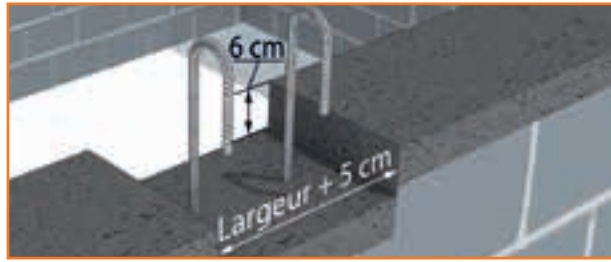
INFORMATIONS COMPLÉMENTAIRES

 GUIDE DE MISE EN ŒUVRE : PAGE 70

 TABLEAU DES PERFORMANCES : PAGES 80-81



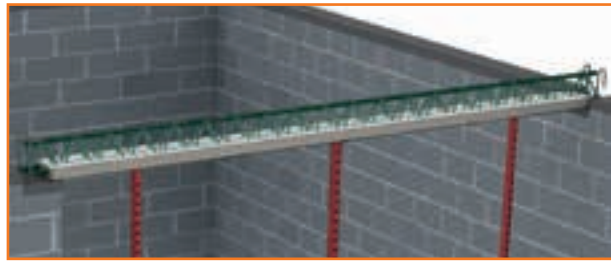
MISE EN ŒUVRE POUTRES MANUPORTABLES



1 Préparation des appuis.



2 Mise en place.
Appuis sur maçonnerie = 5 cm.



3 Pose des étais espacés de 1,5 m maximum.



4 Mise en place des aciers complémentaires.



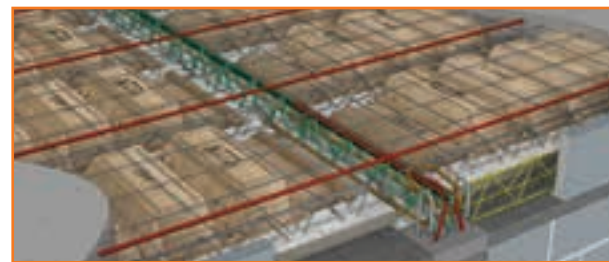
5 Coffrage + clavetage de la poutre.



6 Pose des poutrelles.



7 Pose des entrevous.

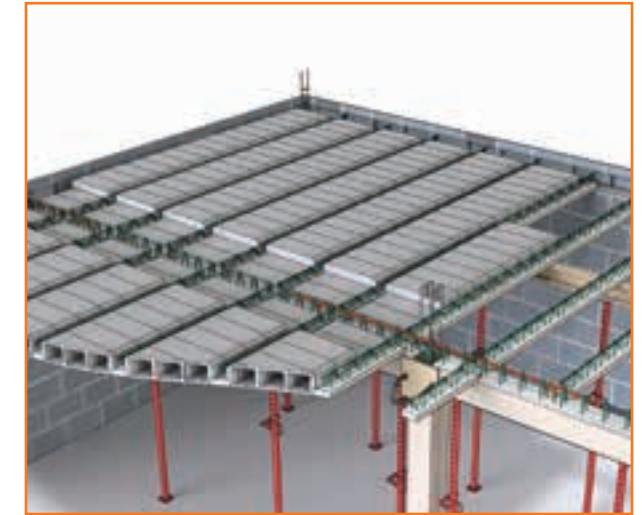


8 Mise en place des armatures complémentaires et coulage.

MISE EN ŒUVRE POUTRES BÉTON STANDARD ENROBÉES



1 Préparation des appuis.
Pose des PBSE.
Etalement (1 tous les 1,50m).
Clavetage des extrémités de la PBSE.



2 Mise en œuvre du plancher selon les préconisations du plan de pose.



3 Pose des aciers complémentaires (treillis soudé, chapeaux, aciers de couture éventuels).



4 Coulage du plancher
Retrait des étais : attendre 28 jours ou s'assurer que le béton a une résistance d'au moins 25 MPa.

POUTRES MPE

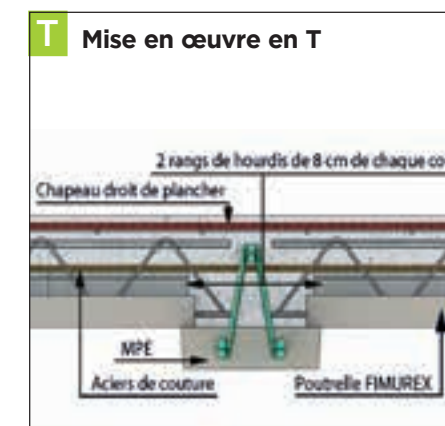
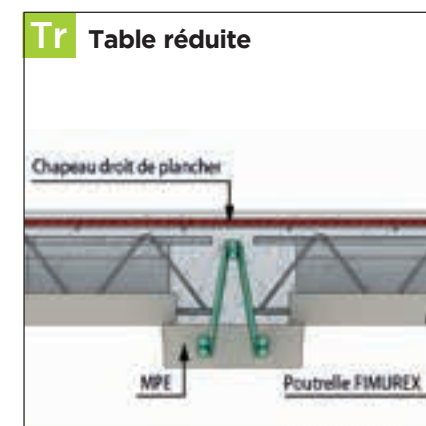
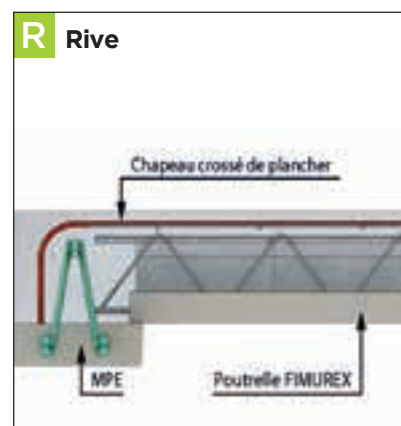
LARGEUR 20 CM

DÉSIGNATION	PORTÉE (m)	Pser (daN/ml)								
		12+4			16+4			20+4		
		en Lr (daN/m)	en Tr (daN/m)	en T (daN/m)	en Lr (daN/m)	en Tr (daN/m)	en T (daN/m)	en Lr (daN/m)	en Tr (daN/m)	en T (daN/m)
MPE20 90	0,80	5800	5810	6460	6470	7020	7020			
MPE20 100	0,90	5470	5480	6130	6140	6750	6760			
MPE20 110	1,00	5180	5180	5830	5830	6720	6730			
MPE20 120	1,10	4900	4920	5550	5560	6680	6690			
MPE20 130	1,20	4660	4670	5440	5460	6640	6660			
MPE20 140	1,30	4430	4450	5380	5410	6590	6620			
MPE20 150	1,40	4220	4240	5320	5350	6540	6570			
MPE20 160	1,50	4030	4050	5250	5290	6490	6530			
MPE20 170	1,60	3850	3870	5180	5230	6440	6480			
MPE20 180	1,70	3690	3710	5110	5170	6380	6430			
MPE20 190	1,80	3920	4060	5550	5660	6720	6810			
MPE20 200	1,90	3880	4040	5520	5640	6700	6790			
MPE20 210	2,00	3850	4020	5480	5620	6670	6780			
MPE20 220	2,10	3810	3990	5140	5380	6120	6330			
MPE20 230	2,20	3770	3970	4720	4940	5620	5820			
MPE20 240	2,30	3540	3720	4350	4550	5180	5360			
MPE20 250	2,40	3570	4690	4400	6260	5230	7680			
MPE20 260	2,50	3430	4460	4230	5930	5020	7120			
MPE20 270	2,60	3300	4250	4070	5540	4840	6620			
MPE20 280	2,70	3170	3850	4060	3920	5160	4660	6180		
MPE20 290	2,80	3060	3490	3810	3780	4820	4500	5770		
MPE20 300	2,90	2950	3170	3460	3650	4520	4340	5400		
MPE20 310	3,00	2850	2890	3160	3530	4240	4200	5070		
MPE20 320	3,10	2200	2540	2890	3410	3900	3990	4070	4770	
MPE20 330	3,20	2020	2340	2650	3300	3580	3750	3940	4490	
MPE20 340	3,30	1860	2150	2430	3200	3290	3540	3820	4240	
MPE20 350	3,40	2010	2360	2380	3120	3600	4020	3720	4960	
MPE20 360	3,50	1860	2180	2200	3030	3320	3790	3610	4700	
MPE20 370	3,60	1750	2070	2100	2880	3230	3650	3450	4550	
MPE20 380	3,70	1750	2080	2120	2840	3200	3580	3390	4480	
MPE20 390	3,80	1620	1940	1970	2760	2980	3370	3300	4240	4330
MPE20 400	3,90	1510	1810	1850	2630	2820	3250	3150	4050	4090
MPE20 410	4,00	1410	1690	1720	2560	2630	3030	3070	3780	3960
MPE20 420	4,10	1310	1580	1610	2490	2460	2530	2990	3530	3840
MPE20 430	4,20	1220	1480	1510	2400	2300	2370	2890	3310	3730
MPE20 440	4,30	1130	1380	1400	2310	2160	2220	2780	3100	3620
MPE20 450	4,40	1060	1290	1310	1710	2030	2090	2680	2910	3400

POUTRES MPE

LARGEUR 30 CM OU 2 X 15 CM

DÉSIGNATION	PORTÉE (m)	Pser (daN/ml)								
		12+4			16+4			20+4		
		en Lr (daN/m)	en Tr (daN/m)	en T (daN/m)	en Lr (daN/m)	en Tr (daN/m)	en T (daN/m)	en Lr (daN/m)	en Tr (daN/m)	en T (daN/m)
MPE30 370	3,60	2670	3450	3590	3330	4740	5870	3990	5670	7050
MPE30 380	3,70	2590	3190	3320	3240	4610	5350	3880	5520	6860
MPE30 390	3,80	2450	2960	3090	3150	4480	4970	3780	5370	6670
MPE30 400	3,90	2260	2750	2870	3070	4360	4620	3680	5230	6490
MPE30 410	4,00	2100	2560	2670	2990	4090	4310	3580	5100	6330
MPE30 420	4,10	1950	2390	2500	2910	3810	4020	3490	4970	6160
MPE30 430	4,20	1810	2220	2320	2810	3560	3760	3370	4850	6010
MPE30 440	4,30	1690	2070	2160	2710	3330	3530	3260	4730	5710
MPE30 450	4,40	1570	1930	2010	2590	3130	3310	3140	4570	5360
MPE30 460	4,50	1470	1800	1880	2420	2930	3110	3040	4290	4580
MPE30 470	4,60	1370	1690	1750	2260	2740	2910	2940	4030	4310
MPE30 480	4,70	1290	1580	1640	2120	2570	2730	2840	3800	4060
MPE30 490	4,80	1210	1480	1540	1990	2410	2560	2750	3580	3830
MPE30 500	4,90	1130	1390	1440	1870	2260	2400	2670	3370	3640
MPE30 510	5,00	1070	1310	1360	1760	2130	2260	2590	3170	3430



HYPOTHÈSES DE CALCUL

- › Béton coulé en place de classe XC1, résistance = C25/30.
- › Élément de structure secondaire ne participant pas au contreventement en zone sismique 3 et 4.
- › Performances données pour des poutres en isostatique.