

## Trappe HT1C

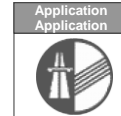
Organisme certificateur



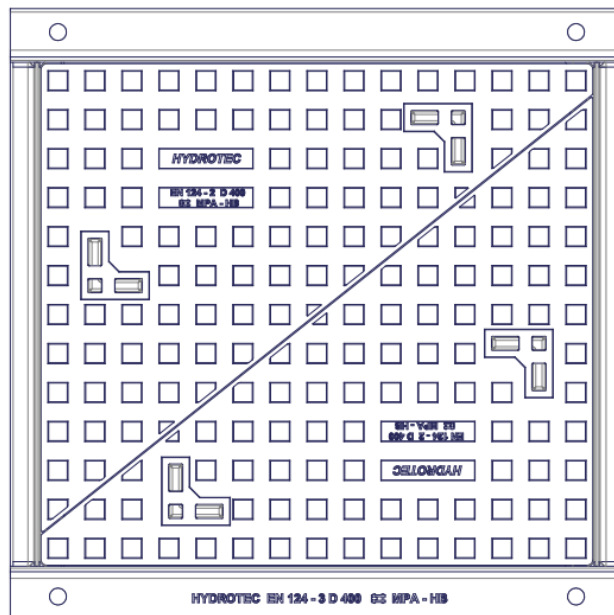
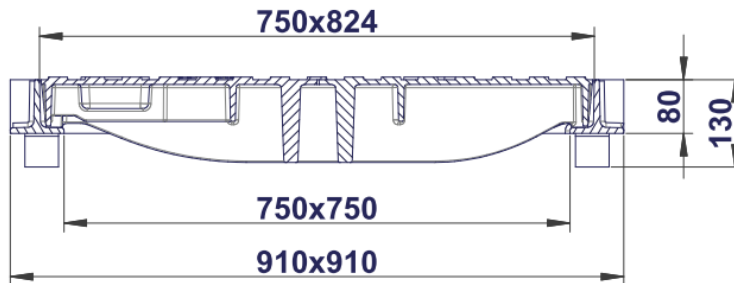
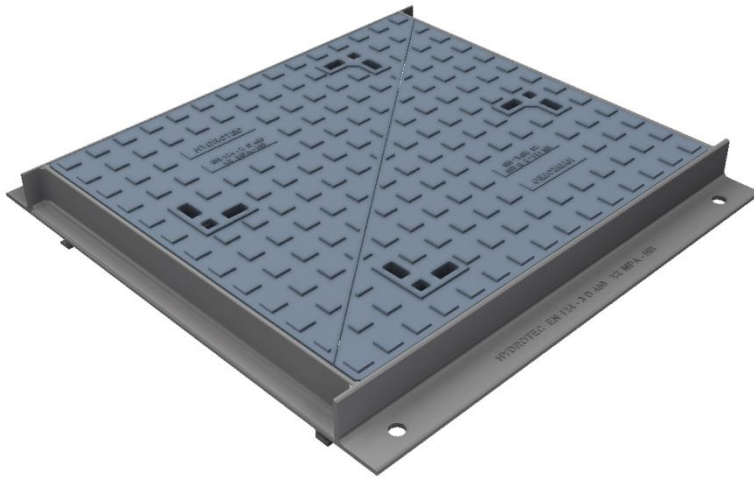
Assurance qualité

ISO 9001-2008

Norme  
Standard  
**EN124**



Classe  
Class  
**D400**



### Trappe HT1C 750 x 750 mm

- poches de manutention sur les couvercles
- couvercles D400 selon EN 124-2
- cadres D400 selon EN 124-3
- trous de fixation sur les cadres

Sujet à modification sans préavis!

Référence

894281

SA-0694-ZB-01

Classe

D400

Matériau

EN-GJS / S235JR

VE / Palette

env. 127 kg

Poids