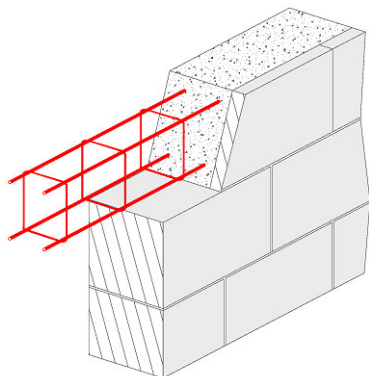


## || MURS EN MACONNERIE - CHAINAGES HORIZONTALS RENFORCES ET RAIDISSEURS VERTICAUX

Conformes au DTU 20.1

- Chainages horizontaux renforcés au niveau des planchers (niveaux courants) et en couronnement des murs (CHR) ; Raidisseurs verticaux (R).

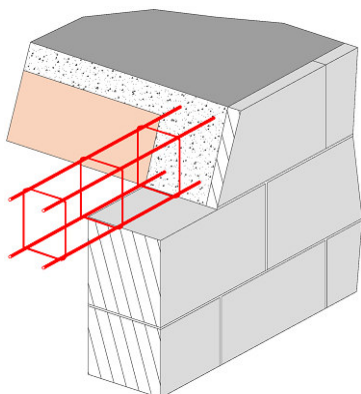
Armatures quadrangulaires à 4 filants de longueur 6,00 m



Référence	Largeur (cm)	Hauteur (cm)	Aciers filants	Cadres (e cm)	Cdt (UN)
CHR488X8	8	8	4 HA 8	HA 5 e=20	30
CHR488X12	8	12	4 HA 8	HA 5 e=20	30
CHR4810X10	10	10	4 HA 8	HA 5 e=20	30
CHR4815X15	15	15	4 HA 8	HA 5 e=20	20
R488X8	8	8	4 HA 8	HA 5 e=15	30
R488X12	8	12	4 HA 8	HA 5 e=15	30
R4810X10	10	10	4 HA 8	HA 5 e=15	30
R4810X15	10	15	4 HA 8	HA 5 e=15	30
R4815X15	15	15	4 HA 8	HA 5 e=15	20
R4815X20	15	20	4 HA 8	HA 5 e=15	16
CHR4910X10	10	10	4 HA 9	HA 5 e=20	30
R498X8	8	8	4 HA 9	HA 5 e=15	30
R4910X10	10	10	4 HA 9	HA 5 e=15	30

- Chainages horizontaux renforcés au niveau des planchers - terrasses (CHR) ; Raidisseurs verticaux (R).

Armatures quadrangulaires à 4 filants de longueur 6,00 m



Référence	Largeur (cm)	Hauteur (cm)	Aciers filants	Cadres (e cm)	Cdt (UN)
CHR41010X10	10	10	4 HA 10	HA 5 e=20	30
CHR41010X20	10	20	4 HA 10	HA 5 e=20	24
CHR41015X20	15	20	4 HA 10	HA 5 e=20	16
CHR41015X25	15	25	4 HA 10	HA 5 e=20	12
CHR41020X20	20	20	4 HA 10	HA 5 e=20	12
R41010X20	10	20	4 HA 10	HA 5 e=15	24
R41010X25	10	25	4 HA 10	HA 5 e=15	18
R41010X30	10	30	4 HA 10	HA 5 e=15	12
R41015X20	15	20	4 HA 10	HA 5 e=15	16
R41015X25	15	25	4 HA 10	HA 5 e=15	12
R41015X30	15	30	4 HA 10	HA 5 e=15	12
R41215X20	15	20	4 HA 12	HA 5 e=15	16
R41215X25	15	25	4 HA 12	HA 5 e=15	12
R41220X20	20	20	4 HA 12	HA 5 e=15	12
R41225X25	25	25	4 HA 12	HA 5 e=15	4



Les cadres peuvent être fermés par des moyens différents. L'angle formé par les ancrages d'extrémité des cadres peut varier de 90° à 135°.

(A) Procédé de fermeture des cadres par soudure bout à bout (procédé utilisé par certains sites de production ; nous consulter).