

SOUS-COUCHE  
ACOUSTIQUES

# TRAMICHAPE dB MAX

$\Delta L_w$   
22 dB

L'isolant acoustique économique et durable pour les professionnels

TRAMICHAPE dB MAX est une sous-couche acoustique mince en fibre de polyester recouvert d'un film polyéthylène débordant, étanche aux laitances. TRAMICHAPE assure l'isolation acoustique des chapes flottantes dans les immeubles collectifs et maisons individuelles en travaux neufs ou de rénovation.

## LES +

- Performance acoustique 22 dB aux bruits d'impacts.
- Certifié QB, reconnu par QUALITEL.
- Pose rapide grâce à un déroulement dans le bon sens.
- Produit léger, rouleau de 60 m<sup>2</sup> pour un poids de 16 kg.
- Ne provoque pas de démangeaisons.

## ✓ APPLICATIONS

Mise en œuvre pour le traitement des bruits d'impacts sous chapes flottantes :

- Utilisation sous chapes armées ou non.
- Pose sous chapes traditionnelles ou chapes fluides (base anhydrite ou ciment).
- Application sur dalle béton ou plancher bois.
- Convient pour des locaux jusqu'à un classement P3 et ayant une charge d'exploitation  $\leq 200$  kg/m<sup>2</sup>.



## PERFORMANCES

- Isolation acoustique  $\Delta L_w = 22$  dB
- Affaiblissement vis-à-vis du bruit aérien  $\Delta R_a = +6$  dB
- Niveau de bruit de choc  $L_{nw} = 48$  dB sur plancher OSB
- Conforme au DTU 52.10
- Grande résistance à la déchirure



## DONNÉES TECHNIQUES

Composition du produit	Fibre de polyester, thermoliée, aiguilletage SAN + film polyéthylène 25 $\mu$ débordant sur un côté (50 mm)
Amélioration de l'isolation aux bruits de chocs	$\Delta L_w = 22$ dB NF EN ISO 717-2
Niveau de bruit de choc normalisé	$L_{nw} = 48$ dB sur plancher OSB NF EN ISO 717-2
Affaiblissement vis-à-vis du bruit aérien	$\Delta(R_w+C) = 6$ dB NF EN ISO 717-1
Classement	SC1 b4 A DTU 52.10
Certification QB	04 a-02
Masse surfacique	245 g/m <sup>2</sup> (+/- 30 g/m <sup>2</sup> ) ISO 9073-1
Résistance à la déchirure	> 20 N NF EN 12310-1
Tests acoustiques	<ul style="list-style-type: none"> <li>• Essai FCBA N° 404/17/142 sous chape traditionnelle <math>\Delta L_w = 22</math> dB; <math>\Delta(R_w+C) = 6</math> dB</li> <li>• Essai FCBA N° 404/19/25 sous chape traditionnelle <math>L_{nw} = 48</math> dB</li> </ul>
Émissions COV	A+ NF EN ISO 16000
Durée de stockage	Sans limite sous abri

## MISE EN ŒUVRE

### BIEN CHOISIR SON PRODUIT

#### ► CRITÈRES DE CHOIX

Admis pour des bâtiments jusqu'à un classement P3 avec des charges d'exploitation  $\leq 200$  kg/m<sup>2</sup> : bâtiments d'habitation, bâtiments civils et administratifs, publics et privés, locaux de l'industrie hôtelière, établissements d'enseignement, bâtiments hospitaliers...

#### ► SUPPORTS D'APPLICATION ADMISSIBLES

- Dalle béton
- Plancher en bois
- Structure porteuse (plancher en béton coulé sur bac acier...)
- Ravaillage

### À SAVOIR



#### Limites d'emploi :

Ne pas utiliser :

- Sur les supports ne présentant pas une bonne planéité.
- Sur des canalisations ou fourreaux (faire un ravaillage pour mettre à niveau).
- Sur sol humide ou soumis à des remontées capillaires.
- Dans les locaux P4 et P4S (locaux comportant des charges ponctuelles et roulantes).
- Dans les locaux munis d'un écoulement au sol.
- Au-dessus d'un plancher chauffant.



#### Délai de mise en service :

Se référer aux DTU en vigueur concernant les temps de séchage de la chape.



#### Documents de référence :

- DTU 26.2 : « Chapes et dalles à base de liants hydrauliques »
- DTU 52.10 : « Mise en œuvre de sous-couches isolantes sous chape ou dalle flottantes et sous carrelage scellé »
- FIC n°2014/AE-AI-TH-PE-01



Température de mise en œuvre : À partir de +5°C

## COMMENT METTRE EN ŒUVRE VOTRE TRAMICHAPE dB MAX ?

### ► CONDITIONS D'APPLICATION

- La température ambiante devra être  $\geq 5^{\circ}\text{C}$ .
- Ne pas appliquer sur un support humide, gelé ou en cours de dégel.

### ► ÂGE DES SUPPORTS

- Support à base de béton : 1 mois
- Ragréege ou ravoirage : 24 h

### ► PRÉPARATION DES SUPPORTS

- Le support doit être exempt de dépôts, déchets, plâtre et de toute aspérité susceptible de perforer la sous-couche ou de dégrader sa performance.
- L'état du support doit être lisse et propre avec une planéité de 7 mm sous la règle de 2 m.
- Prévoir un ragréage si le support n'est pas conforme aux instructions ci-dessus.
- En présence de canalisations ou de conduits sur la dalle, effectuer un ravoirage avant la pose du TRAMICHAPE dB MAX.

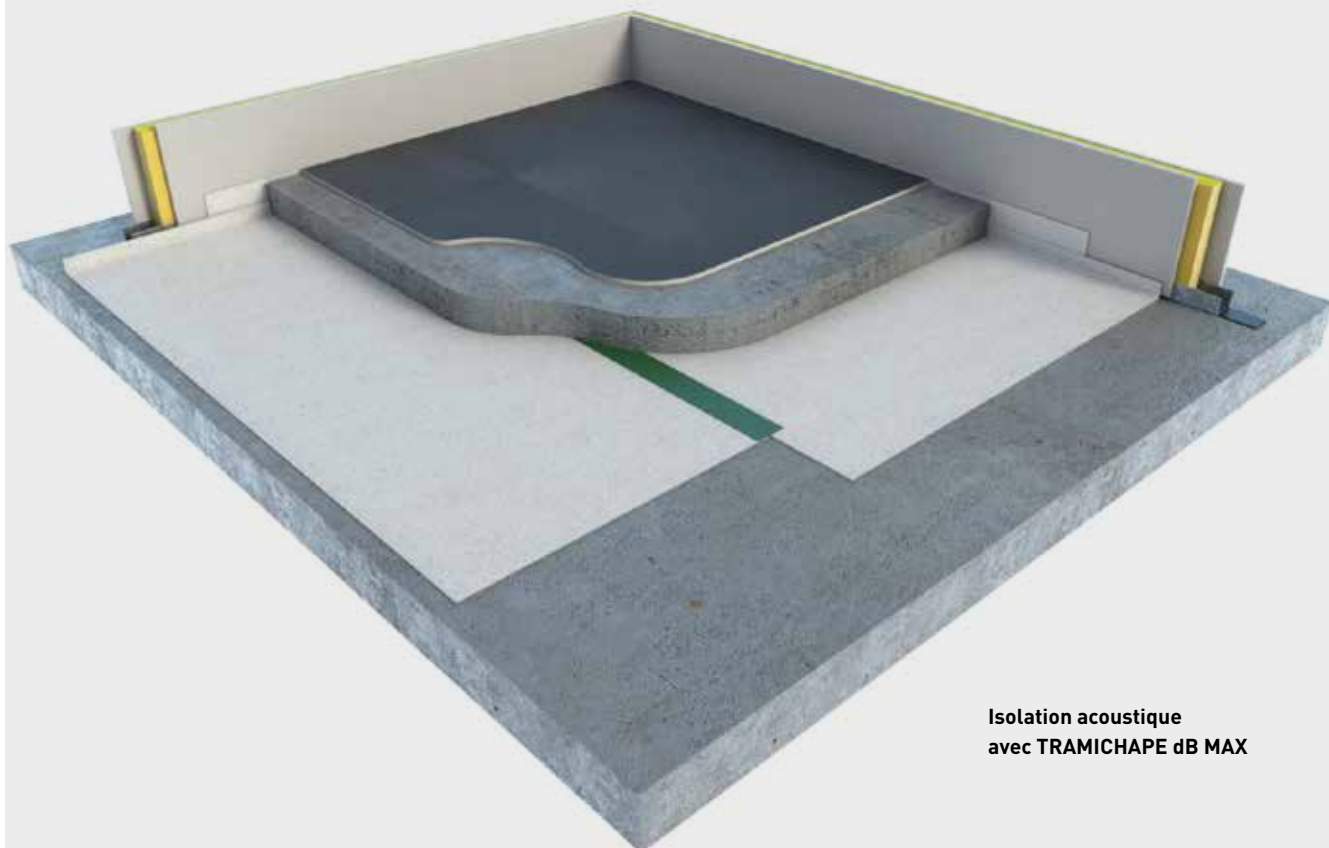
### ► POSE GÉNÉRALITÉS

#### MISE EN ŒUVRE DU TRAMICHAPE dB MAX

- Dérouler le TRAMICHAPE dB MAX sur la dalle, le film doit être positionné au-dessus.
- Les lés de TRAMICHAPE dB MAX sont posés jointifs, bord à bord (espace inférieur à 2 mm) ou avec un recouvrement longitudinal de 50 mm minimum.
- Les lés sont fixés entre eux à l'aide d'un adhésif type TRAMIFIX d'au moins 50 mm de large appliqué de façon continue ou à l'aide de la bande adhésive intégrée à la sous-couche pour le TRAMICHAPE dB MAX avec bande adhésive.

#### DÉSOLIDARISATION EN PÉRIPHÉRIE

- Associer le TRAMIPLINTHE (bande périphérique) avec le TRAMICHAPE dB MAX, relevé sur les parois verticales sur toute la périphérie du local y compris les huisseries. L'ensemble doit dépasser d'au moins 2 cm la surface finie afin d'éviter une pénétration de ciment.
- Pour une meilleure désolidarisation périphérique, remonter le TRAMICHAPE dB MAX sur les parois verticales.



Isolation acoustique  
avec TRAMICHAPE dB MAX

## ► POINTS SINGULIERS

### MISE EN PLACE DES PLINTHES

Les plinthes sont désolidarisées du sol flottant (chape et carrelage) pour éviter les ponts phoniques.

2 solutions possibles :

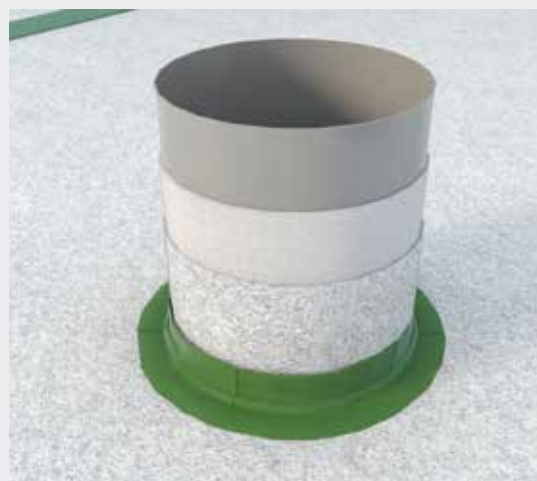
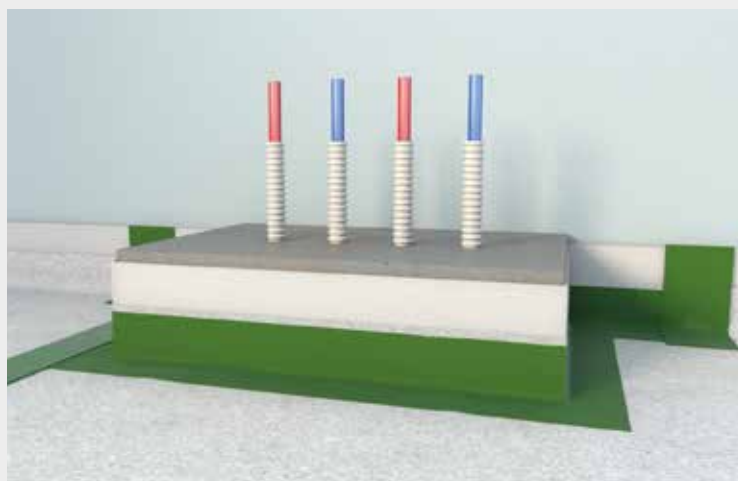
- Retour de la bande TRAMIPLINTHE ou du TRAMICHAPE dB MAX sous la plinthe suivi d'une finition avec un joint souple acrylique.
- Pose du TRAMICORDON sur la cloison en périphérie de la pièce, collage du carrelage et fixation de la plinthe en appui sur le TRAMICORDON suivie d'une finition avec un joint souple acrylique.

### TRAITEMENT DES CANALISATIONS

- La désolidarisation du fourreau se réalise avec du TRAMIPLINTHE ou avec le TRAMICHAPE dB MAX.
- Après la pose du carrelage, on réalise une finition avec un joint souple acrylique.

### TRAITEMENT DES JOINTS DE FRACTIONNEMENT DES SEUILS DE PORTES

Remonter le TRAMICHAPE dB MAX au niveau du seuil.



Traitements des points singuliers

## 🔍 VARIANTE PRODUIT

**Avec bande adhésive :** TRAMICHAPE dB MAX possède une bande adhésive longitudinale sur le rouleau pour réaliser une liaison continue entre deux lés.

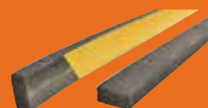
## 🔍 COLISAGE

LARGEUR (mm)	ÉPAISSEUR (mm)	LONGUEUR (m)	SURFACE/ROULEAU (m <sup>2</sup> )	COLISAGE	CODE ARTICLE
<b>Sans bande adhésive</b>					
<b>Palette</b>					
1500	4,5	40	60	Palette de 8 rouleaux - 480 m <sup>2</sup>	29500370309
<b>Avec bande adhésive</b>					
<b>Palette</b>					
1500	4,5	40	60	Palette de 8 rouleaux - 480 m <sup>2</sup>	2950510109

## PRODUITS COMPLÉMENTAIRES



- Bande périphérique : TRAMIPLINTHE



- Cordon acoustique : TRAMICORDON



- Cutter TRAMICO