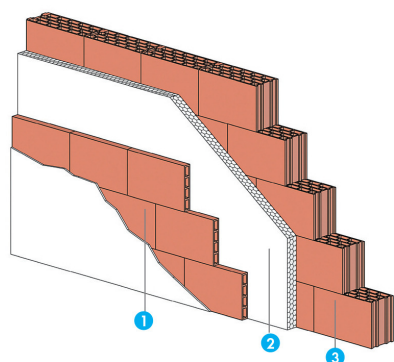


KNAUF THERM MUR TH38



ISOLATION DES CONTRE-CLOISONS MAÇONNÉES - KNAUF THERM MUR TH38

Isolation des contre-cloisons maçonnées

Procédé d'isolation thermique par l'intérieur des murs par pose d'isolant Knauf Therm Mur Th38 derrière une contre-cloison traditionnelle ou une contre-cloison avec plaques de parement en plâtre sur une ossature métallique Knauf Métal CC.

> Description détaillée

Le produit : pour quoi faire ?

- Tous types de bâtiments : ERP, locaux industriels ou locaux scolaires...
- Constructions neuves ou réhabilitation

Descriptif type

- Panneaux isolants de type Knauf d'épaisseurmm
- Usinage des bords : bords droits
- Résistance thermique du panneau $R=.....m^2.K/W$
- Mise en œuvre : pose directe bord à bord des panneaux verticaux
- Contre-cloison en blocs creux, briques plâtrières, carreaux de plâtre, Knauf Polycloison ou Knauf Métal DH de type..... (voir fiches Polycloison et Contre-Cloison)

LES PLUS KNAUF

- Isolation thermique de tous types de murs en béton ou maçonnerie
- Protection totale de l'isolant

Performances acoustiques en laboratoire

Contre-cloison carreaux de plâtre désolidarisés ép. 5 cm / isolation Knauf Therm Mur Th38 ép. 8 cm/mur en blocs de béton creux ép. 20 cm enduit sur la face extérieure

| Affaiblissement acoustique | Mur nu | Mur doublé | Efficacité |
|----------------------------|-----------|------------|------------|
| Rw(C;Ctr) en dB | 55(-1;-4) | 61(-1;-4) | |
| Rw+C en dB | 54 | 60 | +6 |
| Rw+Ctr en dB | 51 | 57 | +6 |

Réf. RE CEBTP n° B212-6-884

Niveau d'aptitude ISOLE

| Ép. (mm) | Ép. (mm) | I | S | O | L | E |
|---|----------|---|---|---|---|---|
| Knauf Therm Mur Th 38 ACERMI n° 03/007/176 | 20 à 55 | 2 | 2 | 2 | 3 | 2 |
| | 60 à 150 | 2 | 2 | 2 | 3 | 3 |

Performances thermiques

| Épaisseur isolant (mm) | 60 | 70 | 80 | 90 | 100 | 120 |
|--|------|------|------|------|------|------|
| Résistance Thermique (m ² .K/W) | 1,55 | 1,80 | 2,10 | 2,35 | 2,60 | 3,15 |

> Caractéristiques techniques

Dimensions

Longueur : 2 500 mm
 Largeur : 1 200 mm
 épaisseur : 20 à 150 mm

Performances thermiques :

Certificat Acermi n°03/007/176

Performances acoustiques :

jusqu'à 6 dB d'amélioration

Mise en oeuvre :

conformément au DTU 20.1 relatif à l'exécution des travaux de maçonnerie, aux Règles de l'Art et aux recommandations de Knauf.

KNAUF THERM MUR
TH38

Remarque

Dans le cas de murs anciens, réserver une lame d'air entre le mur extérieur et l'isolant pour assurer les équilibres hygrothermiques de la paroi porteuse.

Quantitatif :

Bords droits : 1,05 m²/m² de contre-cloison
Bords feuillurés : 1,07 m²/m² de contre-cloison
Mortier adhésif Knauf MAK 3 : 1,5 kg



Guide de mise en œuvre

Mise en œuvre :

conformément au DTU 20.11 relatif à l'exécution des travaux de maçonnerie, aux Règles de l'Art et aux recommandations de Knauf.

Remarque

Dans le cas de murs anciens : réserver une lame d'air entre le mur extérieur et l'isolant pour assurer les équilibres hygrothermiques de la paroi porteuse.



> Knauf à votre écoute



0 809 404068

Service gratuit
+ prix appel

support.technique@knauf.fr

Accueil du lundi au vendredi
de 7h30 à 12h et de 13h30 à 18h (vendredi 17h)

- Accompagnement technique spécifique à votre problématique (conception, mise en oeuvre, validation, ...)
- Renseignements techniques sur tous les systèmes et produits du catalogue Knauf
- Assistance à la recherche de documents réglementaires

> Knauf proche de vous



1
KNAUF ÎLE-DE-FRANCE
Route de Bray sur Seine
77130 Marolles-sur-Seine
Tél. : 01 64 70 52 00
Fax : 01 64 31 29 62



2
KNAUF EST
Zone Industrielle
68190 Ungersheim
Tél. : 03 89 26 69 00
Fax : 03 89 26 69 26



3
KNAUF SUD-EST
Site Rhône-Alpes
75 rue Lamartine
38490 Saint-André-le-Gaz
Tél. : 04 74 88 11 55
Fax : 04 74 88 19 22



4
KNAUF SUD-EST
Siège social
583 avenue Georges Vacher
13106 Rousset Cedex
Tél. : 04 42 29 11 11
Fax : 04 42 29 11 29



5
KNAUF SUD-OUEST
37 chemin de la Salvetat
ZI en Jacca
31770 Colomiers
Tél. : 05 61 15 94 15
Fax : 05 61 30 26 60



6
KNAUF OUEST
CS 80009 Cournon
56204 La Gacilly Cedex
Tél. : 02 99 71 43 77
Fax : 02 99 71 40 49