



ej[®]



BV Cert. 6125987

LC LC4S A- D 400

Trappe articulée pour chambre de type télécom sous chaussée

Zones d'installation selon NF P98-050
Certification selon NF362

GROUPE 4
CLASSE D400



Vos avantages :

Ergonomie : l'articulation permet une manipulation aisée par un seul opérateur

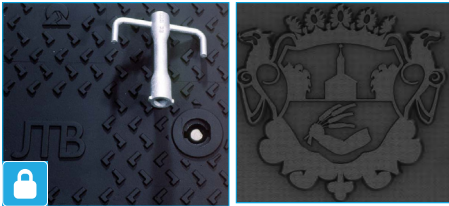
Protection et investissement : l'articulation élimine :

- le risque de chute des tampons dans la chambre
- la nécessité d'installer des grilles anti-chute dans la chambre

Sécurité : verrouillage en option

Sérénité : la norme NF 362 garantit la compatibilité entre la chambre et la couverture

Options



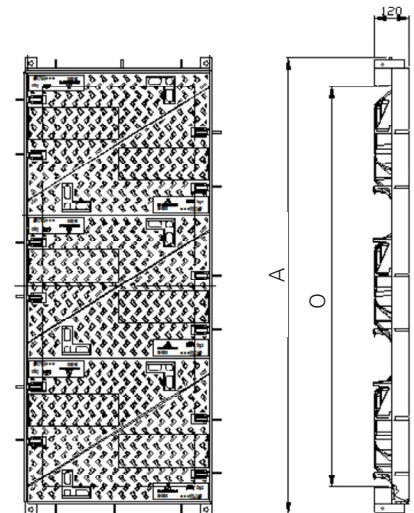
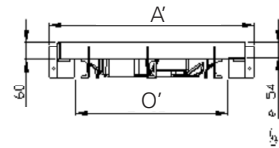
Niveaux de sécurisation : Marquage
 • 1/4 tour OTCI (VOTC) personnalisé
 • Haute sécurité (VOR) :
 1/4 de tour indétectable en surface

Caractéristiques

- Cadre acier galvanisé et tampons fonte
- Sécurité anti-retour à 90°
- Conception tripode des tampons pour assurer stabilité et absence de bruit sous trafic
- Pattes de scellement sous le cadre pour un scellement durable

Manipulation

- A l'aide de crochets à poignée (517082) ou marteau lève-plaque
- Déblocage de la sécurité anti-retour par léger soulèvement du tampon à l'aide des crochets ou d'une pioche
- Sur les versions verrouillées : la clé extractible uniquement après verrouillage permet de garantir que les trappes soient toujours bien fermées



Désignation	Code article		Type de chambre	Nb de tampon	Ouverture Libre O x O' (mm)	Encombrement Ax A' (mm)	Hauteur H (mm)	Masse (kg)
	Standard	Verrouillé 						
L1C LC4S A	538420 01	536920	L1C	1	529 x 389	719 x 569	120	65
L2C LC4S A	538421 01	536921	L2C	2	1161 x 389	1354 x 569	120	122
L3C LC4S A	538422 01	536922	L3C	3	1382 x 527	1574 x 707	120	187
1/2L4C LC4S A	538424 01	536924	1/2L4C	2	888 x 527	1079 x 707	120	129
L4C LC4S A	538423 01	536923	L4C	4	1877 x 527	2069 x 707	120	244
P2C LC4S A	544590 01	544589 01	P2C	2	1164 x 224	1284 x 1004	120	252
L5C LC4S A	544592 01	544591 01	L5C	3	1796 x 884	1917 x 1004	120	372
L6C LC4S 242 088 A*	544594 01	544593 01	L6C*	4	2429 x 884	2549 x 1004	120	485
M2C LC4S A	544596 01	544595 01	M2C	5	3062 x 884	3182 x 1004	120	609

*Non certifié tierce partie NF362