

1 / Caractéristiques dimensionnelles

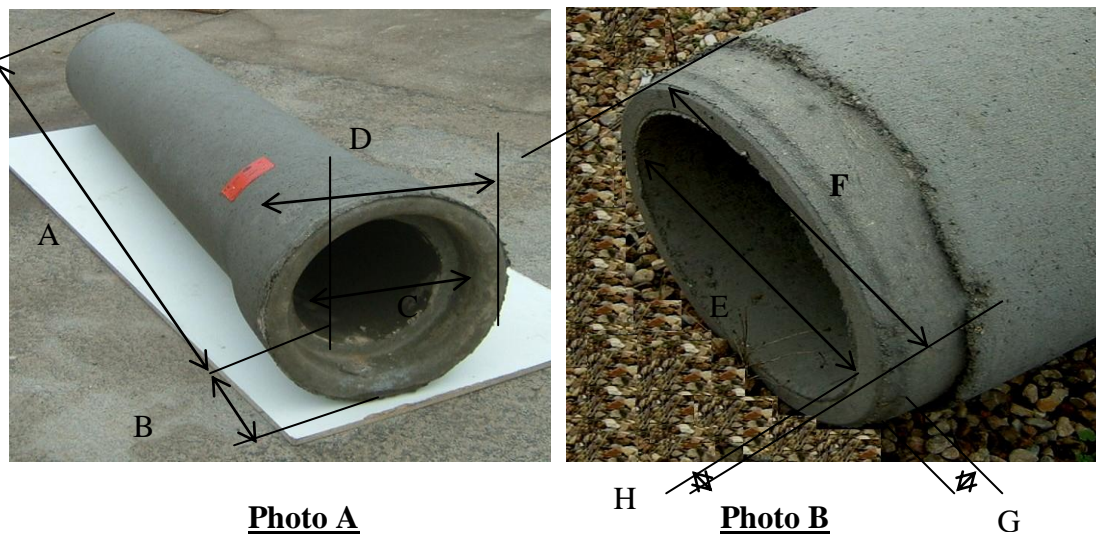


Photo A

Photo B

Poids :300 kg

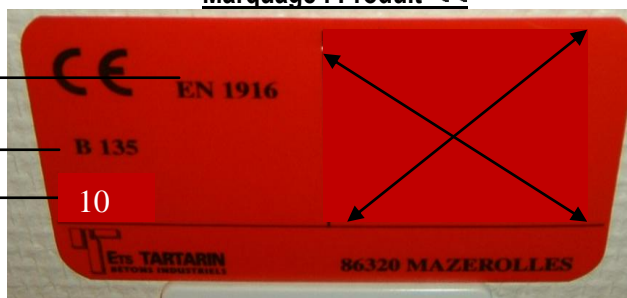
Désignations	Dimensions	Tolérances
A : longueur utile en ml (fût)	2.00	1.990 – 2.010
B : longueur collerette en mm	95	92 - 96
C : diamètre intérieur Collerette (au serrage du joint) en mm	390	388-392
D : diamètre extérieur Collerette en mm	485	483 - 487
E : diamètre intérieur du fût en mm	300	294-306
F : diamètre extérieur (au serrage du joint) en mm	372	370-374
G : plage de positionnement du joint En mm	20	15-25
H : épaisseur du fût en mm	48	mini 44

Marquage : Produit CE

Norme de référence

Classe de résistance

Année de fabrication



Produit non NF
Depuis le 01/03/2010
Uniquement CE