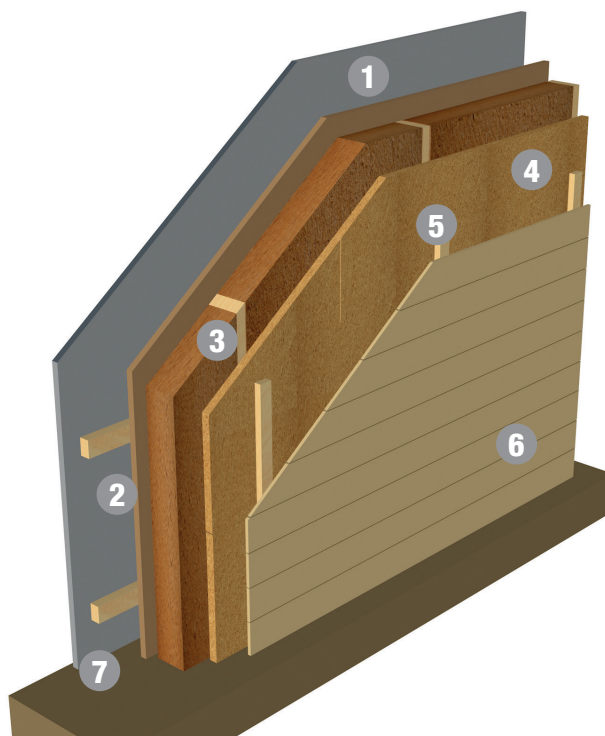


Isolation thermique de constructions à ossature bois entre montants



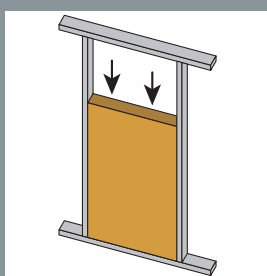
SUPPORTS

> Montants d'ossature ou contre-cloison

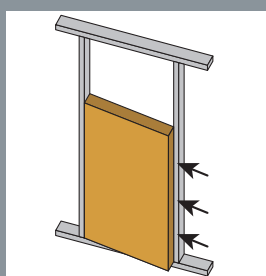


- 1 Revêtement intérieur
- 2 Contreventement intérieur
- 3 Montant d'ossature bois + Pavaflex® Confort
- 4 Panneau rigide en fibre de bois
- 5 Contrelatte > 40 mm formant la ventilation
- 6 Bardage
- 7 Vide technique - lattage

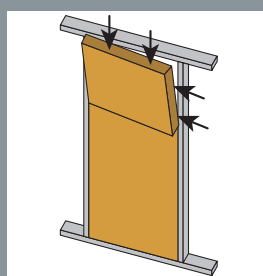
Étapes de mise en œuvre



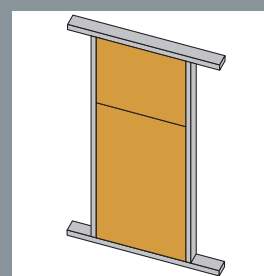
- 1 Mesurer l'écartement entre chevrons et découper avec une surlargeur. Comprimer le panneau verticalement.



- 2 Après l'ajustement vertical, compresser le panneau vers le bas pour sa mise en place définitive.



- 3 Recommencer l'opération pour tous les panneaux



- 4 Pour une mise en place correcte, tous les joints doivent être parfaitement serrés.

Les panneaux Pavaflex® Confort se posent entre des chevrons, des poutres, des ossatures bois ou métalliques. Ils se découpent au moyen de couteau pour matières isolantes, scie à ruban, scie circulaire ou scie alligator, si possible munies d'une aspiration.

Lors de la pose des panneaux Pavaflex® Confort, il est recommandé de porter un masque de protection pour éviter d'inhalier la poussière.

TABLEAU DES LARGEURS DE SERRAGE PAVAFLEX® POUR POSE EN TOITURE ET PLAFOND

Épaisseur Pavaflex®	Espace entre structures max	Surlargeur de coupe
40 - 50 mm	400 mm	4 mm
60 mm	500 mm	6 mm
80 mm	700 mm	10 mm
100 mm	800 mm	10 mm
120 - 240 mm	900 mm	10 mm