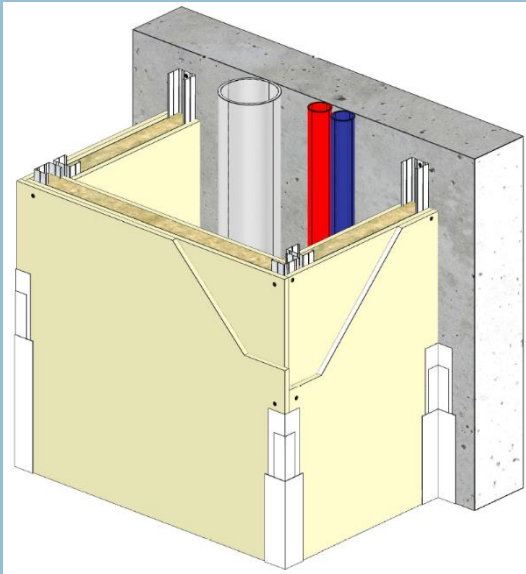


GAINES TECHNIQUES VERTICALES CLOISON KNAUF METAL 85/48 KNAUF KS 13

Fiche Technique Système

2022-06



GAINES TECHNIQUES VERTICALES CLOISON KNAUF METAL 85/48 KNAUF KS 13

W635.fr_GKM13-STANDARD-12.fr_85-48

Description du système

Les gaines techniques verticales sont installées de dalle à plancher et interrompues au droit de celle-ci. Elles sont destinées à masquer et protéger les canalisations contre le feu, ainsi qu'à isoler acoustiquement les locaux. Les GAINES TECHNIQUES VERTICALES cloison Knauf Métal 85/48 en 2, 3 ou 4 faces sont constituées par assemblage d'une plaque de plâtre KNAUF KS13 d'un côté (côté intérieur de la gaine) et de deux plaques de plâtre KNAUF KS 13 de l'autre côté (côté extérieur de la gaine), vissées sur une ossature métallique KNAUF.

Le système est composé de :

- 3 x KNAUF KS13
- Rails R48
- Montants M48/35, entraxe max. 600mm
- Isolant en laine minérale d'épaisseur 45mm
- Vis TTPC 25mm et 45mm
- Vis TRPF 9mm
- Enduit Proplak joint ou Proplak joint allégé
- Bande de renfort d'angle
- Mastic acoustique

Documents de référence

Justificatifs feu :

- PV Efectis EFR-14-003316 Rec 20/1 + Ext 15/1

Justificatif acoustique :

- CSTB DSC / 2014-149 / PD / PG
- Simulation Knauf

Mise en œuvre conformément à :

- NF DTU 25.41

Domaine d'emploi

Les GAINES TECHNIQUES VERTICALES cloison Knauf Métal 85/48 sont destinées à la réalisation d'ouvrages en :

- France métropolitaine et DROM
- Neuf et rénovation
- Bâtiments d'habitation (1^{ère} à 4^{ème} famille)
- Établissements recevant du public
- Locaux Intérieurs classés EA – EB
- Locaux cas A

GAINE TECHNIQUE VERTICALE CLOISON KNAUF METAL 85/48 KNAUF KS13

W635.fr_GKM13-STANDARD-12.fr_85-48



Caractéristiques techniques

Type de cloison	KM 85/48	
Type de plaque	KS 13	
Epaisseur totale (Ec) [mm]	85	
Vide interne (Vi) [mm]	48	
Nombre x Epaisseur de plaques (Ep) [mm]	3 x 12.5	
Type d'ossature	M48/35	
Poids gaine max. sans LM * [kg/m ²]	31,9	
Section de la gaine technique		
Largeur de la gaine [mm]	300 à 1000	
Profondeur de la gaine [mm]	400 à 1250	
Hauteur maximale (Hc)** [m]		
	Entraxe (Dm) [mm]	
Montants simples - [600	3.00
Résistance au feu		
	Epaisseur [mm]	
Sans isolant	/	EI 30 i ↔ o (paroi) EI 60 o → i (traversée)
Avec isolant	45	EI 30 i ↔ o (paroi) EI 60 o → i (traversée)
Indice d'affaiblissement acoustique RA [dB]		
	Epaisseur [mm]	
Sans isolant	/	/
Avec isolant	45	43
ΔLan [dB(A)]		
	Epaisseur [mm]	
Sans isolant	/	/
Avec isolant	45	34

* Max = montants simple entraxe 0,60m et parement indiqué dans « type de plaque »

** Hauteur maximale de la gaine installée de dalle à plancher et interrompue au droit de celui-ci

Dispositions particulières de mise en œuvre	
Performance Feu	Oui : Consulter le PV de Résistance au feu - Pour les gaines 2 et 3 faces, les parois d'adossement doivent justifier au minimum d'une performance EI 60.
Performance Acoustique	Non
Autre :	Le traitement des joints à l'intérieur des gaines techniques n'est pas réalisé

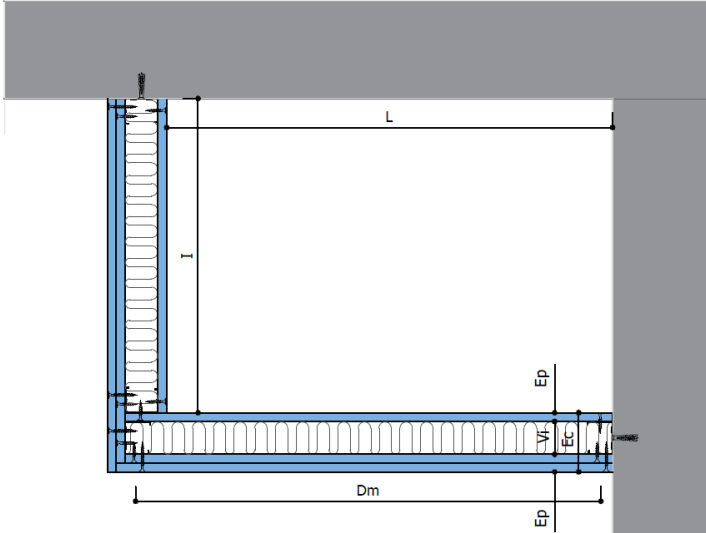
Knauf
Zone d'Activités – Rue Principale
68600 WOLFGANTZEN
www.knauf.fr

SUPPORT TECHNIQUE
Tél : 0 809 404068
STK@knauf.com

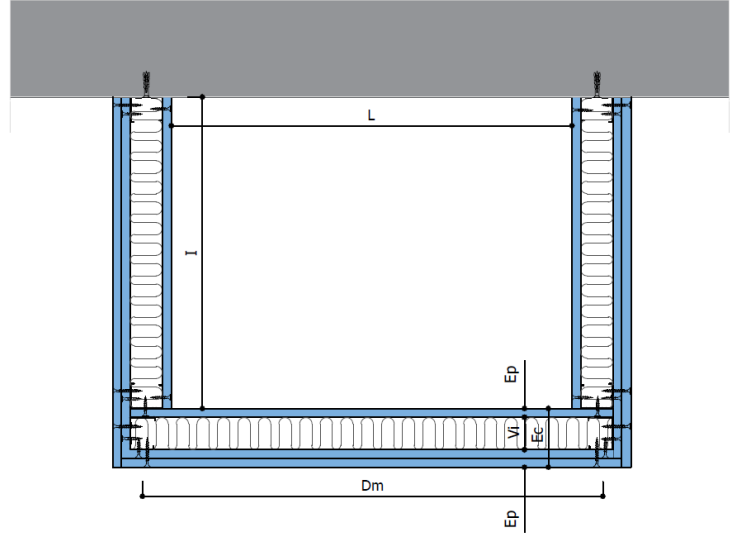
La présente édition annule et remplace les précédentes. Au moment de la prescription et de la mise en œuvre, assurez-vous qu'elle est toujours en vigueur. Les informations se trouvant dans cette fiche sont données à titre d'information et sont limitées à une application en France Métropolitaine. Il est de la responsabilité du poseur de s'assurer de la conformité et de la faisabilité des travaux envisagés vis-à-vis de la réglementation, des règles de l'art en vigueur (DTU etc.) et des documents techniques du fabricant (Avis Techniques, Procès-Verbaux d'essai, Documents encadrant la mise en œuvre...). Toute mise en œuvre non conforme aux dispositions du présent document dégage la responsabilité du fabricant. Les photos ainsi que les schémas ont également une valeur indicative et ne constituent nullement des documents contractuels.

**GAINE TECHNIQUE VERTICALE
CLOISON KNAUF METAL 85/48
KNAUF KS13**

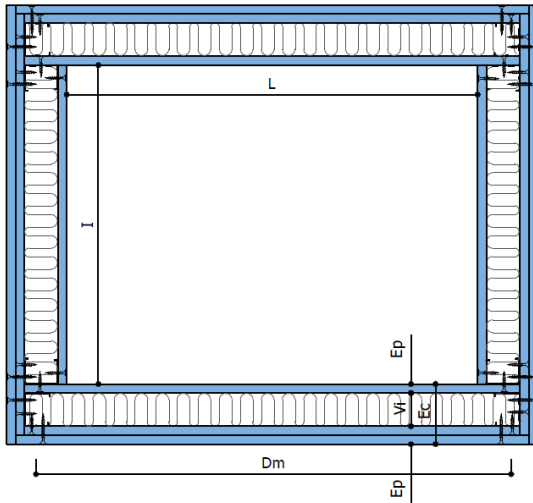
W635.fr_GKM13-STANDARD-12.fr_85-48



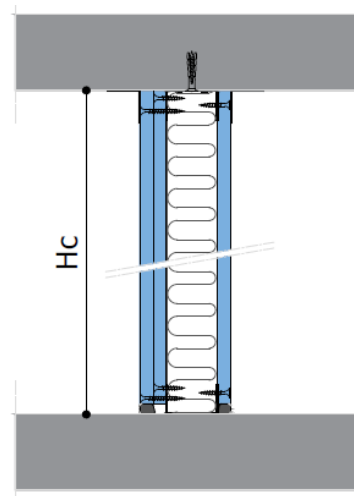
Gaine technique verticale 2 faces – coupe horizontale



Gaine technique verticale 3 faces – coupe horizontale



Gaine technique verticale 4 faces – coupe horizontale



Coupe horizontale

Knauf
Zone d'Activités – Rue Principale
68600 WOLFGANTZEN
www.knauf.fr

SUPPORT TECHNIQUE
Tél : 0 809 404068
STK@knauf.com

La présente édition annule et remplace les précédentes. Au moment de la prescription et de la mise en œuvre, assurez-vous qu'elle est toujours en vigueur. Les informations se trouvant dans cette fiche sont données à titre d'information et sont limitées à une application en France Métropolitaine. Il est de la responsabilité du poseur de s'assurer de la conformité et de la faisabilité des travaux envisagés vis-à-vis de la réglementation, des règles de l'art en vigueur (DTU etc.) et des documents techniques du fabricant (Avis Techniques, Procès-Verbaux d'essai, Documents encadrant la mise en œuvre...). Toute mise en œuvre non conforme aux dispositions du présent document dégage la responsabilité du fabricant. Les photos ainsi que les schémas ont également une valeur indicative et ne constituent nullement des documents contractuels.