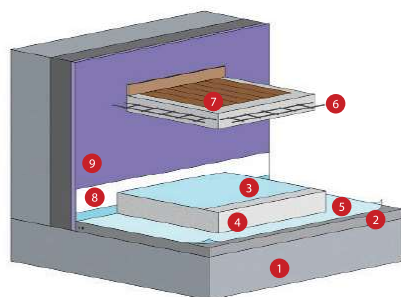


## DESCRIPTION

Le panneau Solichape® en polystyrène expansé à bords droits est destiné à l'isolation sous chape hydraulique. Il réduit le pont thermique de rive dans le cas d'une isolation par l'intérieur.

Sa mise en œuvre est conforme aux DTU 26.2 et DTU 52.1.

## CONSTITUTION DES OUVRAGES



- 1 Structure porteuse
- 2 Ravaillage avec intégration des canalisations éventuelles
- 3 et 5 Film polyéthylène
- 4 Panneau Solichape®
- 6 Chape hydraulique avec armature
- 7 Revêtement de sol
- 8 Bande
- 9 Doublage Doublissimo® Performance

## DOMAINES D'EMPLOI

Le panneau Solichape® est recommandé uniquement pour l'isolation thermique sous chape hydraulique armée :

- des planchers situés en haut de sous-sol,
- sur vide sanitaire, sur passage extérieur,
- des locaux types bâtiments d'habitation, tertiaires et établissements recevant du public (ERP).

## ÉLÉMENTS ASSOCIÉS

Désolidarisation de la chape : bande.  
Isolation thermique par l'intérieur : complexes de doublage thermo-acoustique Doublissimo® Performance.

## À SAVOIR

Dans le cas d'une isolation de locaux de type bâtiments d'habitation et tertiaires, la charge d'exploitation doit toujours être inférieure ou égale à 500 kg/m<sup>2</sup>.

## LE + HIRSCH®

- Large gamme d'épaisseurs.
- Disponible en grands panneaux pour une meilleure productivité chantier.
- Réduction du pont thermique dans le cas d'une isolation thermique par l'intérieur.

## CARACTÉRISTIQUES TECHNIQUES

### DIMENSIONS

Longueur : 2 500 mm  
Largeur : 1 200 mm

### CONDUCTIVITÉ THERMIQUE

0,038 W/m.K

### RÉACTION AU FEU

Le produit est conforme à la réglementation pour tous types de locaux.

### CERTIFICATIONS

Certificat ACERMI n°03/081/061

## PERFORMANCES

Épaisseur (mm)		20	30	40	50	60	70	80	90	100	120	140	160	180	200	220	240	250	
Résistance thermique	R (m <sup>2</sup> .K/W)	0,50	0,75	1,05	1,30	1,55	1,80	2,10	2,35	2,60	3,15	3,65	4,20	4,70	5,25	5,75	6,30	6,80	
Caractéristiques mécaniques en compression	Isolation sous chape Classement suivant NF DTU 52.1	SC2 a2					SC2 a3					SC2 a4							
Niveaux d'aptitude à l'emploi Profil d'usage ISOLE	Compression	I3																	
	Stabilité dimensionnelle	S1																	
	Comportement à l'eau	O2																	
	Cohésion	L3																	
Perméance à la vapeur d'eau		E2					E3												

Autres épaisseurs disponibles de 20 à 300 mm par pas de 5 mm : nous consulter.

## QUANTITATIFS

Quantités moyennes pour 1 m<sup>2</sup> d'isolation :

- 1,05 m<sup>2</sup> de panneau en polystyrène expansé Solichape®
- 2,3 m<sup>2</sup> de film polyéthylène
- 1,3 m de bande périphérique

## + D'INFOS

Dans le Guide

P76 Mise en œuvre

Sur [www.hirschisolation.fr](http://www.hirschisolation.fr).

- Fiches produits
- Descriptifs types
  - Fiches de Déclarations Environnementales et Sanitaires
  - Déclaration volontaire de Données de Sécurité
  - Déclaration de Performances (DoP)

Sur le web

- Texte de référence: DTU 52.1 et DTU 26.2

• ACERMI