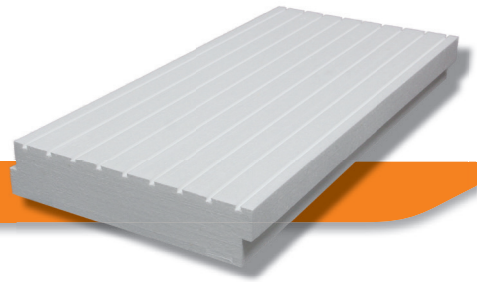


# PRB PSE R TH38



## PSE RAINURÉ 2 FEUILLURES

### Les de PRB PSE R TH38

- Isolation Thermique par l'Extérieur
- Façades



**MESURE DE SÉCURITÉ, TRANSPORT, TRAITEMENT DES DÉCHETS :** se reporter à la FDS.  
**STOCKAGE :** se reporter à la FDS.



**COULEUR :** Blanc

## DOMAINE D'EMPLOI

### USAGE

• Murs extérieurs  
Panneaux de polystyrène expansé (PSE), découpés et rainurés dans des blocs de PSE blanc, avec 2 feuillures (découpes sur 4 bords permettant le recouvrement spécialement conçus pour l'isolation thermique par l'extérieur (I.T.E.) des façades, dans le cadre des systèmes I.T.E. PRB suivants :

- PRB THERMOLOOK GF/GM NEUF et ANCIEN (ETA 07/165, DTA 7/17-1683, Classement Feu RA08-0287)
- PRB THERMOLOOK GF/GM MOB (AT 7/17-1503).

### UTILISATION

#### POUR ITE (ISOLATION THERMIQUE EXTÉRIEURE) :

- Collés au support et fixés mécaniquement dans les points singuliers dans le cas d'utilisation du treillis métallique sur supports neufs.

- Exclusivement collés sur supports neufs avec trame de verre AVE.
- Collés et chevillés sur supports en service (rénovation).
- Collés au support et vissés sur les points singuliers sur maisons ossature bois.

- Aux dispositions indiquées dans (l'ATE et DTA PRB THERMOLOOK GF/GM et AT PRB THERMOLOOK GF/GM MOB en vigueur) ainsi qu'à leur cahier des charges respectifs.
- Aux ATE des chevilles utilisables pour une fixation à « fleur » ou à « cœur » compatibles avec le(s) support(s).

#### CONCERNANT LA MISE EN ŒUVRE, SE REPORTER :

- Au CPT 3035, ainsi qu'aux textes et normes en vigueur et notamment :
- À la réglementation neige et vent.
  - Aux indications de l'IT 249.

## CARACTÉRISTIQUES TECHNIQUES

- Isolant découpé dans le PRB FAÇADE TH38
- Panneaux isolants de 1200 x 600 en épaisseur de 40 et 140 mm.
- Certificat ACERMI du PRB FAÇADE TH38 : 16/201/1123.
- Conductivité thermique : 0,038 W/(m.K)
- Réaction au feu : Euroclasse E.
- **Matières Premières :**  
Ce Produit est fabriqué avec des matières premières certifiées.  
Comme requis par l'IT 249, le LNE vérifie que le producteur de cette matière :  
– dispose d'un rapport de classement Euroclasse D en épaisseur de 60 mm,  
– a mis en place le suivi de l'ignifugation conformément au référentiel du LNE.

### Résistance Thermique du PRB FAÇADE TH38

Épaisseur (mm)	40	140
R (m².K/W)	1,05	3,70

- Autres caractéristiques du PRB FAÇADE TH38 certifiés :

Tolérance d'épaisseur	T2
Résistance à la traction perpendiculairement aux faces	TR120
Transmission à la vapeur d'eau	MU30-70

- Profil d'usage ISOLE du PRB FAÇADE TH38 :

Niveaux d'aptitude à l'emploi	Compression	Stabilité dimensionnelle	Comportement à l'eau	Cohésion	Perméance à la vapeur d'eau
Épaisseurs (mm)	I	S	O	L	E
40	3	4	3	L3(120)	2
140	3	4	3	L3(120)	3