

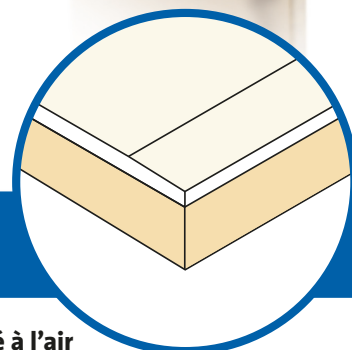
La gamme de doublages idéale pour gagner de la surface habitable

Vous recherchez :

- > des solutions d'isolation des murs **rapides et faciles** à poser
- > des isolants toujours plus **performants**
- > une optimisation de la **surface habitable**
- > des matériaux **sûrs et durables**

La réglementation, en neuf comme en rénovation, demande :

- > dans le Neuf, des résistances thermiques **R de plus en plus élevées** pour répondre à la RT 2012 et aux labels de performance énergétique
- > en Rénovation, un R_{isolant} **minimum de 3,7 m².K/W** en murs pour bénéficier des aides fiscales⁽¹⁾
- > des matériaux aux performances **validées et garanties**



C'est pourquoi Placo® renforce la gamme Placotherm®+



Économies d'énergie

> Isolation renforcée

- Nouvelles résistances thermiques : jusqu'à $R = 7.45 \text{ m}^2.\text{K}/\text{W}$
- Nouvelles épaisseurs : 140 et 160 mm
- Nouvel isolant polyuréthane, de $\lambda = 0,022 \text{ W}/\text{m.K}$: le meilleur lambda du marché
- Certifié ACERMI



Étanchéité à l'air

> Étanchéité à l'air

- Compatible avec le revêtement technique intérieur Aéroblue®



Gain de place

> Gain de place

- Jusqu'à 4 cm de gain d'épaisseur par rapport aux autres systèmes de doublage à **R équivalent**
- Rapport performance / encombrement optimisé



Productivité chantier

> Gain de temps sur chantier

- Simple et rapide à mettre en œuvre
- Collage au MAP® formule+
- Rattrape les défauts de planéité

(1) Valable au 15/10/15 ; selon réglementation en vigueur

📏 Description

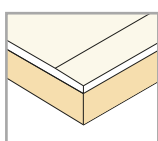
Les complexes de doublage thermique de la gamme **Placotherm®+** sont constitués d'un panneau isolant en polyuréthane (PUR), associé à une plaque de plâtre Placo® de 13 mm.

- **Lambda** : $\lambda = 0,022 \text{ W/m.K}$ (ACERMI ☉ n°15/081/1059) - **NOUVEAU**
- **Épaisseurs d'isolant** : 40, 60, 80, 100, 120, 140 et 160 mm **NOUVEAU** - (autres épaisseurs disponibles sur demande)
- **Longueurs** : 2 500 et 2 600 mm (autres longueurs disponibles sur demande)
- **Largeur** : 1 200 mm

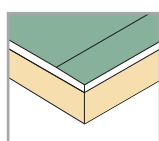
📏 Domaines d'emploi

- Isolation des murs par l'intérieur, en neuf comme en rénovation
- Recommandé pour les projets nécessitant une faible emprise au sol
- Convient également à tout projet nécessitant une isolation thermique haute performance

📏 Gamme de parements



➤ **Placoplatre®**
BA 13



➤ **Placomarine®**
BA 13

➤ Autres parements disponibles sur demande (Haute Dureté,...). Nous consulter.

📏 Performances thermiques & Conditionnements

Pour les épaisseurs d'isolant de 40 à 120 mm, les codes articles entre ancienne et nouvelle gamme ne changent pas.

Les épaisseurs 140 et 160 mm sont en revanche nouvelles à la gamme (nouveaux codes articles).

Ancienne désignation	Nouvelle désignation	R (m².K/W)	Épaisseur de l'isolant (mm)	Longueurs (mm)	Code article	Code EAN	Nombre de panneaux par pile
Placotherm®+ 1.75 - 13+40	Placotherm®+ 1.90 - 13+40	1,90 NOUVEAU	40	2500	D55332500	3496250065765	22
				2600	D55332600	3496250206762	
Placotherm®+ 2.80 - 13+60	Placotherm®+ 2.80 - 13+60	2,80	60	2500	D58102500	3496250120341	16
				2600	D58102600	3496250114098	
Placotherm®+ 3.50 - 13+80	Placotherm®+ 3.75 - 13+80	3,75 NOUVEAU	80	2500	D58202500	3496250065802	12
				2600	D58202600	3496250144248	
Placotherm®+ 4.40 - 13+100	Placotherm®+ 4.70 - 13+100	4,70 NOUVEAU	100	2500	D59102500	3496250161085	10
				2600	D59102600	3496250161108	
Placotherm®+ 5.25 - 13+120	Placotherm®+ 5.60 - 13+120	5,60 NOUVEAU	120	2500	DG32B2500	3496250240346	9
				2600	DG32B2600	3496250240360	
	Placotherm®+ 6.55 - 13+140	6,55 NOUVEAU	140 NOUVEAU	2500	DG31D2500 NOUVEAU	3496250310155 NOUVEAU	7
				2600	DG31D2600 NOUVEAU	3496250310179 NOUVEAU	
	Placotherm®+ 7.45 - 13+160	7,45 NOUVEAU	160 NOUVEAU	2500	DG31F2500 NOUVEAU	3496250313606 NOUVEAU	6
				2600	DG31F2600 NOUVEAU	3496250313729 NOUVEAU	

📏 Mise en œuvre

- Appliquer des plots de mortier adhésif MAP® Formule +
- Coller contre le mur, sur des cales provisoires en pied de panneau
- Régler l'alignement par chocs et pressions avec une règle de 2 m
- Traiter les joints (enduits et bandes), comme pour tout système en plaque de plâtre

📏 Quantités par m² de mur

- Doublage collé Placotherm®+ 1,05 m²
- Mortier adhésif MAP® Formule + 1,8 kg
- Bande à joints Placo® 1,40 m
- Enduit poudre Placojoint® 0,33 kg
- ou enduit prêt à l'emploi Placomix® Lite 0,47 kg

F4227 - Novembre 2015 - Les photos et illustrations utilisées dans cet ouvrage ne sont pas contractuelles. Toute représentation ou reproduction intégrale ou partielle, des schémas, photos et textes de ce document, est interdite sans l'autorisation de Placoplatre (Art.L.122-4 du Code de la Propriété intellectuelle).