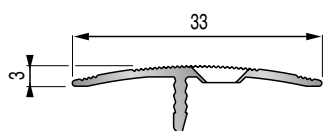
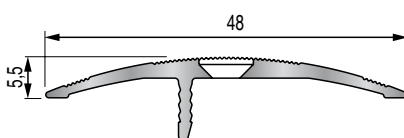


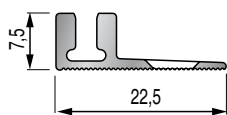
SEUILS EXTRA-PLATS **DINA'P**



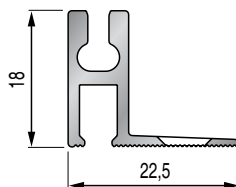
Extra-plat 33 mm



Extra-plat 48 mm



Petit socle



Grand socle



L'anodisation :

Le traitement de surface par ANODISATION a pour but d'enrichir l'aspect du métal et de le préserver durablement des effets de la corrosion et des agressions atmosphériques.

Le traitement anodique est un procédé électrochimique qui transforme la surface de l'aluminium en oxyde d'aluminium, ce qui lui donne un fini dur, résistant, non toxique, durable et facile d'entretien ainsi qu'un bel aspect satiné.

DESCRIPTIF

Profilés de transition en aluminium de largeur 33 ou 48 mm pour parquets ou stratifiés de même hauteur :

- fixation à visser
- 2 hauteurs de socle (pour 8 à 12 mm ou 14 à 23 mm de revêtement)
- démontage possible lors d'un changement de revêtement
- livré avec la visserie nécessaire adaptée aux différentes hauteurs de revêtement

DOMAINE D'EMPLOI

- Trafic intense
- Utilisation à l'intérieur ou à l'extérieur

MATIÈRES

• **Aluminium** : Alliage d'aluminium EN AW-6060 T5 conforme à la norme NF EN 573-3 : Aluminium et alliages d'aluminium - Composition chimique et forme des produits corroyés - Partie 3 : composition chimique et forme des produits.

• **Anodisation** : Traitement de surface par anodisation classe 15CD, selon la norme NF A 91-450 (Anodisation (oxydation anodique) de l'aluminium et de ses alliages couches anodiques sur aluminium. Spécifications générales).

DIMENSIONS

- Longueur : **2,70 m**

EMBALLAGE

- Gaine polyéthylène assurant une protection individuelle
- 3 boîtes de visserie par seuil
- Étiquette gencod d'identification sur chaque longueur

CONDITIONNEMENT

- 5 pièces (5 socles + 5 seuils + visserie) dans un tube en carton
- Étiquette gencod d'identification sur chaque tube

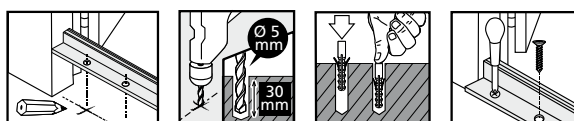
FO.23.08. Ind G

SEUILS EXTRA-PLATS **DINA'P**

RÉFÉRENCES

Modèle	Épaisseur des revêtements	Matière	Finition	Réf.
Extra-plat 33 mm + petit socle alu	7 à 13 mm	Aluminium anodisé	Naturel	85 13 59
			Or	85 14 59
			Champagne	85 14 89
			Titium	85 15 59
Extra-plat 48 mm + petit socle alu	8 à 13 mm	Aluminium anodisé	Naturel	85 13 19
			Or	85 14 19
			Champagne	85 14 29
			Titium	85 15 19
Extra-plat 48 mm + grand socle alu	15 à 23 mm	Aluminium anodisé	Naturel	85 23 09
			Or	85 24 09
			Champagne	85 24 29
			Titium	85 25 09

MISE EN ŒUVRE



- Percer le nombre de trous nécessaires de Ø 5 mm et de 30 mm de profondeur.
- Insérer les chevilles.
- Visser le socle au sol.
- Positionner la queue de sapin du seuil contre le socle.
- Visser le seuil dans la rainure du socle.



Entretien recommandé :

Pour l'entretien journalier, utiliser des produits nettoyants neutres. Avant d'utiliser un produit à base de soude, d'ammoniaque ou d'acide, faire un essai préalable. Attention : en contact avec des matières alcalines, calcaires (plâtre, ciment) l'anodisation peut se tacher. Il est donc nécessaire de protéger les profilés jusqu'à la fin du chantier.

AVERTISSEMENT

Le montage ou l'utilisation du produit 3M décrit dans le présent document implique des connaissances particulières et ne peut être réalisé que par un professionnel compétent. Avant toute utilisation, il est recommandé de réaliser des tests et/ou de valider la bonne adéquation du produit au regard de l'usage envisagé. Les informations et préconisations incluses dans le présent document sont inhérentes au produit 3M concerné et ne sauraient être appliquées à d'autres produits ou environnements. Toute action ou utilisation des produits faite en infraction de ces indications est réalisée aux risques et périls de leur auteur. Le respect des informations et préconisations relatives aux produits 3M ne dispense pas de l'observation d'autres règles (règles de sécurité, normes, procédures...) éventuellement en vigueur, relatives notamment à l'environnement et moyens d'utilisation. Le groupe 3M, qui ne peut vérifier ni maîtriser ces éléments ne saurait être tenu pour responsable des conséquences, de quelque nature que ce soit, de toute infraction à ces règles, qui restent en tout état de cause extérieures à son champ de décision et de contrôle. Les conditions de garantie des produits 3M sont déterminées dans les documents contractuels de vente et par les dispositions impératives applicables, à l'exclusion de toute autre garantie ou indemnité.

La société 3M Bricolage et Bâtiment se réserve le droit de modifier tout ou partie de ce document sans préavis.

FO.23.08. Ind G

3M Bricolage et Bâtiment

Siège social : Parc Industriel Ouest - 65, rue de Chambourg - Veyziat - BP 2011 - 01117 Oyonnax Cedex
Tél. +33 (0) 4 74 12 05 10 - Fax. +33 (0) 4 74 12 05 12
3mbricolageetbatiment@mmm.com

Site de La Mure : ZI du Marais - CS 30929 - 38350 La Mure d'Isère
Tél. +33 (0) 4 76 81 14 22 - Fax. +33 (0) 4 76 30 93 03
3mbricolageetbatiment.pro@mmm.com

Site de Longvic : 3, Boulevard de Beaugard - CS 80095 - 21603 Longvic Cedex
Tél. +33 (0) 3 80 54 70 15 - Fax. +33 (0) 3 80 54 72 00

N°022/Ind F : SEUILS EXTRA-PLATS DINA'P : Page 2/2

Dernière mise à jour : Décembre 2014

Disponible en téléchargement sur www.dinac.fr > Produits > Fiches techniques

